

# 숫자로 보는 우리나라 만성콩팥병 환자의 빈혈

글 \_ KNOW-CKD 연구자 그룹

출처 : KNOW-CKD(2011~2016년까지 전국 9개 기관에서 투석 전 만성콩팥병 환자를 등록하여 추적관찰중인 코호트 연구) 중에서 혈액소, 철분 값이 있는 환자들로서 투석 전 만성콩팥병 1~5기 모두 포함한 2,126명

## 정의

**빈혈:** 남자에서 혈색소 13g/dL 미만, 여자에서 12g/dL 미만, 혹은 조혈제를 투여중인 환자

**철분결핍:** TSAT 20% 미만 또는 ferritin 100ng/mL 미만

**철분 결핍성 빈혈:** 철분 결핍이 있으면서 빈혈이 있는 환자

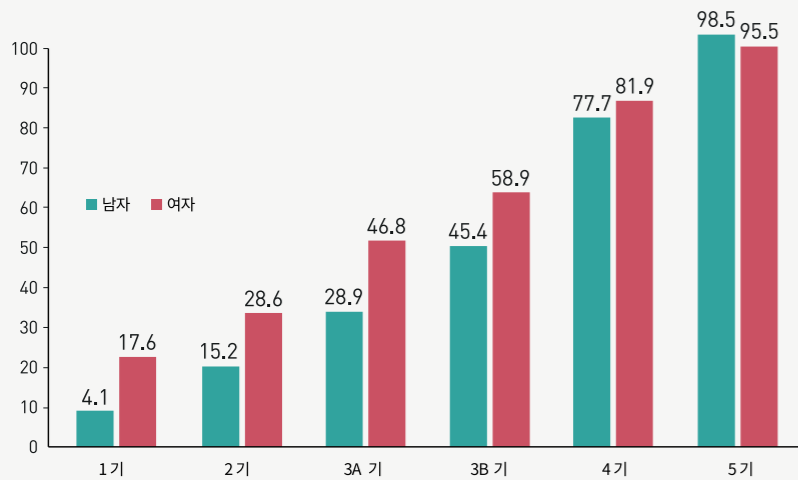
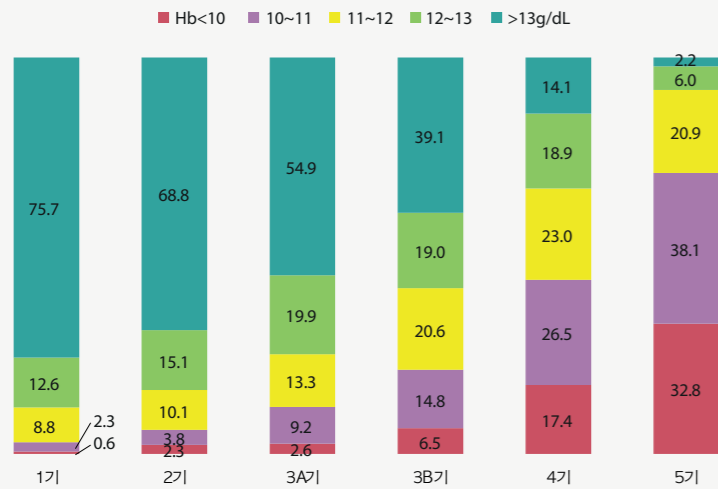


그림1. 만성콩팥병의 병기, 성별에 따른 빈혈의 유병률(%)

## 1. 빈혈의 현황

만성콩팥병 진행에 따른 빈혈 유병률 증가

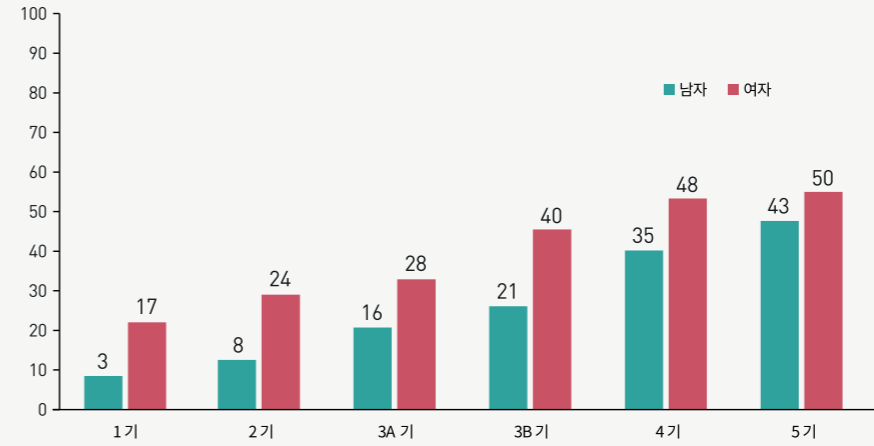
1기 5기  
남 4.1 → 98.5(%)  
여 17.6 → 95.5(%)



혈색소 10g/dL 미만의 심한 빈혈 증가

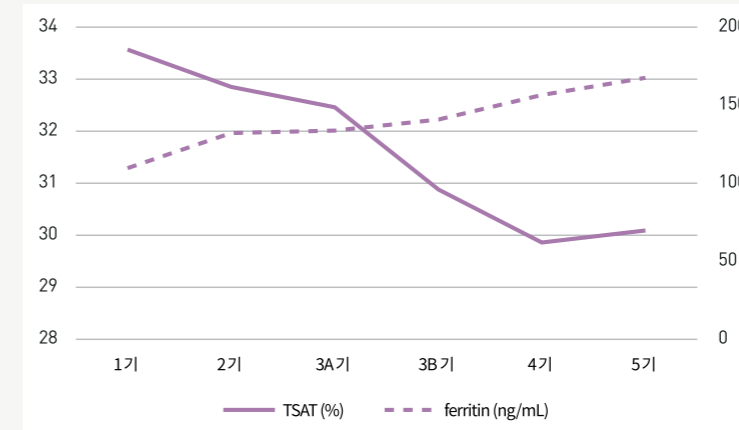
1기 5기  
0.6 → 32.8(%)

## 2. 만성콩팥병에서의 철분 결핍의 현황



철분 결핍성 빈혈 증가

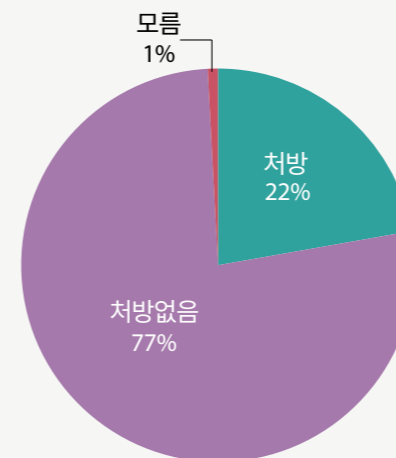
1기 5기  
남 3 → 43(%)  
여 17 → 50(%)



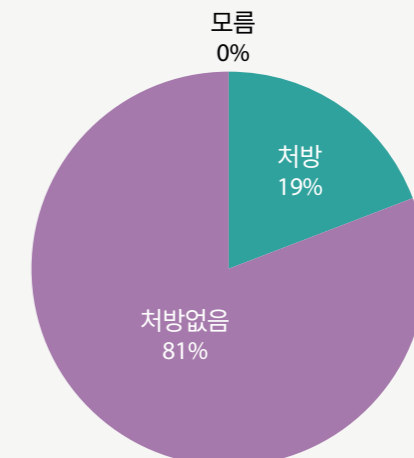
TSAT 수치 감소

1기 5기  
33.57 → 30.09(%)

## 3. 빈혈에 대한 치료 현황



철분 결핍성 빈혈에서 철분제 처방률 22%



만성콩팥병 3기 이상의 빈혈에서 조혈주사제 처방률 19%