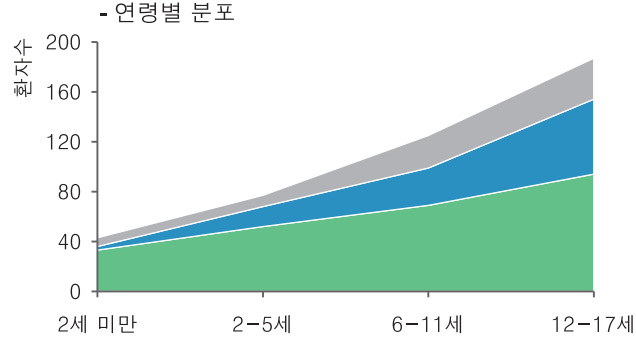
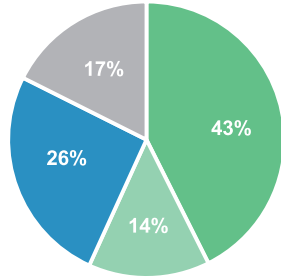


Factsheet

1. 소아 만성신장병 코호트의 기본 특성

소아 만성신장병 원인의 분포



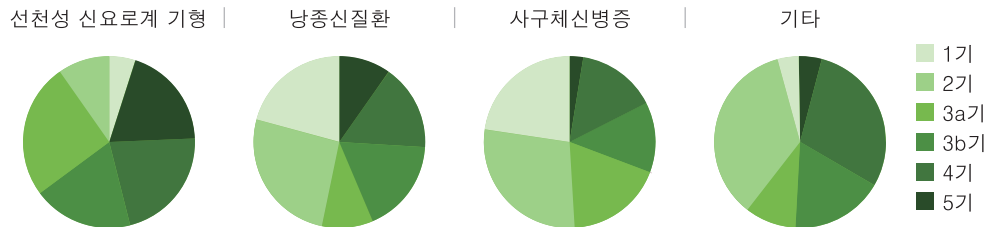
- 선천성 신요로계 기형
- 선천성 신증후군
- 선천성 사구체신병증
- 기타

만성신장병 병기에 따른 연령 분포

- 병기별 연령 분포는 차이 없음



원인질환에 따른 만성신장병 병기 분포

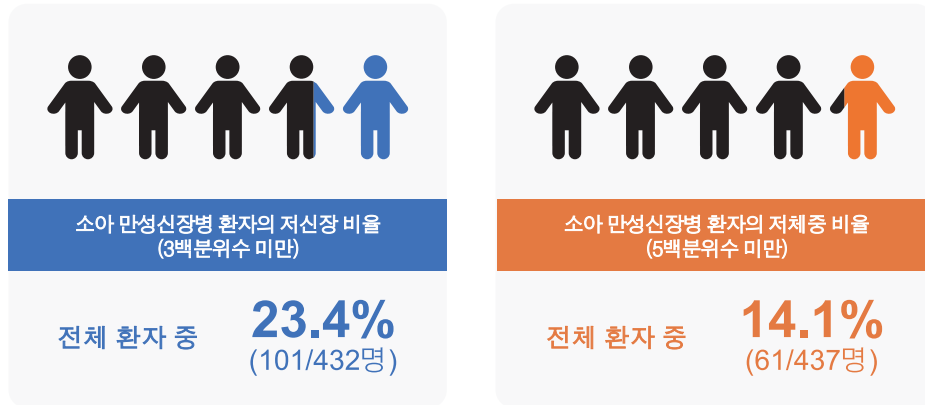


선천성 신요로계 기형 및 낭종신질환 환자의 병기는 높고, 사구체신병증 환자의 병기는 낮음

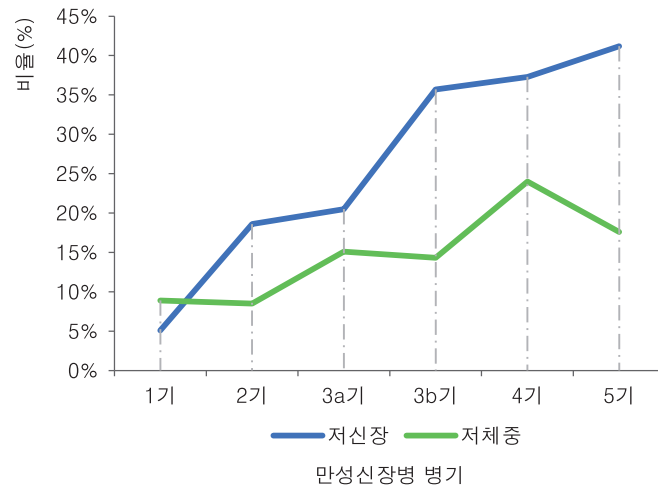
참고문헌

Park PG et al. Baseline characteristics of participants enrolled in the KoreaN cohort study for Outcomes in patients With Pediatric Chronic Kidney Disease (KNOW-Ped CKD). *Pediatr Nephrol.* 2022;37(31):3177-87.

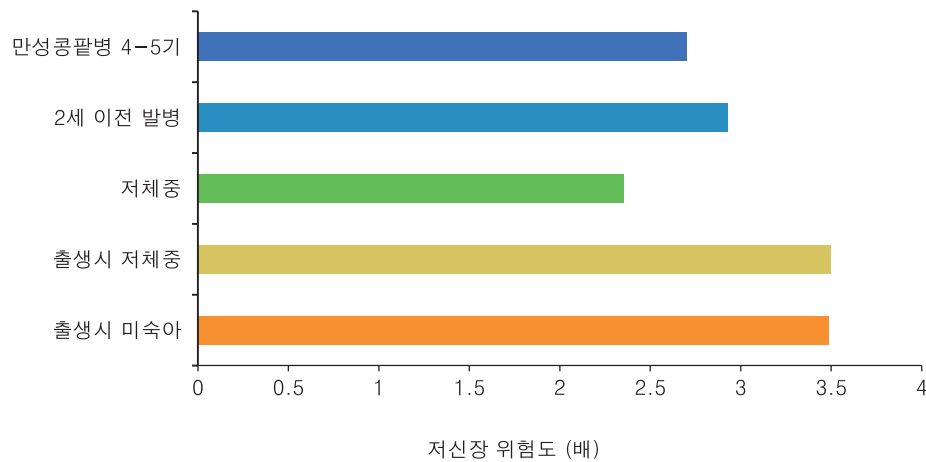
2. 소아 만성신장병 환자의 성장



소아 만성신장병 병기에 따른 저신장 (3백분위수 미만)과 저체중 (5백분위수 미만) 비율



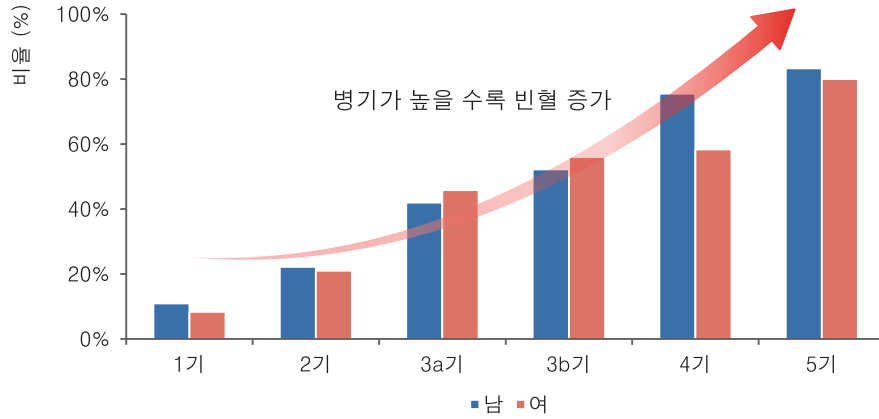
소아 만성신장병의 저신장 (3백분위수 미만) 위험 요인



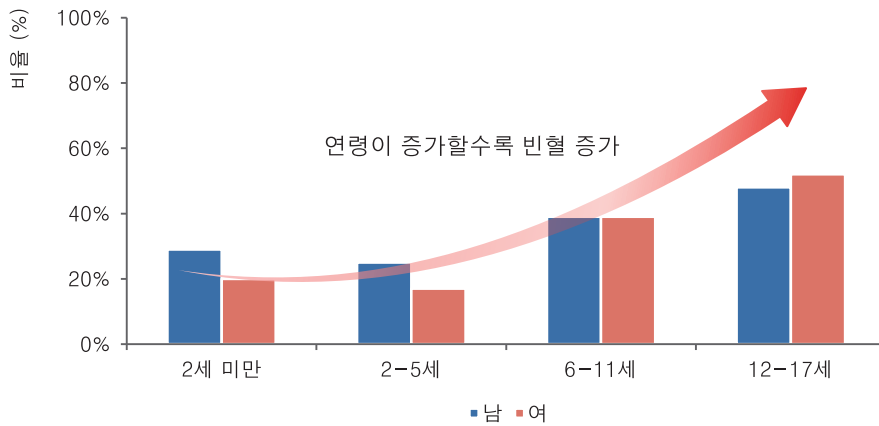
참고문헌
 Park E et al. Incidence of and risk factors for short stature in children with chronic kidney disease: results from the KNOW-Ped CKD. *Pediatr Nephrol.* 2021;36(9):2857-64.

3. 소아 만성신장병 환자의 빈혈

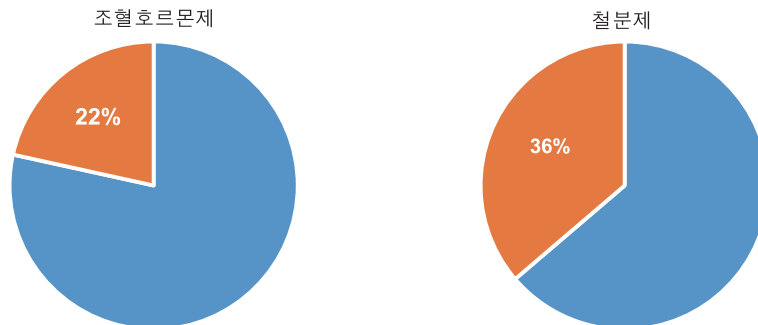
소아 만성신장병 병기에 따른 빈혈 비율



연령 별 빈혈 비율



소아 만성신장병 빈혈의 치료 비율



치료를 받는 비율이 낮아 적극적인 치료가 필요

참고문헌

Lee KH et al. Anemia and Iron Deficiency in Children with Chronic Kidney Disease (CKD): Data from the Know-PedCKD Study. J Clin Med. 2019;8:152.