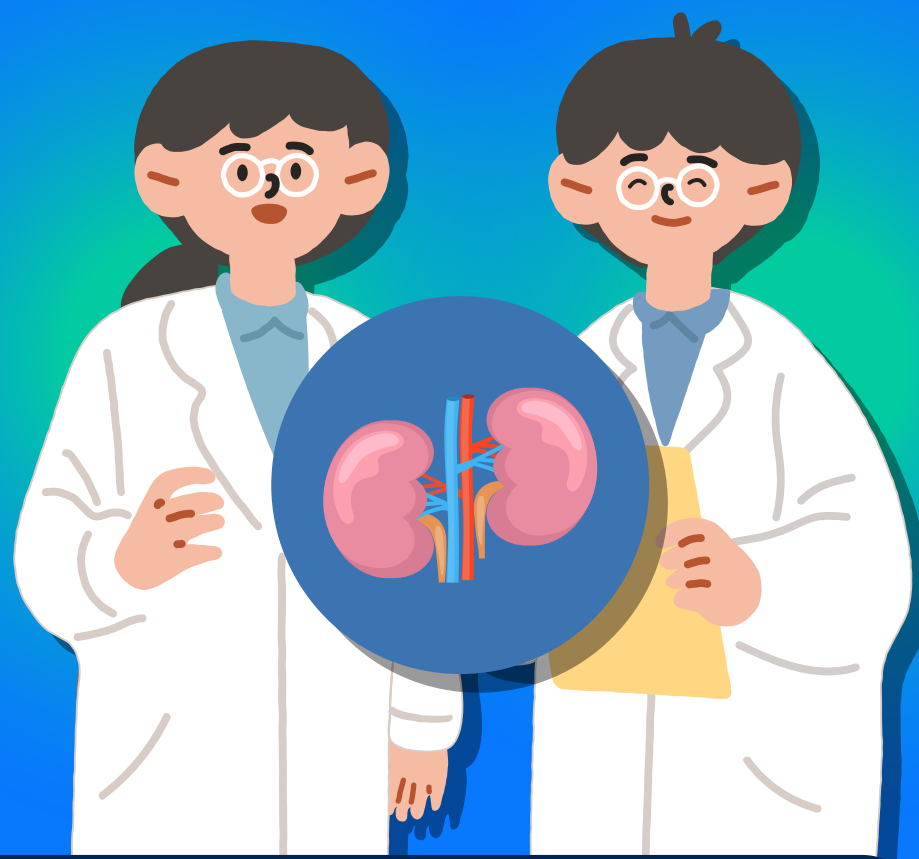


# 함께 지키는 콩팥의 건강한 미래 2편

심각한 국내 만성콩팥병 상황



# 부담되는 의료비용

국민건강보험공단과 건강보험심사평가원의 자료에 의하면,  
2021년 급여 총비용이 2조 3천억원이 넘습니다.

## 연간 만성콩팥병 환자 수 및 급여총비용



만성콩팥병은  
흔하고, 사망위험이 높으며  
진료 비용이 많이 들고,  
급여진료비가 매년 증가

성인 만성콩팥병 유병률  
**8.4%** (21년 국민건강영양조사)

2021년 진료받은 만성콩팥병 환자 수  
추정 환자의 **6%**

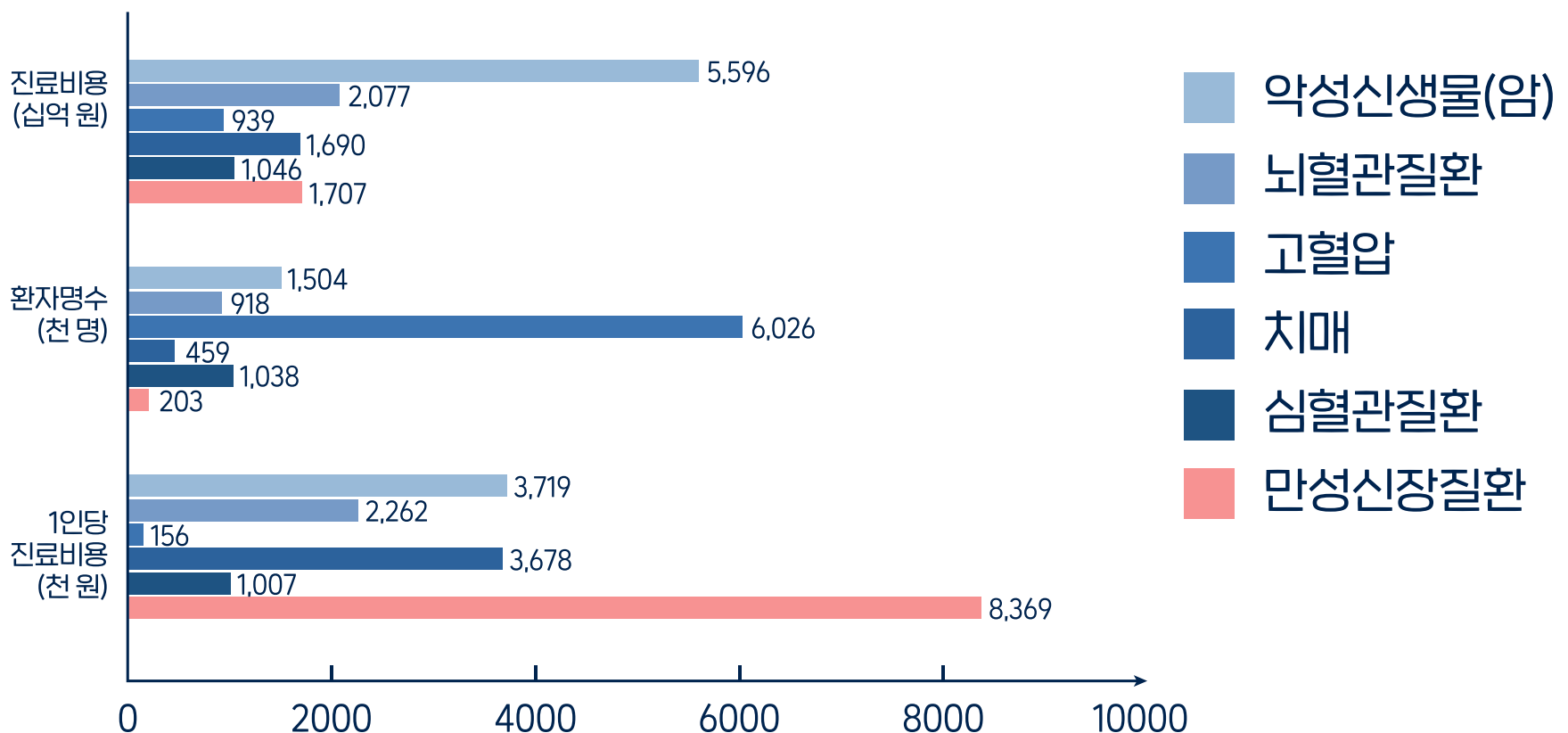
※ 출처: 국민건강보험공단, 건강보험심사평가원

# 환자 1인당 진료비 높은 질병 1위

연간 1인당 진료비는 약 850만원에 이릅니다.

환자 1인당  
진료비 높은 질병  
1위

1년간 고혈압 환자 총 의료비용 대비  
CKD 3단계는 **3배**,  
CKD 4단계는 **5배**,  
투석전 CKD 5단계는 **21배**

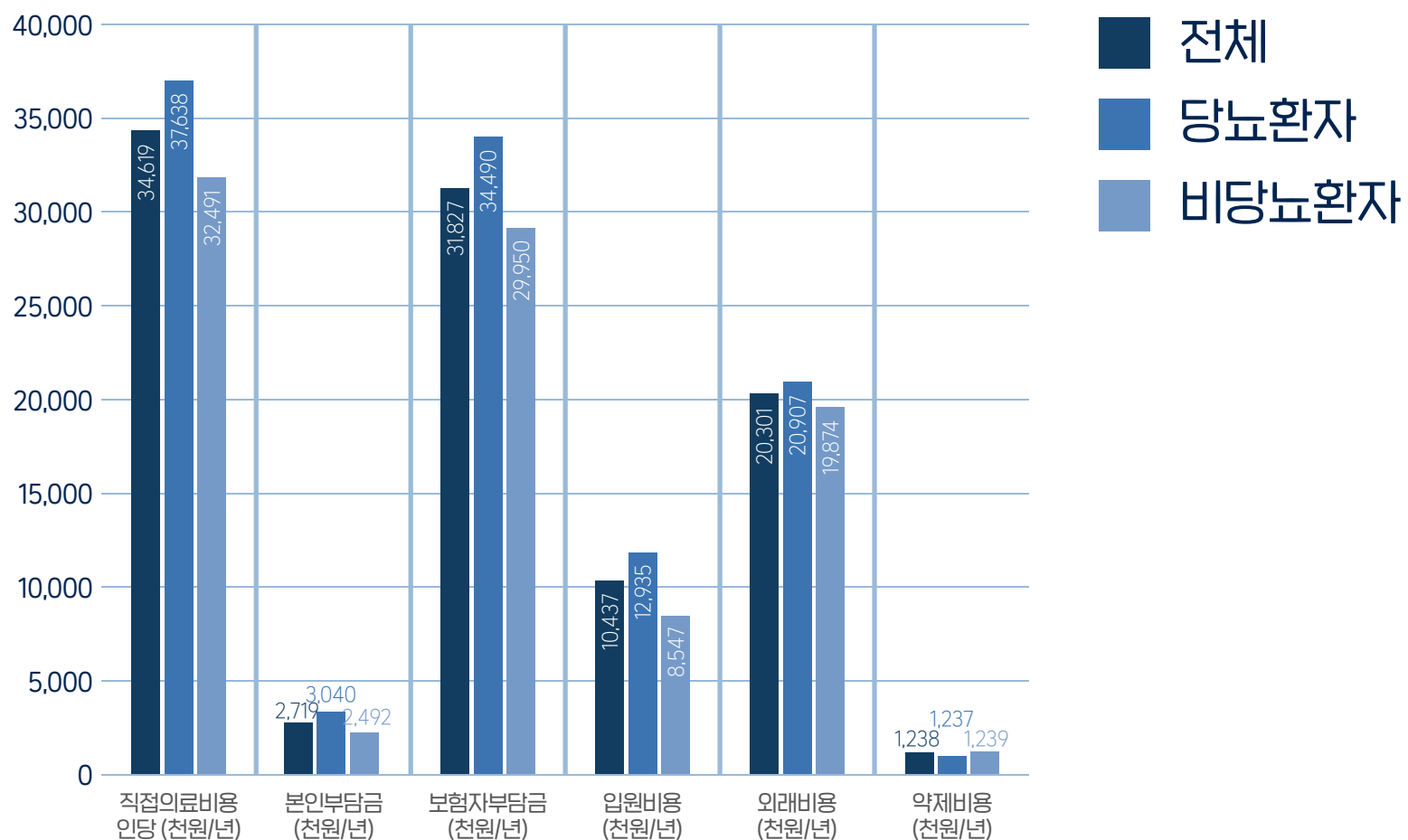


※ 출처: 국민건강보험공단, 건강보험심사평가원

# 당뇨병 말기콩팥병 의료비용 현황

당뇨병 말기콩팥병은 입원 비용 등이 비당뇨병 말기콩팥병보다 더 증가하여 **전체 의료비용 지출도 더 많았습니다.**

## 혈액투석 적정성 평가 자료

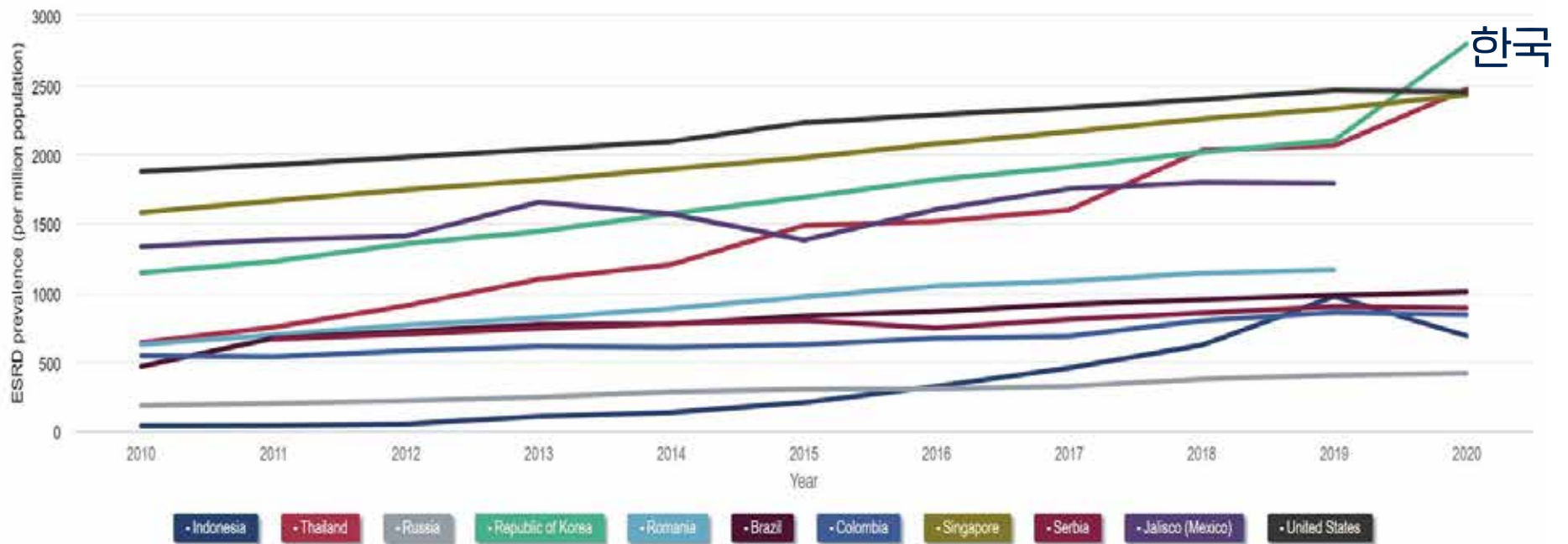


의료비용: 당뇨병 말기콩팥병 환자>비당뇨병 말기콩팥병 환자  
 직접의료비용, 본인부담금, 보험자부담금, 입원비용, 외래비용, 약제비용

# 심각한 국내 만성콩팥병 증가세

미국의 신장데이터 시스템 (USRDS)의 2022년 연례보고서를 보면, 2010년 대비 2020년의 말기콩팥병 환자 발생의 연평균 증가 수치가 인구 100만 명당 18.8명으로 세계에서 두 번째로 높습니다.

Figure 11.12a Prevalence of treated ESRD in countries or regions with the largest percentage increase in prevalence, 2010 versus 2020



Data source: Special analysis, USRDS ESRD Database. Data presented only for countries from which relevant information were available. (a) Ten countries having the highest percentage rise in 2019/20 versus that in 2010/11, plus the U.S. NOTE: Data collection methods vary across countries, requiring caution in making direct comparisons.

✧ 출처: USRDS

신대체요법의 현황, 3편에서 계속



**소중한 사람들에게**  
**올바른 건강 정보를**  
**공유하세요**



weknew