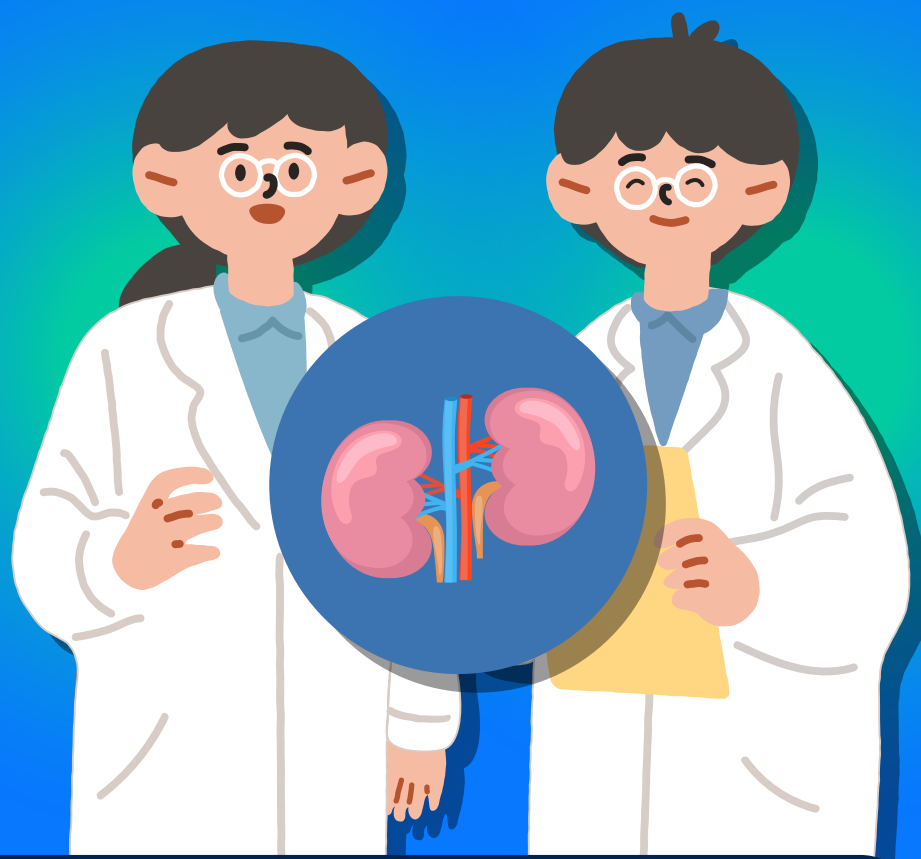


함께 지키는 콩팥의 건강한 미래 3편

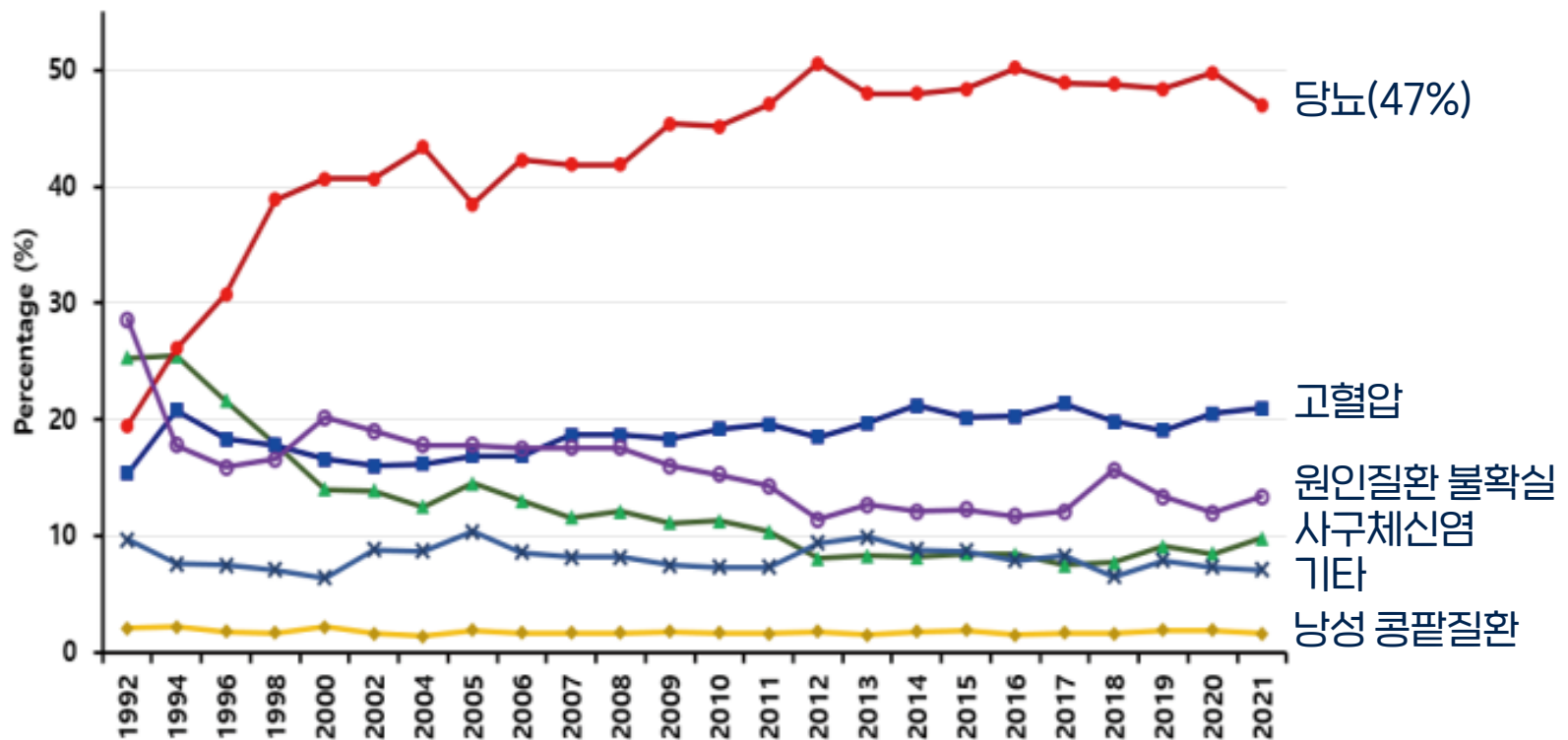
신대체요법의 현황



말기신부전 원인과 경향

국내에서 신대체요법을 받는 말기콩팥병 환자 수는 약 127,000명에 이르며 이 중 78%가 혈액투석으로 치료를 받고 있습니다.

신대체요법을 받는 말기콩팥병의 가장 많은 원인 질환은 당뇨병콩팥병입니다.



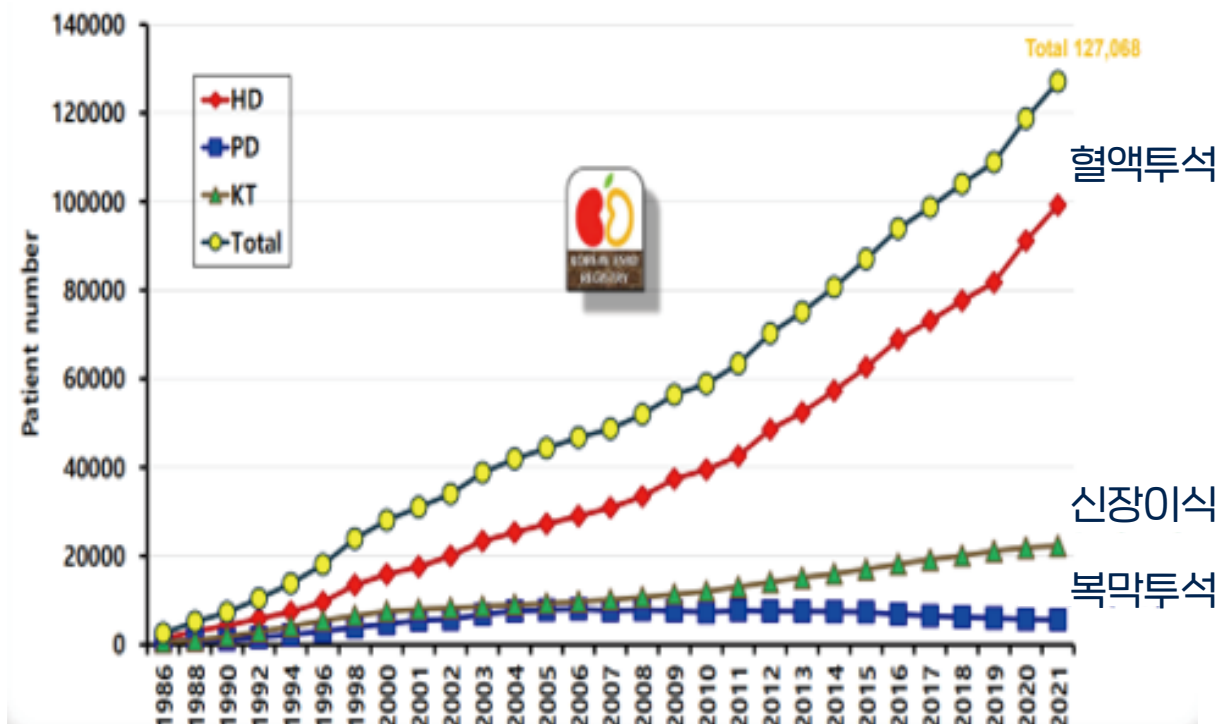
※ 출처: 대한신장학회 등록자료(2021 KSN registry)

국내 신대체요법 유병률

우리나라 신대체요법 유병률은 증가하고 있으나, 복막투석 비율이 2006년 28%에서 2021년 4.4%로 지속해서 감소하고 있습니다.

10년전 비교

신대체요법 유병률 **101%** 증가



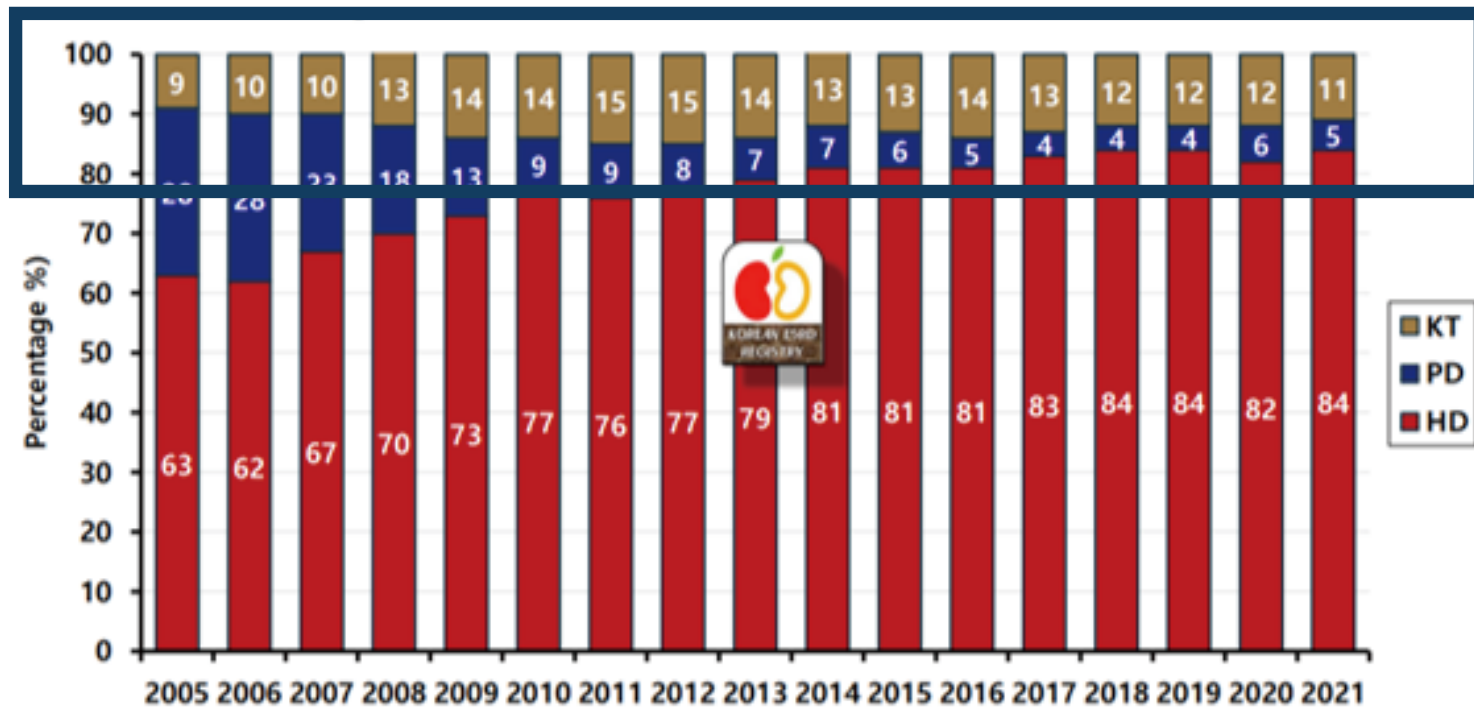
신장이식 **71%** 증가
 혈액투석 **133%** 증가
 복막투석 **27%** 감소

※ 출처: 대한신장학회 등록자료(2021 KSN registry)

연도별 혈액투석, 복막투석, 신장이식 환자 발생 분포

신장이식은 증가하고 있음에도 복막투석 비율이 지속해서 감소하여 **전체 재택치료 (복막투석과 신장이식)는 꾸준히 감소하고 있습니다.**

KT (Kidney Transplant): 신장이식
 HD (Hemodialysis): 혈액투석
 PD (Peritoneal Dialysis): 복막투석



2006년 신대체요법을 시작하는 전체 환자의 38%가 재택치료를 선택(KT 10%, PD 28%)한 반면, **2021년에는 16%만이 재택치료를 선택 (KT 11%, PD 5%)**

국민 콩팥 건강 향상을 위하여!, 나편에서 계속



소중한 사람들에게
올바른 건강 정보를
공유하세요



weknew