

혈액투석 적정성 평가

건강보험심사평가원

구 말 회

1. 평가의 배경 및 목적

- 지속적으로 증가되고 있는 혈액투석 환자에게 제공되는 의료서비스의 질 평가를 통해 혈액투석의 질 향상 및 비용효과의 적정성을 기하기 위함.
- 혈액투석 관리의 정책적 필요성 제기
 - 보건복지부에서 「혈액투석 질 향상 및 관리를 위한 평가」를 우선 평가대상 업무로 검토 요구

2. 조사대상

- 대상기관
 - 2001년 3월 말 현재 혈액투석 실시 요양기관

(단위 : 기관, %)

구분	계	종합전문	종합병원	병원	의원
기관수	306 (100.0)	42 (13.7)	128 (41.8)	21 (6.9)	115 (37.6)

- 대상기간
 - 2001년 1월-3월 외래 혈액투석 진료분
- 대상 수진자
 - 2001년 1월-3월 외래 진료분 중 동일 요양기관에서 3개월 연속진료가 이루어진 수진자 중 조사대상기간 이전 3개월간 혈액투석을 받은 수진자를 대상으로 표본조사 (30명 미만 기관 : 전수조사, 30명 이상 기관 : 30명 조사)
 - 평가대상 : 302개 기관의 6,887명

3. 조사내용 및 방법

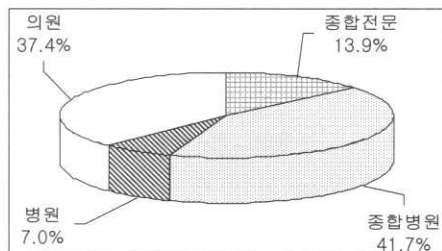
<div style="border: 1px solid black; padding: 5px; text-align: center; margin-bottom: 10px;"> 구조적 측면 (조사표를 이용한 우편조사) </div> <ul style="list-style-type: none"> ○ 인력현황 <ul style="list-style-type: none"> - 의사·간호사 및 지원인력 수, 혈액투석담당경력, 1인당 1일 투석횟수 ○ 시설현황 <ul style="list-style-type: none"> - 혈액투석실 병상 수 및 면적, 부대시설현황, 무정전 전원장치 설치여부 등 ○ 장비현황 <ul style="list-style-type: none"> - 혈액투석기 보유대수, 1대당 1일 투석횟수, 구입형태 및 사용기간현황 - 기타 Emergency Kit 등 구비여부 - 투석막 재사용 현황 ○ 정수처리시설현황 <ul style="list-style-type: none"> - 혈액투석용수에 대한 수질검사 실시 현황 - 정수처리시설 점검현황 <div style="border: 1px solid black; padding: 5px; text-align: center; margin-top: 10px;"> 요양급여비용청구현황 (요양급여비용 청구자료조사) </div> <ul style="list-style-type: none"> ○ 월평균 내원일수 및 진료일수 ○ 월평균 총진료비, 내원일당진료비 등 	<div style="border: 1px solid black; padding: 5px; text-align: center; margin-bottom: 10px;"> 과정적 측면 (조사표 및 진료기록 조사) </div> <ul style="list-style-type: none"> ○ 전체현황 <ul style="list-style-type: none"> - 성별, 요양기관종별, 의료보장형태별, 연령구간별, 지역별, 주거형태별, 교육정도별 수진자 수 ○ 만성신부전 원인질환 현황 ○ 유병기간, 혈액투석실시기간 ○ 복막투석 및 신장이식 경력현황 ○ 합병증 현황 ○ 혈관통로 형태 현황 ○ 혈액투석막 사용현황, 혈류속도 ○ 혈액투석 1회당 평균 투석시간 ○ 주당 평균투석횟수 ○ 응급의료체계 구축현황 ○ 주당 진료시간 및 야간투석실시현황 ○ 약제투여현황 <ul style="list-style-type: none"> - EPO제제, 철분주사제제, 알부민제제, 아미노산 수액제제, Packed RBC 등 <div style="border: 1px solid black; padding: 5px; text-align: center; margin-top: 10px;"> 결과적 측면 (진료기록 조사) </div> <ul style="list-style-type: none"> ○ 입원현황 ○ 각종 임상검사별 실시횟수 및 결과치 <ul style="list-style-type: none"> - 혈액투석적절도 (Kt/V 또는 URR), 혈청알부민, Hematocrit, 혈압, BUN/Cr 등
---	--

4. 조사결과

1) 혈액투석실시기관 분포현황

○ 요양기관종별

(단위 : 기관, %)		
구분	기관수	비율
전체	302	100.0
종합전문	42	13.9
종합병원	126	41.7
병원	21	7.0
의원	113	37.4

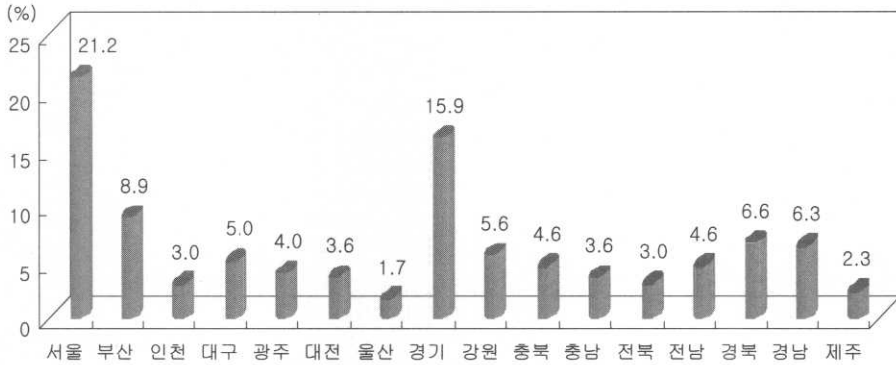


○ 지역별

서울 (21.2%), 경기 (15.9%), 부산 (8.9%) 순의 분포를 보이며, 수도권 (서울·경기·인천)이 121개 기관으로 전체의 40.1%를 차지하고 있음.

(단위 : 명, %)

구분	기관수	비율	구분	기관수	비율	구분	기관수	비율	구분	기관수	비율
전체	302	100.0									
서울	64	21.2	광주	12	4.0	강원	17	5.6	전남	14	4.6
부산	27	8.9	대구	15	5.0	충북	14	4.6	경북	20	6.6
인천	9	3.0	울산	5	1.7	충남	11	3.6	경남	19	6.3
대전	11	3.6	경기	48	15.9	전북	9	3.0	제주	7	2.3



2) 인력·시설·장비 현황

(1) 인력현황

○ 요양기관 종별 의사·간호사 현황

(단위 : 명, 회, 년)

구분	의사			간호사		
	기관당 평균	1인당 1일 평균 투석 회수	평균 경력	기관당 평균	1인당 1일 평균 투석 회수	평균 경력
전체	1.5	17.1	6.1	5.9	4.3	4.1
종합전문	3.0	14.5	8.5	9.0	4.8	5.1
종합병원	1.3	14.8	4.4	4.4	4.3	3.7
병원	1.1	12.5	2.7	3.5	4.0	2.8
의원	1.2	22.9	6.3	6.7	4.1	3.9

○ 지역별 의사·간호사 현황

(단위: 명, 회, 년)

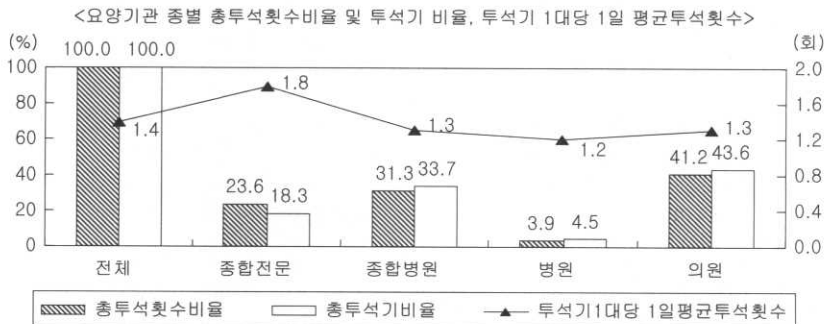
구분	의사			간호사		
	기관당 평균	1인당 1일 평균 투석 회수	평균 경력	기관당 평균	1인당 1일 평균 투석 회수	평균 경력
전체	1.5	17.1	6.1	5.9	4.3	4.1
서울	1.9	16.6	8.6	7.8	4.1	4.5
부산	1.5	17.6	6.6	6.2	4.3	4.0
인천	1.9	25.0	4.9	10.6	4.4	3.4
대전	1.5	20.0	6.5	6.6	4.5	5.0
광주	1.5	16.1	6.2	5.0	4.8	3.5
대구	1.6	17.3	7.1	5.5	4.9	4.7
울산	1.2	14.5	5.1	4.3	4.1	4.6
경기	1.4	20.4	4.9	6.6	4.2	3.6
강원	1.1	15.4	3.7	3.8	4.5	4.4
충북	1.3	13.0	4.2	4.5	3.8	3.8
충남	1.3	16.6	5.7	4.3	5.0	4.1
전북	1.8	15.3	5.7	5.0	5.4	5.2
전남	1.1	14.5	2.2	3.9	4.3	3.2
경북	1.1	13.3	3.3	3.5	4.3	4.0
경남	1.2	15.2	3.8	4.1	4.4	3.3
제주	1.0	13.9	3.6	4.4	3.3	3.6

(2) 투석기 현황

○ 요양기관 종별

(단위: 대, 회, %)

구분	투석기수					투석회수				
	전체 (비율)	기관당				전체 (비율)	투석기 1대당 1일			
		평균	최소값	최대값	표준편차		평균	최소값	최대값	표준편차
전체	5,508 (100.0)	18.2	5.0	73.0	10.0	593,964 (100.0)	1.4	0.3	3.3	0.47
종합 전문	1,008 (18.3)	24.0	8.0	73.0	11.0	140,212 (23.6)	1.8	0.8	2.7	0.41
종합병원	1,854 (33.7)	14.7	5.0	43.0	6.9	185,640 (31.3)	1.3	0.3	2.3	0.41
병원	246 (4.5)	11.7	5.0	23.0	4.6	23,310 (3.9)	1.2	0.5	2.8	0.48
의원	2,400 (43.6)	21.2	6.0	72.0	11.1	244,802 (41.2)	1.3	0.3	3.3	0.45



○ 지역별

(단위 : 대, 회, %)

구분	투석기수					투석횟수				
	전체 (비율)	기관당				전체 (비율)	투석기 1대당 1일			
		평균	최소값	최대값	표준편차		평균	최소값	최대값	표준편차
전체	5,508 (100.0)	18.2	5.0	73.0	10.0	593,964 (100.0)	1.4	0.3	3.3	0.47
서울	1,281 (23.3)	20.0	5.0	73.0	11.3	160,302 (27.0)	1.6	0.4	2.8	0.49
부산	552 (10.0)	20.4	6.0	35.0	8.6	55,098 (9.3)	1.3	0.4	2.1	0.42
인천	278 (5.0)	30.9	16.0	54.0	13.4	32,725 (5.5)	1.5	0.9	1.8	0.27
대전	265 (4.8)	24.1	10.0	44.0	12.8	25,881 (4.4)	1.3	0.5	2.5	0.52
광주	215 (3.9)	17.9	9.0	30.0	6.4	22,593 (3.8)	1.3	0.7	2.1	0.41
대구	275 (5.0)	18.3	6.0	36.0	8.1	31,866 (5.4)	1.5	0.5	2.4	0.61
울산	80 (1.5)	16.0	12.0	22.0	4.7	6,797 (1.1)	1.1	0.9	1.3	0.14
경기	1,015 (18.4)	21.1	8.0	72.0	11.6	104,060 (17.5)	1.3	0.3	2.1	0.37
강원	221 (4.0)	13.0	6.0	23.0	5.1	22,795 (3.8)	1.3	0.3	2.2	0.46
충북	195 (3.5)	13.9	7.0	24.0	5.6	18,312 (3.1)	1.2	0.4	3.3	0.64
충남	168 (3.1)	15.3	8.0	24.0	5.7	18,529 (3.1)	1.4	0.8	2.3	0.55
전북	193 (3.5)	21.4	12.0	32.0	8.0	18,926 (3.2)	1.3	0.5	1.8	0.44
전남	194 (3.5)	13.9	8.0	33.0	6.6	18,034 (3.0)	1.2	0.5	1.9	0.42
경북	234 (4.2)	11.7	5.0	21.0	4.1	23,467 (4.0)	1.3	0.7	2.8	0.53
경남	249 (4.5)	13.1	5.0	26.0	5.7	26,754 (4.5)	1.4	0.5	2.0	0.42
제주	93 (1.7)	13.3	6.0	33.0	9.2	7,825 (1.3)	1.1	0.5	1.7	0.45

(3) 수질검사 현황

○ 검사 실시현황 (미생물, 내독소, 미세물질검사)

(단위 : 기관)

구분	기관수	계	종합전문	종합병원	병원	의원
전체		302 (100.0)	42 (100.0)	126 (100.0)	21 (100.0)	113 (100.0)
모두 실시		16 (5.3)	1 (2.4)	8 (6.3)	—	7 (6.2)
일부 실시		274 (90.7)	41 (97.6)	115 (91.3)	21 (100.0)	97 (85.8)
미실시		12 (4.0)	—	3 (2.4)	—	9 (8.0)

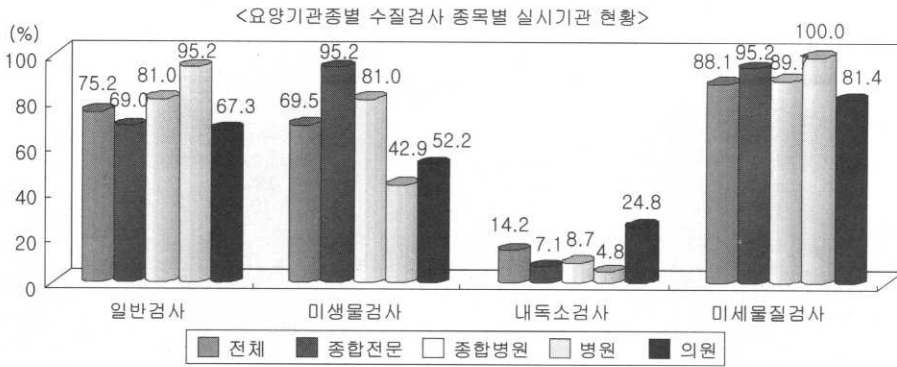
○ 종목별 실시현황

(단위 : 기관, %)

구분	전체	실시기관수 (비율)			
		일반검사주 ¹⁾	미생물검사	내독소검사	미세물질검사주 ²⁾
전체	302 (100.0)	227 (75.2)	210 (69.5)	43 (14.2)	266 (88.1)
종합전문	42 (100.0)	29 (69.0)	40 (95.2)	3 (7.1)	40 (95.2)
종합병원	126 (100.0)	102 (81.0)	102 (81.0)	11 (8.7)	113 (89.7)
병원	21 (100.0)	20 (95.2)	9 (42.9)	1 (4.8)	21 (100.0)
의원	113 (100.0)	76 (67.3)	59 (52.2)	28 (24.8)	92 (81.4)

주 1) 일반검사: 경도, PH, 부유물질, 전도도검사

주 2) 대한신장학회지 20가지 항목 중 1항목만 실시하는 기관도 실시기관으로 분류



3) 진료내역현황

(1) 평균 투석시간 (투석 1회당) 및 주당 평균 투석횟수

○요양기관 종별현황

(단위 : 시간, 회)

구분	전체	종합전문	종합병원	병원	의원
투석 1회당 평균투석시간	4.0	4.0	4.0	4.0	4.1
주당 평균투석횟수	2.8	2.8	2.8	2.8	2.9

○지역별 현황

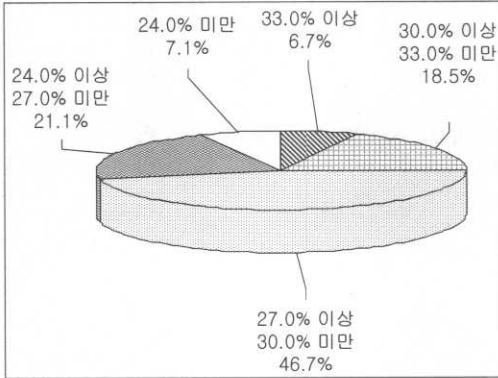
(단위 : 시간, 회)

구분	투석 1회당 평균투석시간				주당 평균투석횟수			
	평균	최소	최대	표준편차	평균	최소	최대	표준편차
전체	4.0	2.5	5.9	0.26	2.8	1.0	4.4	0.44
서울	4.1	2.5	5.9	0.30	2.9	1.0	4.1	0.42
부산	4.2	2.7	5.0	0.29	2.8	1.0	4.1	0.45
인천	4.0	2.5	5.2	0.28	2.9	1.5	4.1	0.45
대전	4.1	3.0	5.3	0.27	2.8	1.0	4.2	0.44
광주	4.1	3.2	5.0	0.25	2.9	1.0	4.0	0.42
대구	4.1	3.1	5.0	0.22	2.8	1.0	4.0	0.48
울산	4.0	3.0	4.7	0.24	2.9	1.0	4.3	0.49
경기	4.0	2.5	5.4	0.25	2.9	1.0	4.4	0.44
강원	4.0	3.0	5.0	0.19	2.9	1.0	4.2	0.48
충북	4.0	3.0	5.0	0.19	2.8	1.0	4.0	0.43
충남	4.0	3.0	4.7	0.16	2.8	1.0	4.2	0.43
전북	4.0	3.1	5.0	0.14	2.8	1.0	3.4	0.43
전남	4.0	3.2	4.7	0.17	2.8	1.0	4.0	0.41
경북	4.0	3.0	5.0	0.22	2.8	1.0	4.0	0.47
경남	4.0	2.9	5.0	0.27	2.8	1.0	4.0	0.47
제주	4.2	3.0	5.0	0.39	2.7	1.0	3.8	0.50

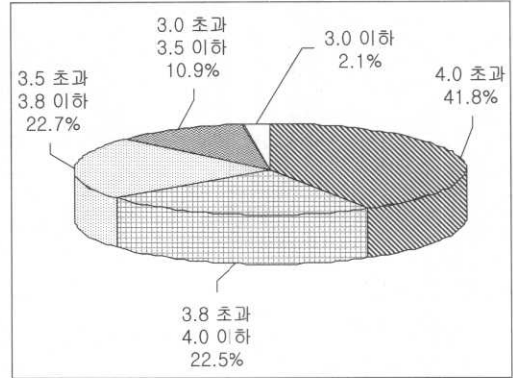
(2) 주요지표 검사결과값 현황

○ 구간별 분포현황

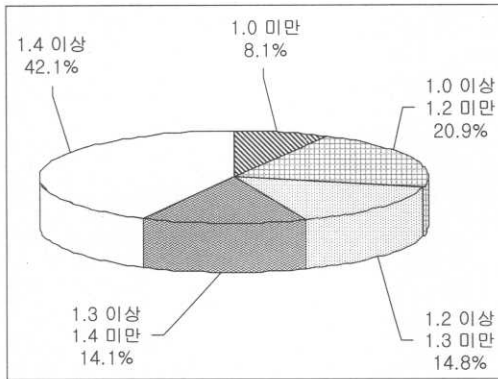
▶ Hematocrit



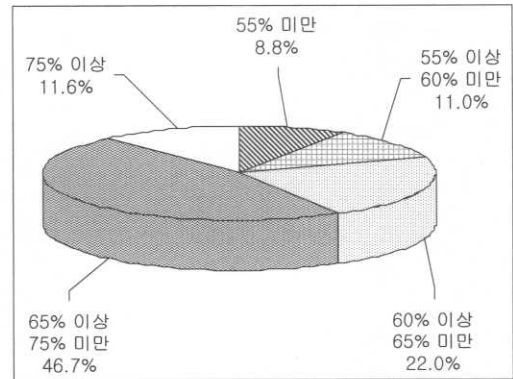
▶ s-Albumin



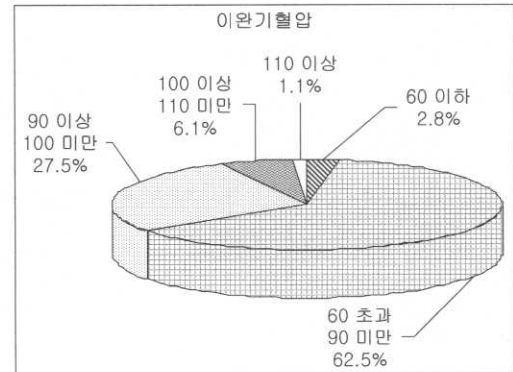
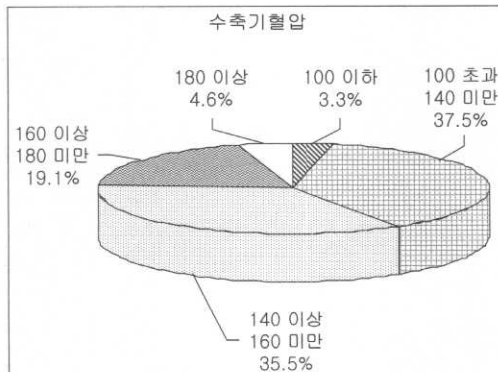
▶ Kt/v



▶ URR



▶ 혈압



○ 요양기관 종별 현황

- Hematocrit

(단위 : 명, %)

구분	수진자수	평균	표준편차	최소값	최대값
전체	6,874	28.4	3.26	14.0	48.5
종합전문	1,142	28.2	3.48	14.0	44.0
종합병원	2,511	28.2	3.18	17.2	47.0
병원	352	27.8	3.47	17.4	38.7
의원	2,869	28.8	3.18	14.8	48.5

- Albumin

(단위 : 명, g/dL)

구분	수진자수	평균	표준편차	최소값	최대값
전체	6,567	3.9	0.39	1.3	5.3
종합전문	1,116	3.9	0.39	1.9	5.0
종합병원	2,387	3.9	0.41	1.7	5.3
병원	338	3.9	0.44	1.3	5.0
의원	2,726	4.0	0.35	1.9	5.2

- BUN, Creatinine

	구분	수진자수 (명)	평균	표준편차	최소값	최대값
BUN (mg/dL)	전체	6,865	72.3	17.63	12.3	149.3
	종합전문	1,144	71.9	17.38	14.7	131.9
	종합병원	2,506	71.9	18.06	12.3	143.7
	병원	352	75.8	21.01	25.7	144.6
	의원	2,863	72.4	16.82	22.4	149.3
CR (mg/dL)	전체	6,863	10.5	3.05	1.3	26.3
	종합전문	1,144	10.6	3.06	2.2	20.7
	종합병원	2,504	10.5	3.16	1.3	22.2
	병원	352	11.2	3.53	1.7	24.8
	의원	2,863	10.4	2.86	1.7	26.3

- Kt/v, URR

	구분	수진자수 (명)	평균	표준편차	최소값	최대값
KT/V	전체	2,365	1.3	0.28	0.3	3.1
	종합전문	660	1.4	0.29	0.3	2.7
	종합병원	727	1.3	0.28	0.5	3.1
	병원	30	1.3	0.26	0.8	2.1
	의원	948	1.4	0.28	0.5	2.8
URR (%)	전체	1,324	66.0	7.89	29.0	90.0
	종합전문	314	65.9	8.59	29.0	89.9
	종합병원	557	65.6	7.62	41.5	90.0
	병원	—	—	—	—	—
	의원	453	66.4	7.69	37.0	89.0

- 혈압

(단위 : 명, mmHg)

구분	수진자수	평균		표준편차		최소값		최대값	
		수축기	이완기	수축기	이완기	수축기	이완기	수축기	이완기
전체	6,827	143	84	21.55	10.72	60	30	220	130
종합전문	1,148	143	83	21.27	10.80	77	50	211	117
종합병원	2,487	144	84	22.03	10.96	60	30	220	124
병원	350	141	85	23.44	12.88	67	37	197	130
의원	2,842	142	84	20.96	10.12	63	40	220	123

(3) Erythropoietin제제 투여현황

(단위 : %, IU)

구분	전체	종합전문	종합병원	병원	의원
투여율	94.8	95.2	95.2	93.2	94.5
주당 1인당 kg당 평균투여량	86.2	88.3	84.0	82.0	87.8

4) 요양급여비용 청구현황

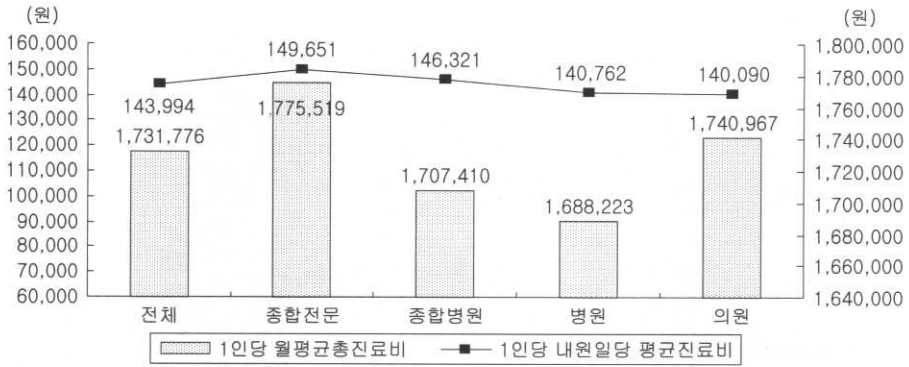
○ 요양기관 종별 및 의료보장형태별 현황

- 요양기관 종별과 의료보장형태별 모두에서 수진자 1인당 월 평균 내원일수 및 총진료비, 1인당 내원일당 평균진료비 모두 차이가 있는 것으로 분석됨 ($p < 0.05$).
- 요양기관 종별의 경우 1인당 월 평균 내원일수는 의원 > 병원 > 종합전문요양기관 > 종합병원의 순이었고, 1인당 월 평균 총진료비는 종합전문요양기관 > 의원 > 종합병원 > 병원의 순으로 나타났으며, 1인당 내원일당 평균진료비는 종합전문요양기관 > 종합병원 > 병원 > 의원의 순으로 분석됨.
- 의료보장형태별의 경우 1인당 월 평균 내원일수는 의료급여 수진자가 건강보험수진자보다 길게 나타났고, 1인당 월 평균 총진료비는 의료급여 수진자가, 1인당 내원일당 평균진료비는 건강보험 수진자가 더 높게 나타났다.

(단위 : 일, 원)

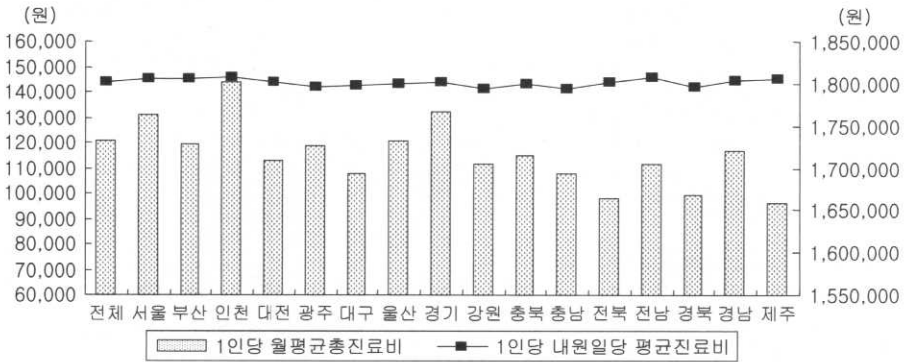
구분		전체	종합전문	종합병원	병원	의원	
월평균	내원일수	계	12.1	11.9	11.7	12.0	12.4
		건강보험	11.8	11.7	11.3	11.6	12.2
		의료급여	12.4	12.3	12.1	12.3	12.8
총진료비	계	1,731,776	1,775,519	1,707,410	1,688,223	1,740,967	
		건강보험	1,706,020	1,763,749	1,672,410	1,654,059	1,712,765
		의료급여	1,760,200	1,793,380	1,742,383	1,714,188	1,772,321
내원일당 평균진료비	계	143,994	149,651	146,321	140,762	140,090	
		건강보험	145,744	151,876	148,426	142,746	141,010
		의료급여	142,062	146,275	144,218	139,254	139,068

— 구말회: 혈액투석 적정성 평가 —



○ 지역별 현황

- 1인당 월 평균 내원일수는 인천 (12.5일)>경기 (12.3일)>...>전북 (11.6일)>제주 (11.5일) 순으로 나타남.
- 1인당 월 평균 총진료비는 인천 (1,801,438원)>경기 (1,767,253원)>서울 (1,763,713원)>...>경북 (1,668,040원)>전북 (1,664,934원)>제주 (1,659,264원) 순이었음.
- 1인당 내원일당 평균진료비는 전남 (145,651원)>인천 (145,515원)>제주 (145,287원)>...>광주 (141,862원)>강원 (141,508원)>충남 (141,247원)의 순으로 나타남.



5. 평가결과

1) 평가기준

○ 평가지표 및 기준치

평가지표	기준치
혈액투석적절도 (Kt/V 또는 URR)	Kt/V ≥ 1.2 또는 URR ≥ 65%
Serum albumin	>4.0 g/dL
Hematocrit	≥30%
Blood pressure	140 mmHg > 수축기 > 100 mmHg 90 mmHg > 이완기 > 60 mmHg

주) 2002년도 제4차 중앙평가위원회 (2002. 10. 24)에서 심의된 기준치임

○ 평가지표별 선정사유

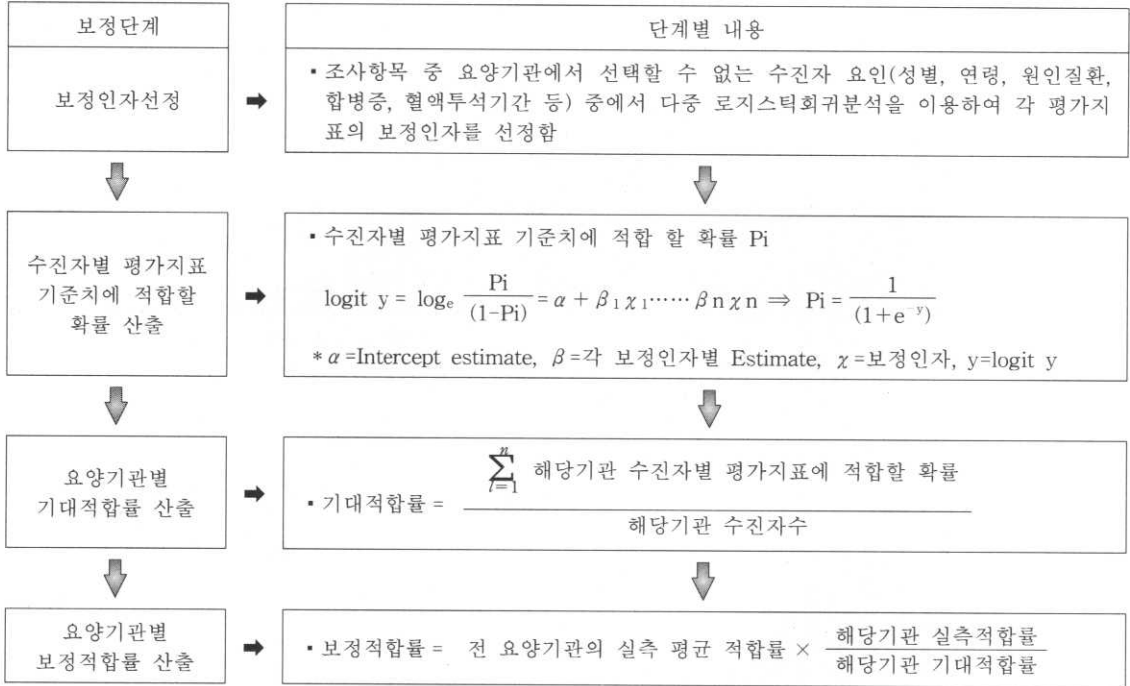
평가지표	선정사유
혈액투석 적절도검사 (Kt/V 또는 URR)	<ul style="list-style-type: none"> ▪ 혈액투석은 말기신부전 환자의 중요한 치료방법이지만 투석이 올바르게 처방되고 처방된 투석량이 환자에게 충분히 전달되어야만 기대 하는 효과를 얻을 수 있음 ▪ 투석과정 동안 제거된 혈중 요소량, 즉 1회 투석 시 주어진 투석량을 측정하는 혈액투석 적절도 검사는 적절한 처방이 이루어질 경우 이환율과 사망률을 줄일 수 있음
Serum albumin	<ul style="list-style-type: none"> ▪ 영양관리 상태를 반영하는 지표로 가장 많이 사용 ▪ 투석시작 전에 존재하는 영양불량은 사망률의 증가를 예측하는 가장 강력한 인자로 사망의 위험도는 알부민 농도에 따라 반비례 ▪ 영양상태를 나타내는 지표는 식이요법과 더욱 강화된 투석을 통하여 영양상태를 개선하도록 하는 합리적인 근거로 제시 될 수 있음
Hematocrit	<ul style="list-style-type: none"> ▪ 빈혈치료의 결과 반영 ▪ 적절한 수준의 Hematocrit은 Quality of life를 높일 수 있음 <ul style="list-style-type: none"> - 근력 및 운동기능의 향상 - 뇌의 인지기능향상 - 심기능 및 성기능 향상 등
Blood pressure	<ul style="list-style-type: none"> ▪ 투석환자의 고혈압 조절상태 반영 ▪ 투석환자의 심혈관계질환에 의한 사망률이 전체의 50% 차지

- 적절한 투석이란?
 - 환자의 사회복귀를 돕고,
 - 적절한 양의 단백질과 열량을 섭취 할 수 있게 하며
 - 스스로의 조절기능을 유지하고
 - 정상에 가까운 혈압을 유지시키고
 - 요독성 신경병증의 진행을 예방할 수 있는 주당투석량
- 국·내외에서 타당성이 널리 입증된 임상지표로 각각의 측정치는 신부전증환자의 사망률 및 삶의 질의 가장 강력한 예측 요인임
- 각 측정치는 정기적인 투석치료 과정에서 Monitor되므로 자료수집이 용이하고 질 지표로 사용하는데 접근성이 높음

○ 평가결과 산출

요양기관별로 수진자 구성이 동일하지 않으며 혈액투석을 위해 내원하는 수진자의 중증도가 다를 수 있으므로 평가지표별로 보정의 과정을 거쳐 혈액투석의 결과에 영향을 미칠 수 있는 위험요인의 분포를 보정한 보정 적합률을 평가결과로 산출함.

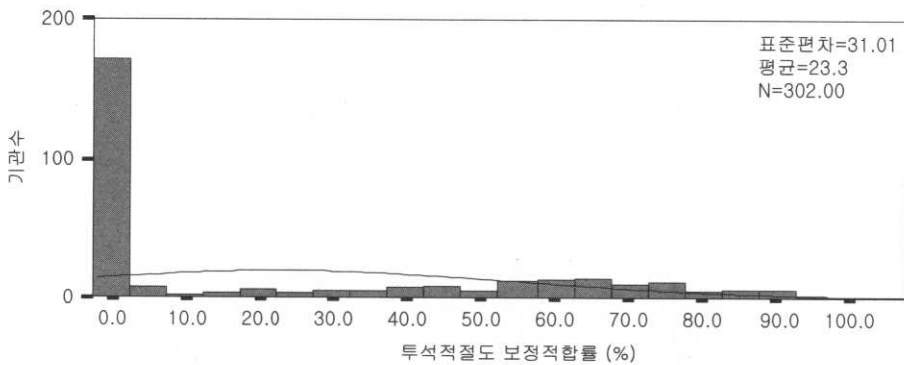
▶ 평가결과 산출과정



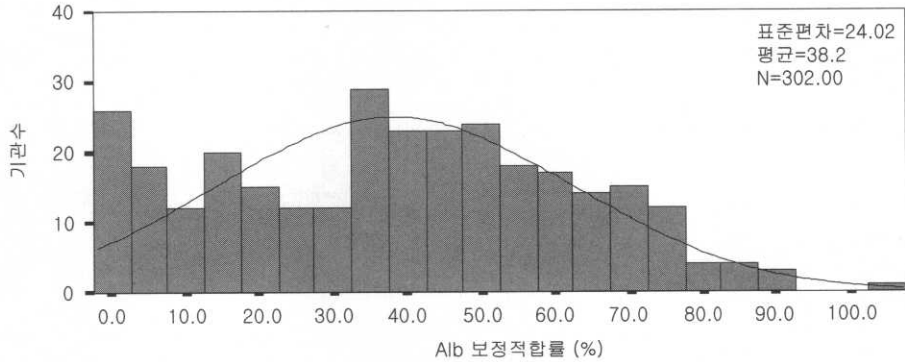
2) 평가지표별 적합률 (평가결과) 현황

(1) 지표별 전체요양기관의 적합률 분포현황

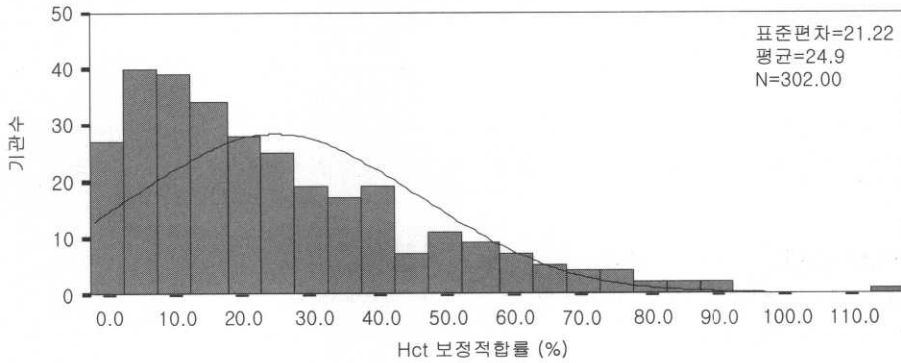
○ 투석적절도 (Kt/v 또는 Urr)



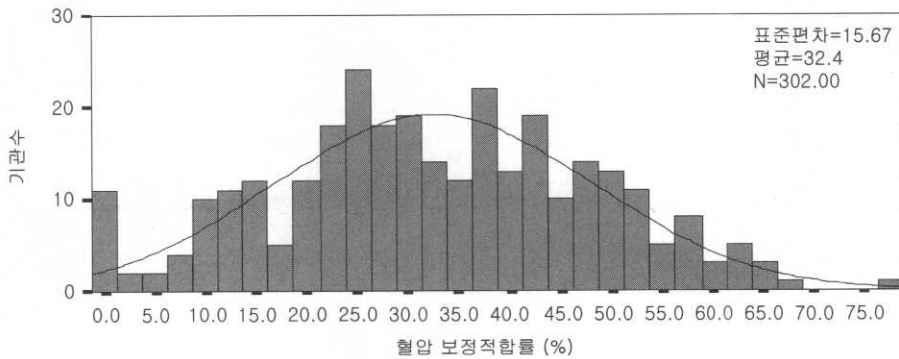
○ 혈청알부민 (s-Alb)



○ 헤마토크리트 (Hct)



○ 혈압



(2) 요양기관종별 분포현황

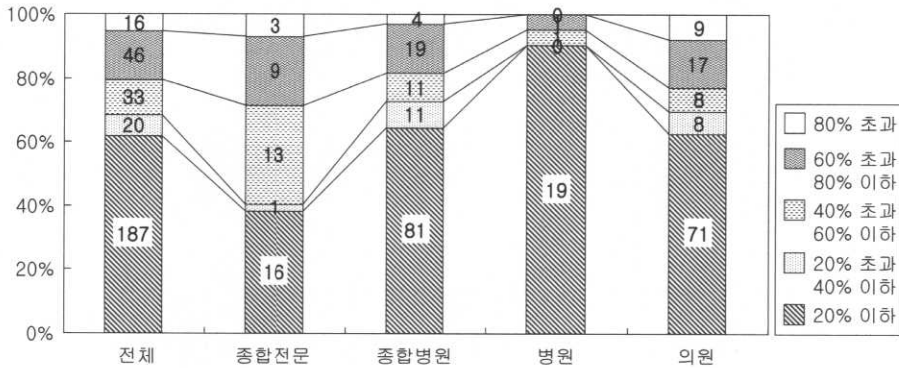
○ 투석적절도 (Kt/v 또는 Urr)

(단위 : %, 기관)

구분	전체	종합전문	종합병원	병원	의원
적합률					
평균	23.3	37.8	20.4	5.4	24.4
최대	100.0	87.1	88.7	62.0	100.0
최소	0.0	0.0	0.0	0.0	0.0
표준편차	31.01	30.17	29.39	17.18	32.95
기관수	302	42	126	21	113
80% 초과	16	3	4	—	9
60% 초과 80% 이하	46	9	19	1	17
40% 초과 60% 이하	33	13	11	1	8
20% 초과 40% 이하	20	1	11	—	8
20% 이하	187 (20)	16 (5)	81 (4)	19 (0)	71 (11)

주) 20% 이하의 기관수는 검사 미시행기관이 포함된 숫자이며, ()는 실제 검사 시행기관 중 적합률 20% 이하 기관수임

<요양기관종별 기관별 투석적절도적합률 구간별 분포현황>

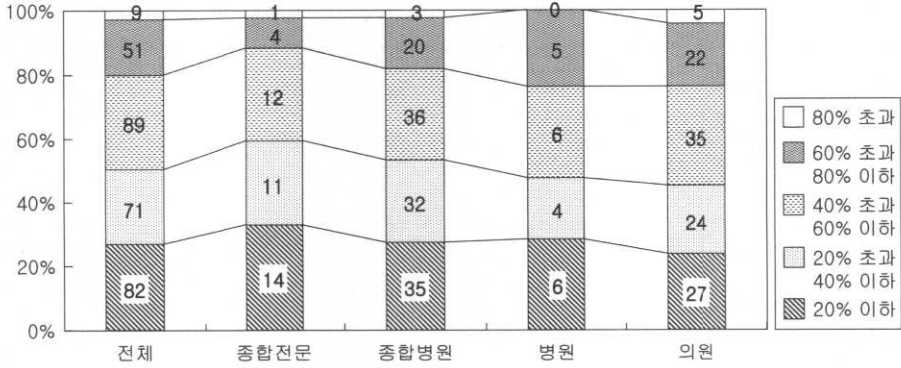


○ 혈청알부민 (s-Alb)

(단위 : %, 기관)

구분	전체	종합전문	종합병원	병원	의원
적합률					
평균	38.2	33.9	36.5	39.4	41.4
최대	100.0	85.5	100.0	76.0	90.3
최소	0.0	0.0	0.0	0.0	0.0
표준편차	24.02	23.42	24.05	23.65	24.18
기관수	302 (100.0)	42	126	21	113
80% 초과	9 (3.0)	1	3	—	5
60% 초과 80% 이하	51 (16.9)	4	20	5	22
40% 초과 60% 이하	89 (29.5)	12	36	6	35
20% 초과 40% 이하	71 (23.5)	11	32	4	24
20% 이하	82 (27.2)	14	35	6	27

<요양기관종별 기관별 혈청알부민적합률 구간별 분포현황>

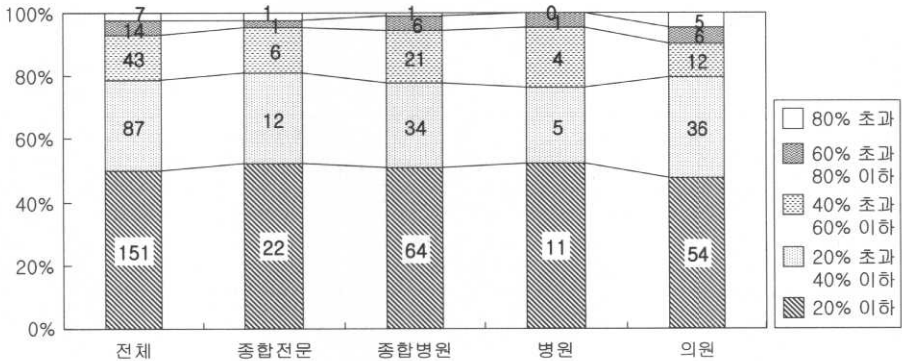


○ 헤마토크리트 (Hct)

(단위 : %, 기관)

구분	전체	종합전문	종합병원	병원	의원
적합률					
평균	24.9	24.0	24.8	24.9	25.4
최대	100.0	81.7	82.5	61.0	100.0
최소	0.0	0.0	0.0	0.0	0.0
표준편차	21.22	19.23	19.88	16.28	24.21
기관수	302 (100.0)	42	126	21	113
80% 초과	7 (2.3)	1	1	—	5
60% 초과 80% 이하	14 (4.6)	1	6	1	6
40% 초과 60% 이하	43 (14.2)	6	21	4	12
20% 초과 40% 이하	87 (28.8)	12	34	5	36
20% 이하	151 (50.0)	22	64	11	54

<요양기관종별 기관별 헤마토크리트적합률 구간별 분포현황>

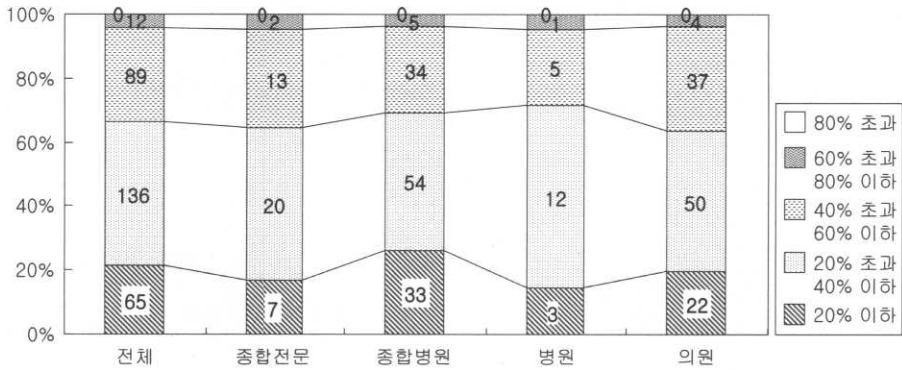


○ 혈압

(단위 : %, 기관)

구분	전체	종합전문	종합병원	병원	의원
적합률					
평균	32.4	33.2	31.1	32.6	33.7
최대	76.7	67.5	64.8	60.9	76.7
최소	0.0	0.0	0.0	8.9	0.0
표준편차	15.67	14.82	16.57	12.70	15.51
기관수	302 (100.0)	42	126	21	113
80% 초과	—	—	—	—	—
60% 초과 80% 이하	12 (4.0)	2	5	1	4
40% 초과 60% 이하	89 (29.5)	13	34	5	37
20% 초과 40% 이하	136 (45.0)	20	54	12	50
20% 이하	65 (21.5)	7	33	3	22

<요양기관종별 기관별 혈압적합률 구간별 분포현황>



6. 평가결과 활용방안

1) 요양기관의 자율적 질 관리 유도

○ 평가지표별 실측 적합률 및 보정 적합률 통보

○ Benchmarking 자료제공

- 인력·시설·장비 등에 대한 분석 자료

- 진료과정에 대한 분석자료

- 수질검사의 중요성을 재인식시키기 위해 검사 실시여부와 함께 대한신장학회 제시 수질검사 기준 등 통보

2) 혈액투석 실시기관 요양급여의 인정 등 기준 (안) 건의

혈액투석실시기관 인정범위 및 정도관리 등의 기준마련을 위해 정부측에 「혈액투석 실시기관 요양급여의 인정 등 기준(안)」 건의