

**우리나라 신대체 요법의 현황**  
**- 인산 민병석 교수 기념 말기 신부전 환자 등록사업 2006 -**

대한신장학회 등록위원회

**Current Renal Replacement Therapy in Korea**  
**- Insan Memorial Dialysis Registry 2006 -**

ESRD Registry Committee, Korean Society of Nephrology\*



**ABSTRACTS**

Registry committee of Korean Society of Nephrology has collected data about dialysis in Korea through on-line registry program in KSN internet web site. The status of renal replacement therapy in Korea at the end of 2006 was as follows :

1) The total number of patients with renal replacement therapy (RRT) was 46,730 (hemodialysis : HD 29,031, peritoneal dialysis : PD 7,990, functioning kidney transplant : KT 9,709). Prevalence of RRT were 941.7 patients per million population (ppm). The proportion of RRT was HD 62.1%, PD 17.1%, and renal transplant 20.8%.

2) New RRT patients in 2006 were 9,197 (HD 5691, PD 2568, KT 935). Incidence rate per ppm were 185.3.

3) The most common primary cause of end stage renal diseases was diabetic nephropathy (42.3%), hypertensive nephrosclerosis (16.9%) and chronic glomerulonephritis (13.0%) in order.

4) The number of RRT centers was 505 and total number of HD machines was 10,599. Dialysis patients individual data were collected from 57.2% of RRT centers.

5) Mean age of HD patient was 56.0 years old, of PD was 54.4 years old. Proportion of patients on HD more than 5 years was 42%.

6) Mean BMI (body mass index : kg/m<sup>2</sup>) in dialysis patients was 21.5 kg/m<sup>2</sup> in HD and 23.2 kg/m<sup>2</sup> in PD. Mean blood pressure was 104.2 mmHg in HD and 100.5 mmHg in PD patients. Pulse pressure was 62.5 mmHg in HD and 54.1 mmHg in PD patients.

7) Mean hemoglobin of HD patient was 10.2 g/dL (31.1%), PD was 9.85 g/dL (29.3%).

8) Mean urea reduction ratio was 66.6% in male HD patients and 73.2% in female HD patients. Mean Kt/V was 1.348 in male patient, 1.633 in female patients.

9) The common complication of HD patients was hypertension (41.9%), coronary artery disease (6.0%), congestive heart failure (5.6%), and those of PD patients were also hypertension (47.0%), coronary artery disease (7.4%), congestive heart failure (7.2%), and peritonitis (4.7%).

10) Overall patient survival of male dialysis patient in 5 years was 57.9%, female patients was 61.2%. HD patients 5 year survival was 65.2% and PD was 37.8%. Diabetic dialysis patients 5 year survival was 47.4%.

11) Common causes of death were cardiac arrest (13.5%), cerebrovascular accident (11.5%), hyperkalemia (11.1%), myocardial infarction (9.1%) and sepsis (8.9%).

12) The number of kidney transplantation was 935 (cadaver donor 263) in 2006.

\* ESRD registry committee, Korean Society of Nephrology

Director : Dong Chan Jin (Catholic Univ. of Korea, jindongc@catholic.ac.kr)

Members : Il Soo Ha (Seoul National Univ.), Nam Ho Kim (Chunnam National Univ.), Seoung Woo Lee (Inha Univ.), Jong Soo Lee (Ulsan Univ.), Byung Su Kim (Catholic Univ.)

## Part 1. Prevalence & Incidence of ESRD (1)

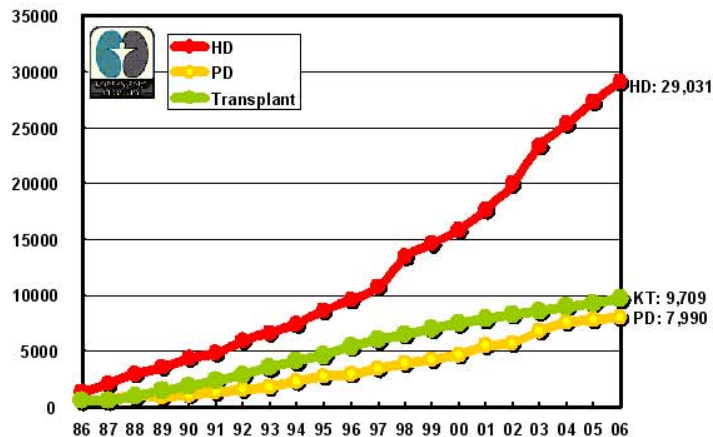


Fig 1-1. Patient numbers of renal replacement therapy at the end of 2006.

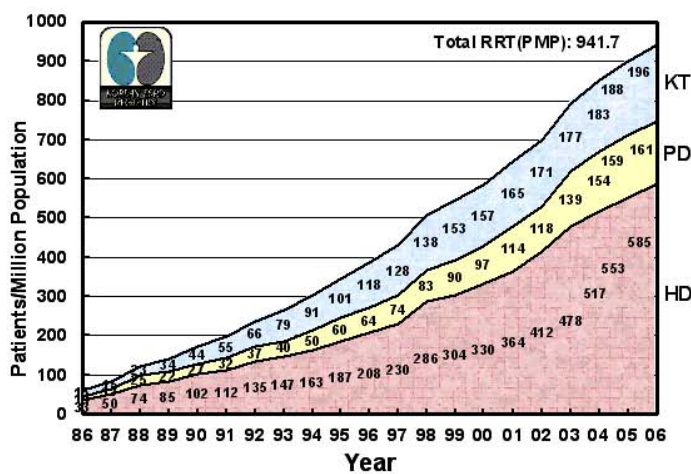


Fig 1-2. Point prevalence of renal replacement therapy (Patients numbers per million population, HD: hemodialysis, PD: peritoneal dialysis, KT: kidney transplantation).

Table 1-1. Prevalence of renal replacement therapy.

Year	HD	PD	Transplant	Total
1986	1,335 ( 32.6)	573 ( 13.9)	621 ( 15.1)	2,534 ( 61.7)
1988	3,012 ( 74.0)	1,058 ( 25.2)	982 ( 23.4)	5,142 (122.7)
1990	4,311 (101.8)	1,130 ( 26.7)	1,866 ( 44.1)	7,307 (172.6)
1992	5,890 (135.3)	1,599 ( 36.7)	2,862 ( 65.8)	10,351 (237.8)
1994	7,387 (162.7)	2,284 ( 50.3)	4,116 ( 90.6)	13,787 (303.6)
1996	9,635 (207.5)	2,976 ( 64.1)	5,461 (117.6)	18,072 (389.2)
1998	13,473 (285.6)	3,912 ( 82.9)	6,515 (138.1)	23,900 (506.7)
2000	15,853 (330.4)	4,671 ( 97.4)	7,522 (156.8)	28,046 (584.5)
2001	17,568 (363.8)	5,489 (113.7)	7,957 (164.8)	31,014 (642.3)
2002	20,010 (412.4)	5,712 (117.7)	8,271 (170.5)	33,993 (700.6)
2003	23,348 (478.2)	6,807 (139.4)	8,635 (176.9)	38,790 (794.5)
2004	25,335 (516.5)	7,569 (154.3)	8,987 (183.2)	41,891 (854.0)
2005	27,246 (553.0)	7,816 (158.6)	9,271 (188.2)	44,333 (899.8)
2006	29,031 (585.0)	7,990 (161.0)	9,709 (195.7)	46,730 (941.7)

( ): number of patients per million population

## Part 1. Prevalence & Incidence of ESRD (2)

Table 1-2. Number of new renal replacement therapy patients.

Year	HD	PD	Transplant	Total
1986	670 (16.3)	287 ( 7.0)	221 ( 5.4)	1,173 ( 28.7)
1988	1,516 (36.2)	375 ( 8.9)	428 (10.2)	2,319 ( 55.3)
1990	2,418 (57.1)	530 (12.5)	624 (14.7)	3,572 ( 84.3)
1992	3,083 (70.8)	705 (16.2)	765 (17.6)	4,553 (104.6)
1994	2,999 (66.0)	907 (19.9)	685 (15.1)	4,591 (101.1)
1996	3,670 (79.0)	1,388 (29.9)	919 (19.8)	5,977 (128.7)
1998	2,463 (52.2)	753 (15.9)	994 (21.1)	4,210 ( 89.3)
2000	2,736 (57.0)	1,021 (21.3)	683 (14.2)	4,440 ( 92.5)
2001	3,373 (69.9)	1,279 (26.5)	848 (17.6)	5,500 (113.9)
2002	3,878 (79.9)	1,666 (34.3)	739 (15.2)	6,283 (129.5)
2003	4,769 (97.7)	1,866 (38.2)	806 (16.5)	7,441 (152.4)
2004	5,279 (107.6)	2,246 (45.8)	853 (17.4)	8,378 (170.8)
2005	5,400 (109.6)	2,381 (48.3)	762 (15.5)	8,543 (173.4)
2006	5,694 (114.7)	2,568 (51.7)	935 (18.8)	9,197 (185.3)

( ): number of patients per million population

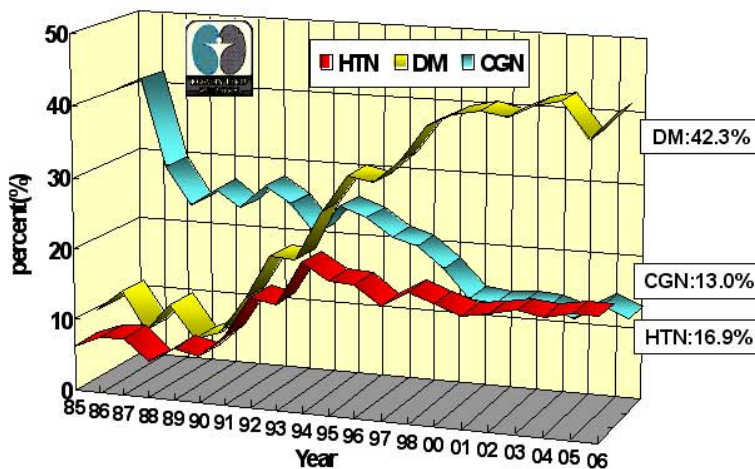


Fig 1- 3. Three major causes of end stage renal disease patients diagnosed in 2006. (DM: diabetic nephropathy, CGN: chronic glomerulonephritis, HTN: hypertensive nephrosclerosis, ).

Table 1-3. Causes of end stage renal disease in new patients.

Causes	Percent (%)									
	1992	1994	1996	1998	2000	2002	2004	2005	2006*	
Chronic Glomerulonephritis	25.3	25.5	21.6	17.9	14.0	13.9	12.5	14.5	13.0	
Not Histologically confirmed	19.7	20.4	16.7	13.6	10.6	10.0	8.6	10.1	9.0	
Histologically confirmed	5.6	5.0	4.9	4.3	3.4	3.9	3.9	4.4	3.9	
Diabetic nephropathy	19.5	26.1	30.8	38.9	40.7	40.7	43.4	38.5	42.3	
Hypertensive nephrosclerosis	15.4	20.8	18.3	17.8	16.6	16.0	16.2	16.9	16.9	
Cystic kidney disease	2.1	2.2	1.8	1.7	2.2	1.6	1.4	1.9	1.7	
Renal tuberculosis	1.1	1.5	1.2	0.5	0.4	0.5	0.3	0.3	0.3	
Pyelo/interstitial nephritis	1.3	1.1	0.7	1.0	0.8	0.6	0.6	0.5	0.6	
Drugs or nephrotoxic agents	1.3	0.1	0.6	0.3	0.3	0.4	0.2	0.2	0.3	
Lupus nephritis	0.8	0.7	1.0	0.5	0.9	0.8	0.6	0.7	0.6	
Gouty nephropathy	0.7	0.7	0.6	0.5	0.7	0.4	0.5	0.5	0.3	
Hereditary nephropathy	0.3	0.7	0.4	0.2	0.1	0.2	0.3	0.4	0.3	
Kidney tumor	0.1	0.1	0.2	0.2	0.2	0.3	0.3	0.3	0.2	
Other	4.1	2.7	2.8	3.9	3.0	5.6	5.9	7.5	6.0	
Uncertain	28.6	17.8	15.9	16.6	20.2	19.0	17.8	17.8	17.5	

\* n = 6,926

## Part 2. Renal Replacement Therapy Modalities

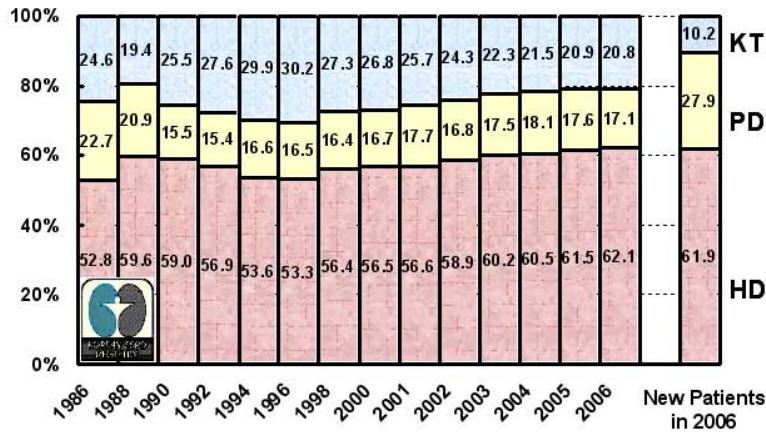


Fig 2-1. Proportion of renal replacement modalities, annual prevalence and incidence in 2006. HD: hemodialysis, PD: peritoneal dialysis, KT: kidney transplantation.

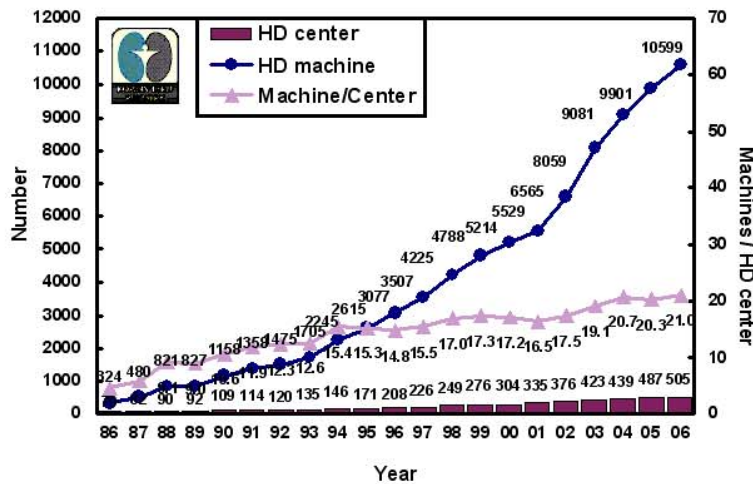


Fig 2-2. Numbers of dialysis centers, hemodialysis machines and machine per each dialysis center in Korea.

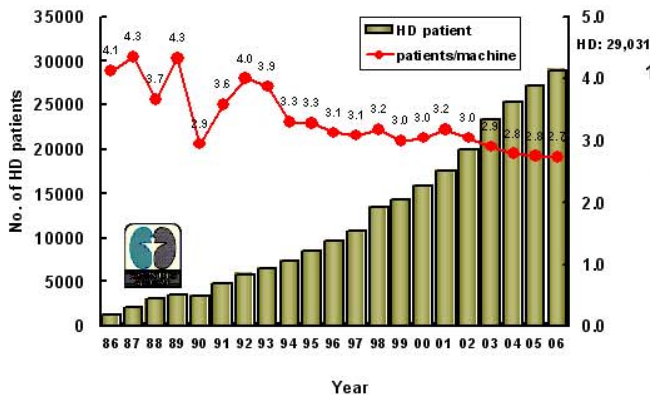


Fig 2-3. Number of hemodialysis patients and hemodialysis patients per hemodialysis machine.

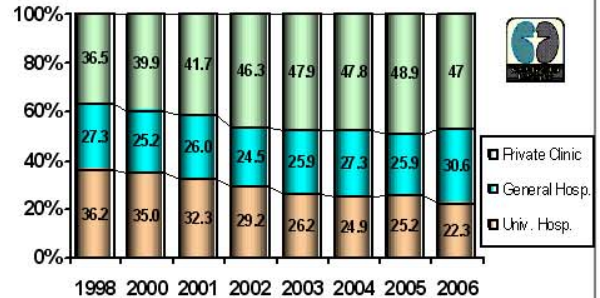


Fig.2-4. Percentage of hemodialysis patients number according to dialysis center.

## Part 3. Regional distribution of Patients & Facilities

Table 3-1. Administrative regional distribution of dialysis patients and machines (at Dec 2006).

	HD pts	PD pts	Total Dialysis pts	Dialysis pts. / Million pop.	Dialysis Centers	HD machines	HD pts./ HD machine
서울 Seoul	7,142	2,516	9,658	933	112	2,491	2.9
부산 Busan	2,469	1,034	3,503	964	35	864	2.9
대구 Daegu	1,587	930	2,517	1,002	28	558	2.8
인천 Incheon	1,564	415	1,979	743	19	476	3.3
광주 Gwangju	1,092	221	1,313	927	24	469	2.3
대전 Daejeon	1,012	249	1,261	854	18	434	2.3
울산 Ulsan	909	85	994	901	9	357	2.5
경기 Gyeonggi	5,704	1,190	6,894	621	99	2,144	2.7
강원 Gangwon	967	304	1,271	839	20	367	2.6
충북 Chungbuk	512	71	583	386	20	213	2.4
충남 Chungnam	910	130	1,040	520	20	357	2.5
전북 Jeonbuk	931	187	1,118	594	13	325	2.9
전남 Jeonnam	985	89	1,074	549	21	400	2.5
경북 Gyeongbuk	1,187	213	1,400	515	28	428	2.8
경남 Gyeongnam	1,611	256	1,867	582	31	572	2.8
제주 Jeju	449	100	549	977	8	144	3.1
<b>Total</b>	<b>29,031</b>	<b>7,990</b>	<b>37,021</b>	<b>746</b>	<b>505</b>	<b>10,599</b>	<b>2.7</b>

Table 3-2. Distribution of dialysis patients and machines according to life zone.

	Population (%)	HD patients	PD patients	Total Dialysis patients	Dialysis pts / Million pop.	Dialysis centers	Dialysis machine	HD pts / HD machine
수도권 (Capital area) (Seoul, Incheon, Gyeonggi)	24,126,887 48.6%	14,410 49.6%	4,121 51.6%	18,531 50.1%	768	230 45.5%	5,111 48.2%	2.8
충청권 (Chungchung) (Daejeon, Chungnam, Chungbuk)	4,988,690 10.1%	2,434 8.4%	450 5.6%	2,884 7.8%	578	58 11.5%	1,004 9.5%	2.4
호남권 (Honam) (Gwangju, Jeonnam, Jeonbuk)	5,252,621 10.6%	3,008 10.4%	497 6.2%	3,505 9.5%	667	58 11.5%	1,194 11.3%	2.5
영남권 (Yeongnam) (Busan, Daegu, Gyeongnam, Gyeongbuk, Ulsan)	13,178,704 26.6%	7,763 26.7%	2,518 31.5%	10,281 27.8%	780	131 25.9%	2,779 26.2%	2.8
강원권 (Gangwon) (Gangwon)	1,515,672 3.1%	967 3.3%	304 3.8%	1,271 3.4%	839	20 4.0%	367 3.5%	2.6
<b>Total</b>	<b>49,624,269</b>	<b>29,031</b>	<b>7,990</b>	<b>37,021</b>	<b>746</b>	<b>505</b>	<b>10,599</b>	<b>2.7</b>

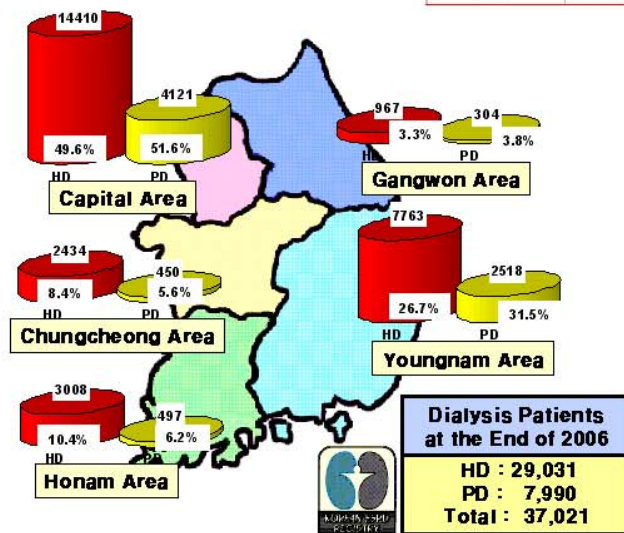


Fig 3-1. Distribution of dialysis patients and machines according to life zone.

## Part 4. Dialysis Patients Demographics (1)

Table 4-1. Percent of dialysis centers contributing individual patient data.

	Dialysis centers	Internet Input	Paper data	Total contributed center	Contributing rate (%)
서울 Seoul	112	46	17	63	56.3
부산 Busan	35	17	5	22	62.9
대구 Daegu	28	14	2	16	57.1
인천 Incheon	19	8	1	9	47.4
광주 Gwangju	24	11	3	14	58.3
대전 Daejeon	18	10	1	11	61.1
울산 Ulsan	9	4	2	6	66.7
경기 Gyeonggi	99	38	16	54	54.5
강원 Gangwon	20	10	3	13	65.0
충북 Chungbuk	20	7	7	14	70.0
충남 Chungnam	20	5	2	7	35.0
전북 Jeonbuk	13	8	1	9	69.2
전남 Jeonnam	21	11	2	13	61.9
경북 Gyeongbuk	28	13	7	20	71.4
경남 Gyeongnam	31	11	2	13	41.9
제주 Jeju	8	4	1	5	62.5
<b>Total</b>	<b>505</b>	<b>217</b>	<b>72</b>	<b>289</b>	<b>57.2</b>

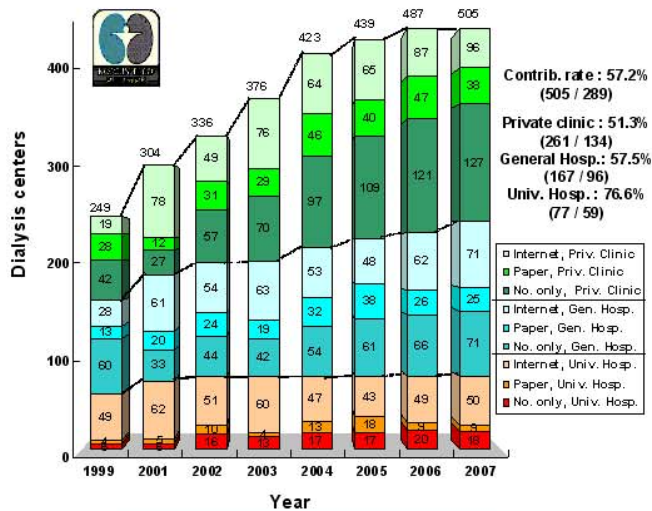


Fig 4-1. Individual patients data contributing rate of dialysis centers according to hospital classification.

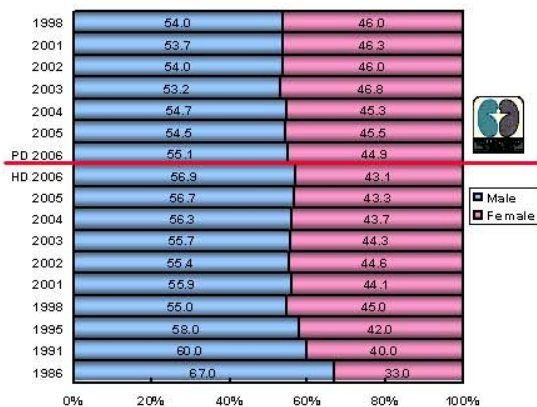


Fig.4-2. Sex ratio of HD & PD patients according to years.

## Part 4. Dialysis Patients Demographics (2) - Age

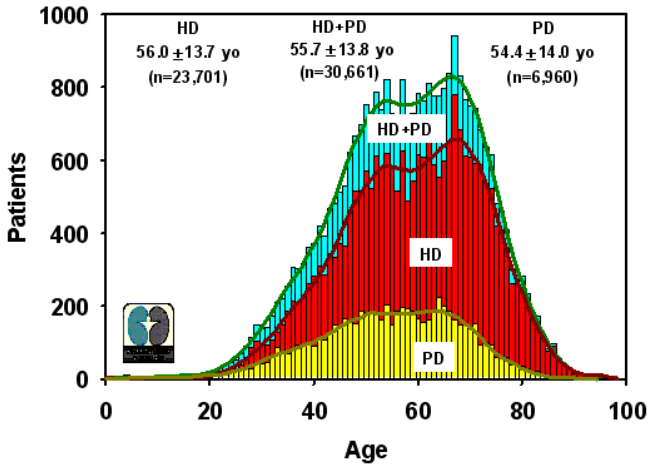


Fig. 4-3. Age distribution of dialysis patients (n=30,661: mean 55.7 ± 13.8 year-old), HD patients (n=23,701 : mean 56.0 ± 13.7 y-o) and PD patients (n=6,960: mean 54.4 ± 14.0 y-o).

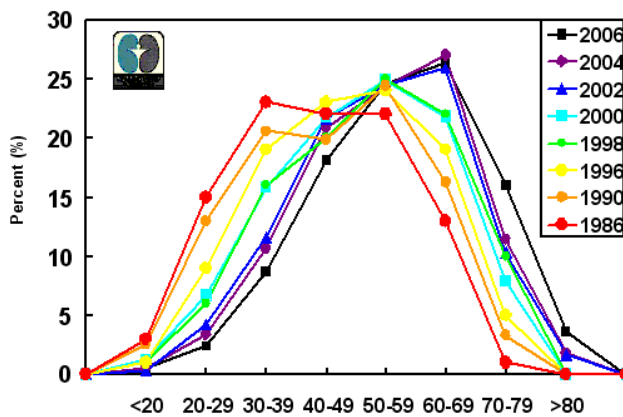
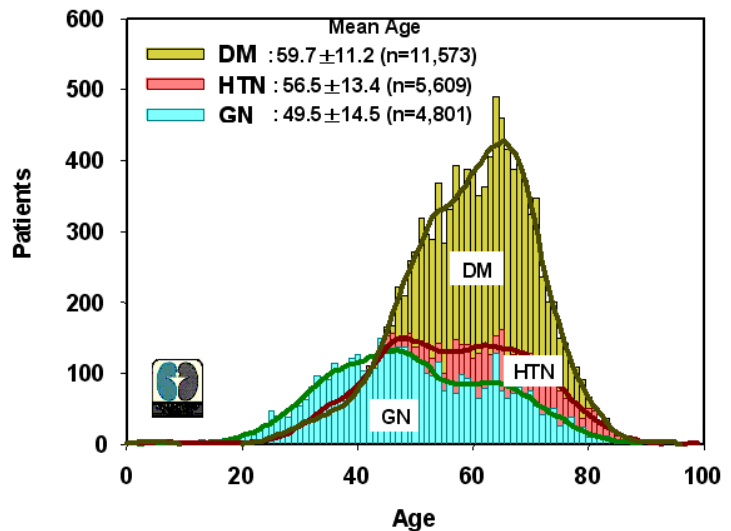


Fig.4-4. Age distribution of dialysis patients according to years. Note the peak age was shift to left.

Fig. 4-5. Age distribution of dialysis patients according to underlying diseases, DM patients (n=11,573 : mean 59.7 ± 11.2 year-old), hypertension (HTN: n=5,609: mean 56.5 ± 13.4 y-o) and glomerulonephritis (GN: n=4,801: mean 49.5 ± 14.5 y-o). Note the difference of peak age of glomerulonephritis (GN) and diabetic nephropathy (DM). HTN : hypertensive nephrosclerosis.



## Part 4. Dialysis Pts Demographics (3) – Dialysis duration

Fig 4-6. Duration of maintenance hemodialysis and peritoneal dialysis. % of estimated annual number of patients.

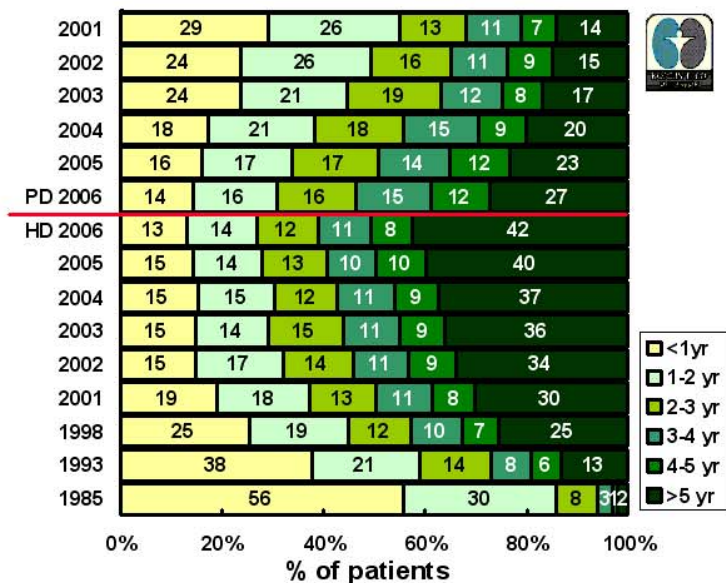
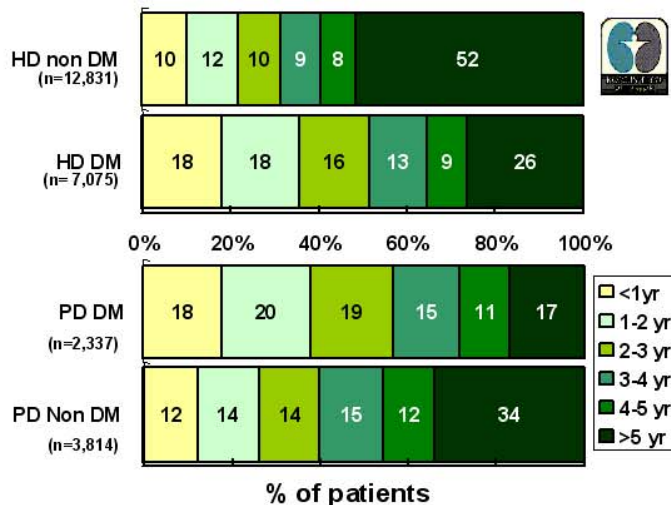


Fig 4-7. Diabetic and non-diabetic patient's duration of dialysis maintenance in 2006.



## Part 4. Dialysis Pts Demographics (4) – BMI & Blood pressure

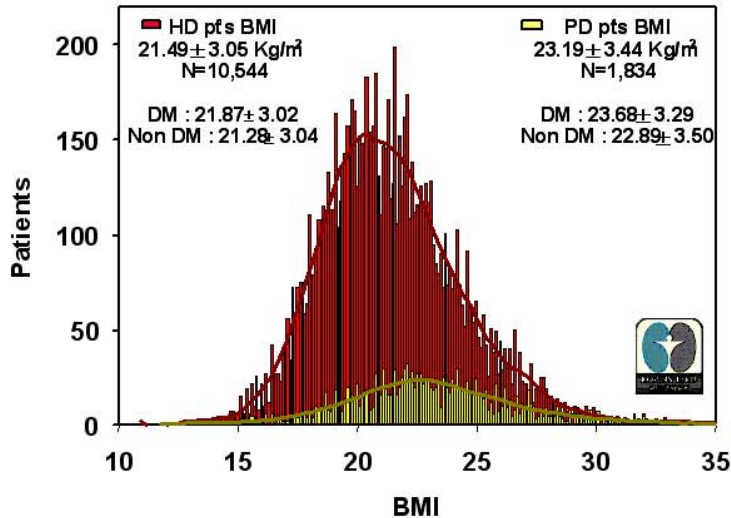


Fig. 4-8. Distribution of body mass index in hemodialysis and peritoneal dialysis patients.

Fig. 4-9. Distribution of mean blood pressure (MBP) in hemodialysis and peritoneal dialysis patients. Blood pressure of HD patients was higher than PD patients BP.

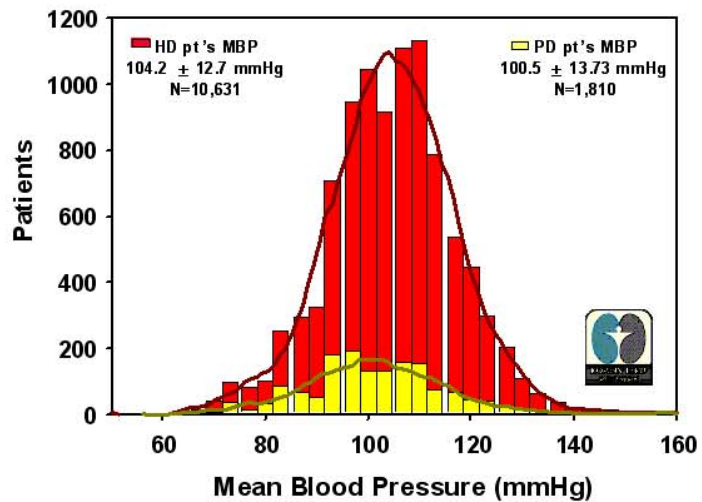
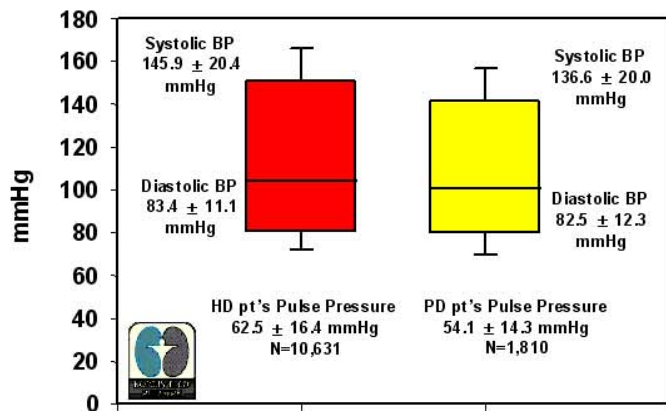


Fig. 4-10. Systolic and diastolic blood pressure with pulse pressure in hemodialysis and peritoneal dialysis patients. Note difference of pulse pressure between HD and PD patients.



## Part 5. Dialysis Therapy (1) - Erythropoietin

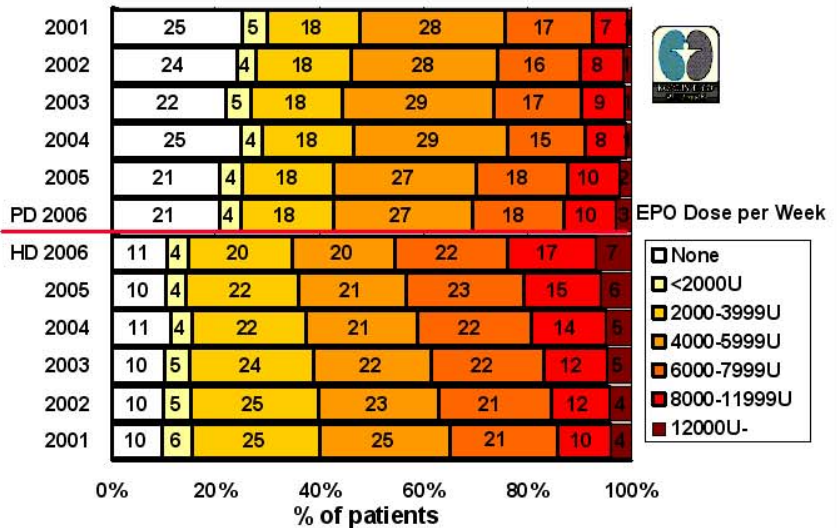


Fig 5-1. Percent distribution of erythropoietin doses prescribed for hemodialysis and peritoneal dialysis patients.

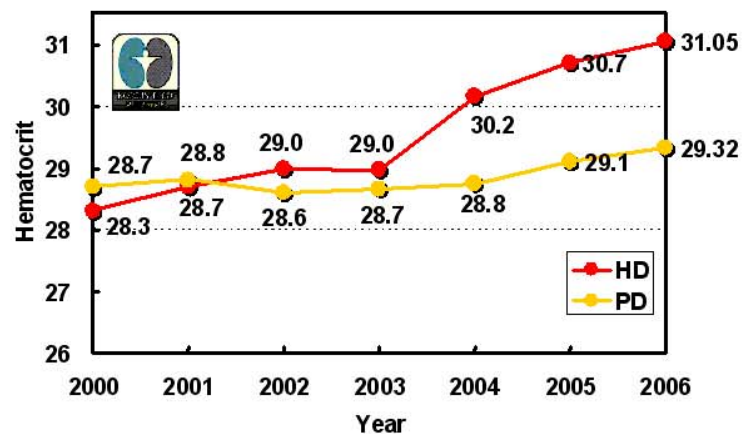


Fig 5-2. Changes of hematocrit in dialysis patients, HD versus PD. Note the increase of hematocrit of HD patients.

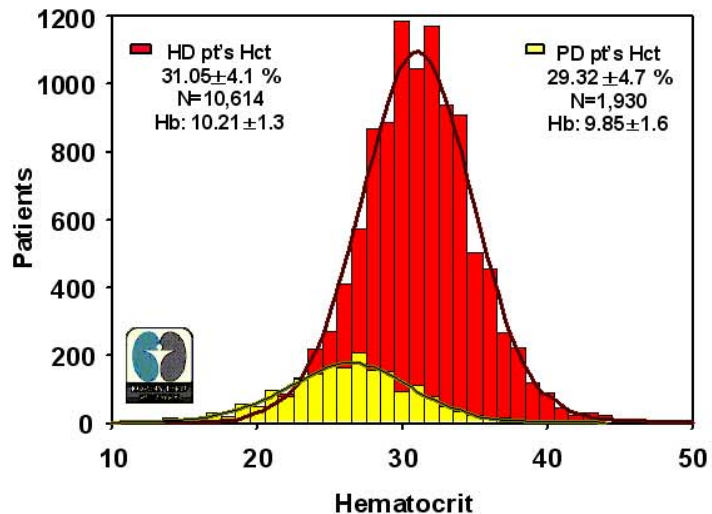


Fig 5-3. Distribution of hematocrit levels in hemodialysis and peritoneal dialysis patients. Mean hemoglobin level of HD and PD patients were 10.2 ± 1.3 and 9.85 ± 1.6 g/dL, respectively.

## Part 5. Dialysis Therapy (2) – HD Frequency & Dialyzer

Fig.5-4. Frequency of hemodialysis per week.

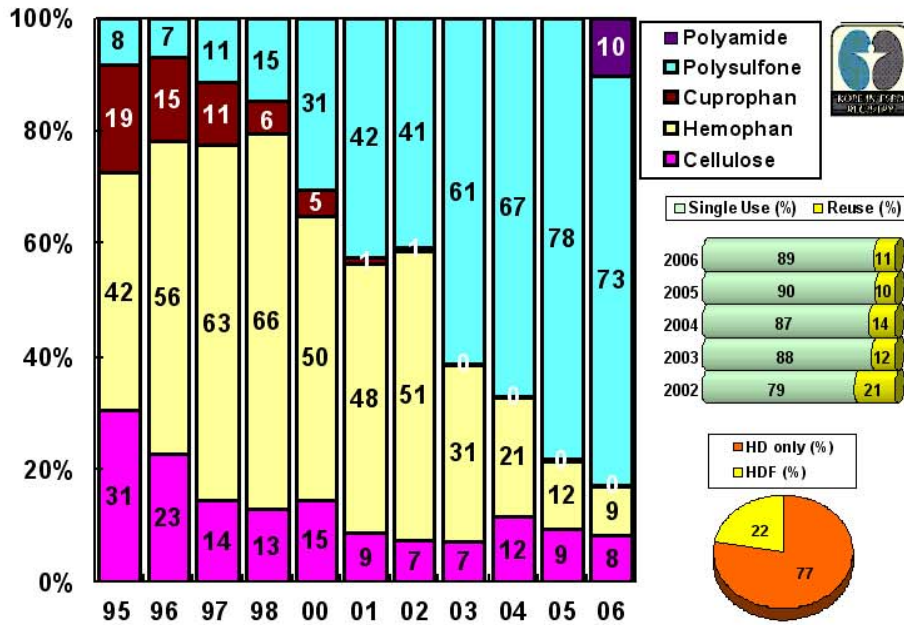
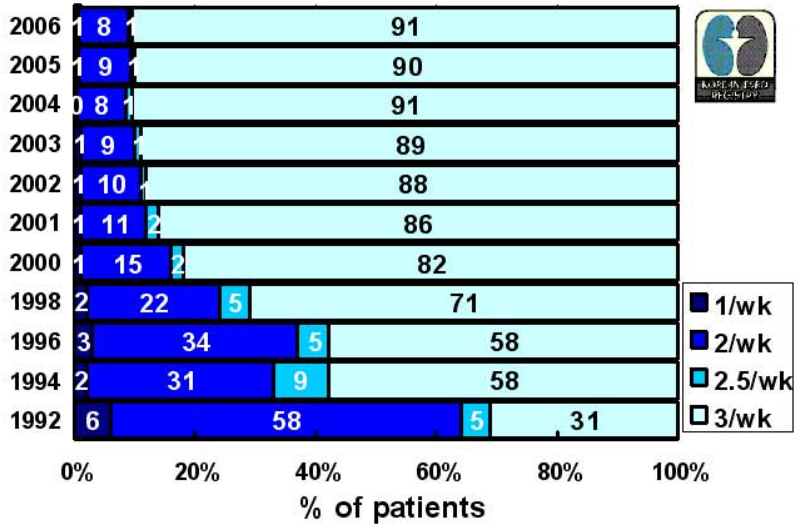


Fig.5-5. Currently using hemodialysis membranes and dialysis membrane reuse and hemodiafiltration performing percent in private clinics.

## Part 5. Dialysis Therapy (3) – Hemodialysis Adequacy

Fig.5-6. Distribution of urea reduction ratio (URR) of hemodialysis patients.

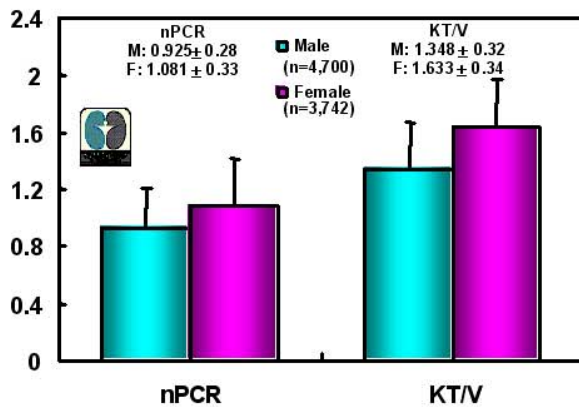
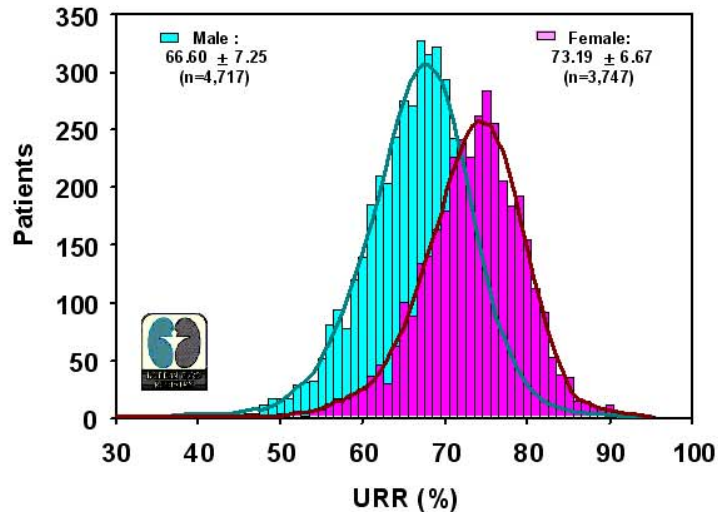


Fig.5-7. Dialysis adequacy parameters (nPCR & KT/V) of hemodialysis patients.

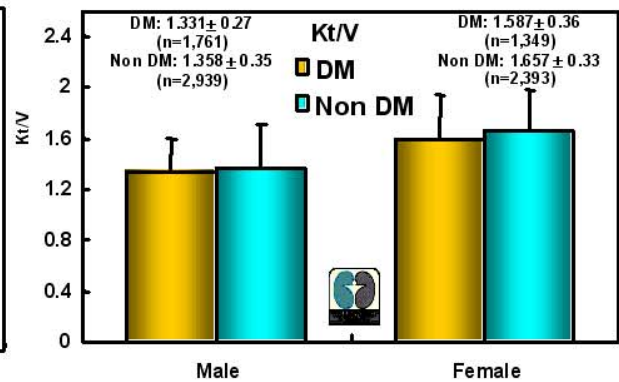


Fig.5-8. Dialysis adequacy parameters (Kt/V) of diabetic and non-diabetic hemodialysis patients.

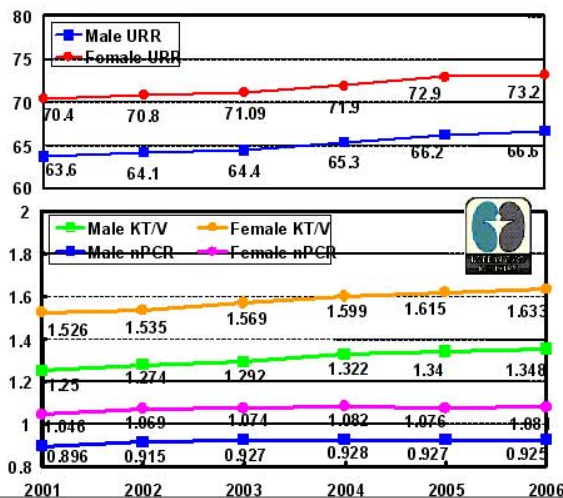


Fig.5-9. Annual changes of dialysis adequacy parameters of hemodialysis patients.

## Part 5. Dialysis Therapy (4) – Peritoneal Dialysis

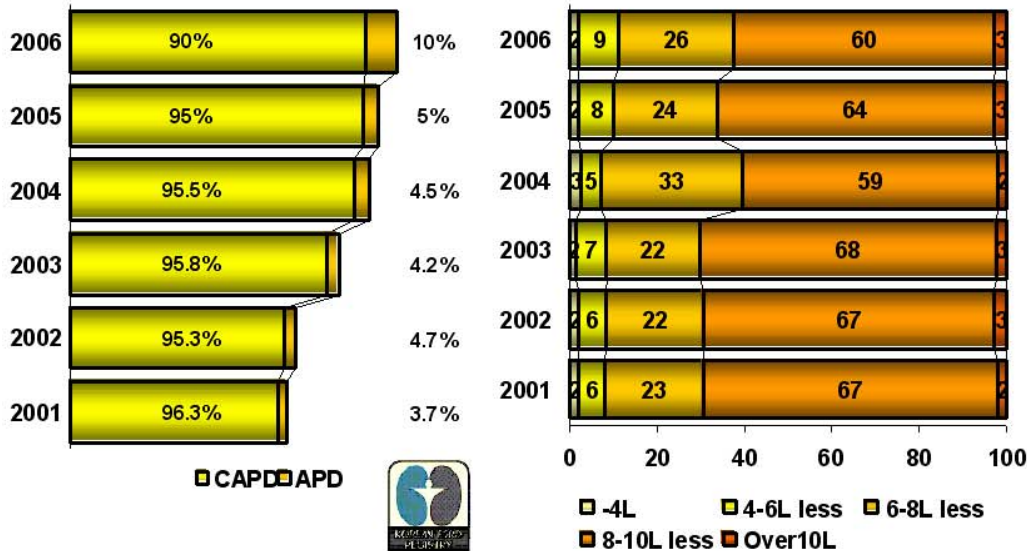


Fig. 5-10. Percent distribution of peritoneal dialysis type and doses.

## Part 6. Dialysis Complications

Table 6-1. Complications of dialysis patients in 2006\*.

Complications	HD Patients (%)	PD Patients (%)
<b>Cardiac</b>	<b>15.6</b>	<b>16.3</b>
Coronary Artery Disease	6.0	7.4
Congestive Heart Failure	5.6	7.2
Pericardial Effusion	0.8	0.7
Arrythmia	3.2	1.0
<b>Vascular</b>	<b>47.3</b>	<b>51.5</b>
Cerebrovascular accident	3.5	3.6
Hypertension	41.9	47.0
Other vascular disease	1.9	0.9
<b>Infection</b>	<b>5.5</b>	<b>11.6</b>
Pneumonia	1.0	0.9
Tuberculosis	1.0	1.2
Peritonitis	0.7	4.7
Herpes zoster	0.3	0.4
Other Infection	2.5	4.5
<b>Liver disease</b>	<b>9.7</b>	<b>4.6</b>
Hepatitis B	5.3	3.2
Hepatitis C	3.8	0.7
Congestive Liver	0.2	0.1
Hemochromatosis	0.0	0.0
Other liver diseases	0.4	0.6
<b>Gastrointestinal</b>	<b>9.6</b>	<b>5.7</b>
Gastric Ulcer	3.1	1.3
Duodenal Ulcer	0.6	0.7
Other Gastrointestinal Diseases	6.0	3.7
<b>Miscellaneous</b>	<b>12.4</b>	<b>10.2</b>
Malnutrition (Alb<2.5g/dl)	0.5	1.0
Malignancy	1.1	0.3
Hypertensive Retinopathy	2.1	1.8
Uremic Dermatitis	3.2	2.2
Uremic Neuritis	3.2	1.3
Uremic Dementia	0.4	0.2
Uremic Ascites / Pleural Effusion	0.7	1.2
Osteodystrophy	1.0	2.1

\* Complication reported patients number: Hemodialysis =14,177, Peritoneal dialysis=2,679.

## Part 7. Causes of Death in Dialysis Patients



Table 7-1. Causes of death (%) in dialysis patients, 1994-2006.

Causes	1994-1996	1997	1998	1999-2000	2001	2002	2003	2004	2005	2006
<b>Cardiac</b>	<b>27.4</b>	<b>31.8</b>	<b>33.3</b>	<b>38.0</b>	<b>26.9</b>	<b>27.9</b>	<b>31.7</b>	<b>35.5</b>	<b>30.7</b>	<b>33.7</b>
Myocardial infarction	6.4	4.7	6.6	7.8	7.7	5.5	7.4	8.3	8.0	9.1
Hyperkalemia	13.7	15.3	17.5	19.0	11.2	10.6	11.7	13.6	10.4	11.1
Cardiac arrest, other cause	7.2	11.8	8.1	11.2	8.1	11.8	12.5	13.6	12.4	13.5
<b>Vascular</b>	<b>17.2</b>	<b>23.5</b>	<b>18.5</b>	<b>15.6</b>	<b>22.7</b>	<b>15.7</b>	<b>19.5</b>	<b>17.5</b>	<b>17.0</b>	<b>16.5</b>
Cerebrovascular accident	14.3	18.8	16.6	11.5	15.1	11.6	14.5	12.8	12.3	11.5
Pulmonary embolus	0.2	0.0	0.1	0.7	0.5	0.4	0.1	0.2	0.6	0.7
Gastrointestinal hemorrhage	1.7	4.7	2.1	1.4	2.7	1.9	3.2	2.0	1.7	1.8
Gastrointestinal embolism	0.1	0.0	0.0	0.0	0.1	0.1	0.0	0.4	0.5	0.5
Other vascular disease	0.9	0.0	0.9	2.0	4.3	1.7	1.6	2.1	1.9	2.0
<b>Infection</b>	<b>13.5</b>	<b>14.2</b>	<b>18.1</b>	<b>17.3</b>	<b>17.8</b>	<b>21.6</b>	<b>20.5</b>	<b>19.5</b>	<b>20.1</b>	<b>18.8</b>
Pulmonary infection	2.5	2.4	3.4	2.0	4.5	4.9	3.6	3.7	4.5	4.2
Septicemia	6.6	4.7	10.8	8.1	6.9	9.2	9.7	9.4	9.6	8.9
Tuberculosis	0.3	1.2	0.8	0.7	0.8	0.5	0.2	0.1	0.3	0.1
Peritonitis	2.1	3.5	2.5	1.4	1.1	2.5	2.0	1.5	1.4	1.1
Other infection	2.0	2.4	1.8	5.1	4.5	4.5	4.9	4.8	4.3	4.5
<b>Liver disease</b>	<b>3.4</b>	<b>1.2</b>	<b>3.4</b>	<b>3.4</b>	<b>2.6</b>	<b>2.8</b>	<b>2.8</b>	<b>2.9</b>	<b>2.7</b>	<b>2.6</b>
Liver failure due to hepatitis B	1.8	1.2	2.3	2.7	1.6	1.2	1.8	2.1	1.5	1.4
Liver failure due to other cause	1.6	0.0	1.3	0.7	1.0	1.6	1.0	0.9	1.2	1.1
<b>Social</b>	<b>6.2</b>	<b>5.9</b>	<b>4.2</b>	<b>6.1</b>	<b>6.3</b>	<b>4.7</b>	<b>4.4</b>	<b>3.6</b>	<b>5.4</b>	<b>4.2</b>
Patient refused further treatment	2.9	1.2	1.8	1.4	2.1	1.8	1.0	1.1	1.1	0.6
Suicide	2.5	3.5	0.9	0.3	3.3	1.9	2.3	2.0	3.3	3.0
Therapy ceased for other reason	0.8	1.2	1.9	4.4	0.9	1.0	1.0	0.5	1.0	0.6
<b>Miscellaneous</b>	<b>32.0</b>	<b>23.5</b>	<b>19.7</b>	<b>19.7</b>	<b>23.7</b>	<b>27.4</b>	<b>21.3</b>	<b>21.0</b>	<b>24.0</b>	<b>24.2</b>
Cachexia	2.9	7.1	3.3	8.1	8.1	6.8	6.6	6.1	4.0	3.9
Malignant disease	2.1	4.7	4.1	3.1	4.4	4.8	3.5	3.6	6.4	5.4
Accident	1.2	1.2	1.0	1.0	0.9	0.5	1.1	0.9	1.4	1.6
Uncertain	25.8	10.6	12.5	7.5	10.3	15.3	10.1	10.3	12.3	13.2

Number of patients :1994-1996=981, 1997=81, 1998=911, 1999-2000=306, 2001=761, 2002=1,256, 2003=894, 2004=1,162, 2005=1,250, 2006=1,248.

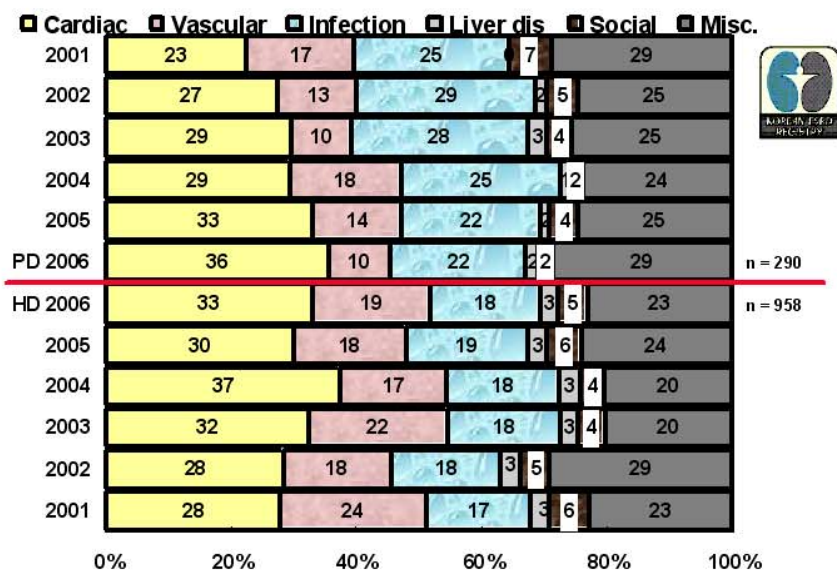


Fig 7-1. Comparison of death causes, hemodialysis versus peritoneal dialysis patients in 2001-2006.

## Part 8. Survival of Dialysis Patient (1)

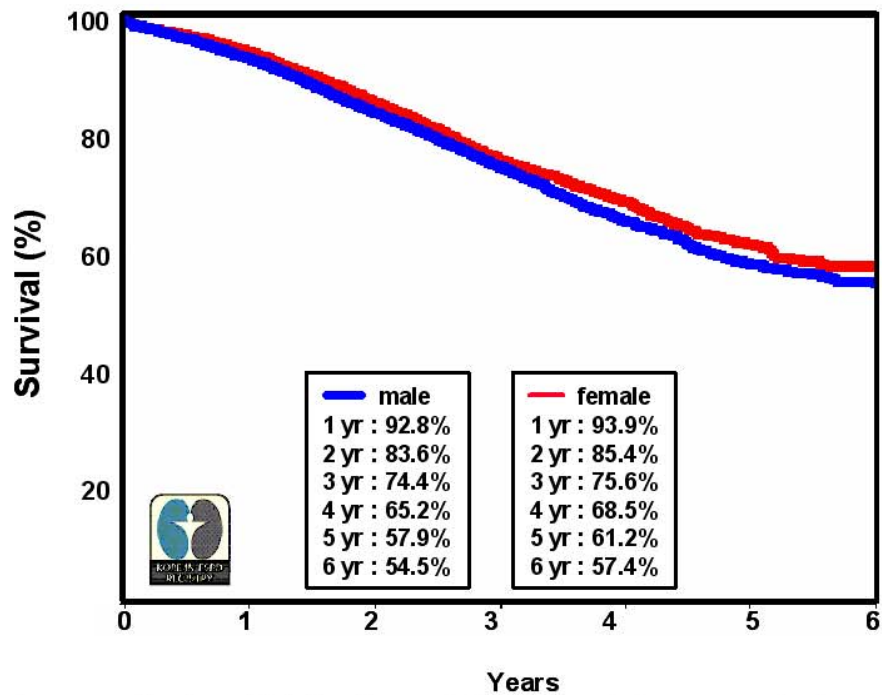


Fig 8-1. Overall registered dialysis patient survival since 2001. (Male :n=12,976, female : n=10,101).

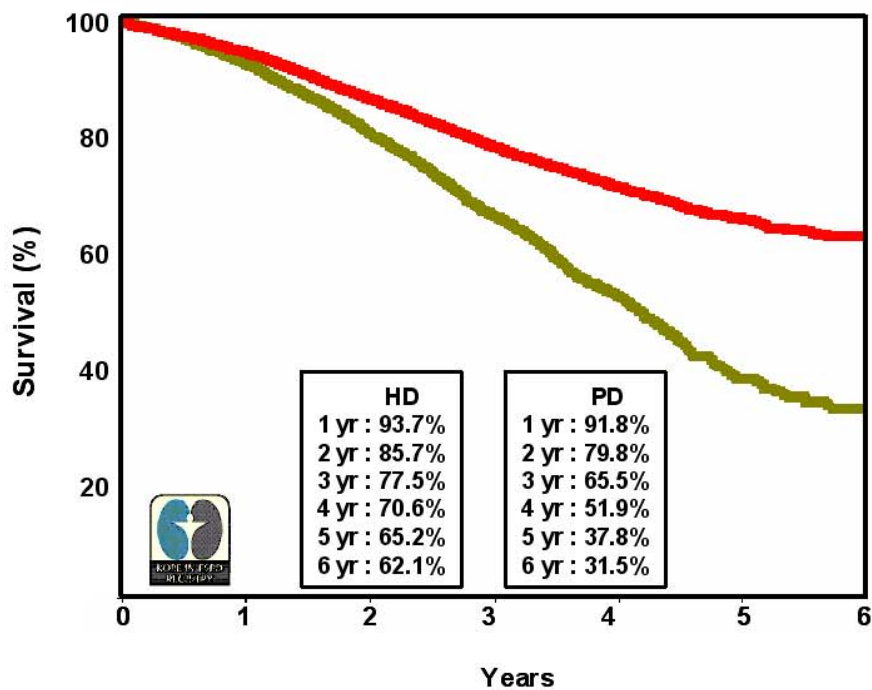


Fig 8-2. HD & PD dialysis patient survival since 2001 (HD :n=16,700, PD : n=6,377).

## Part 8. Survival of Dialysis Patient (2)

Fig. 8-3. Diabetic & non diabetic dialysis patient survival since 2001 (Non DM :n=12,075, DM : n=11,002).

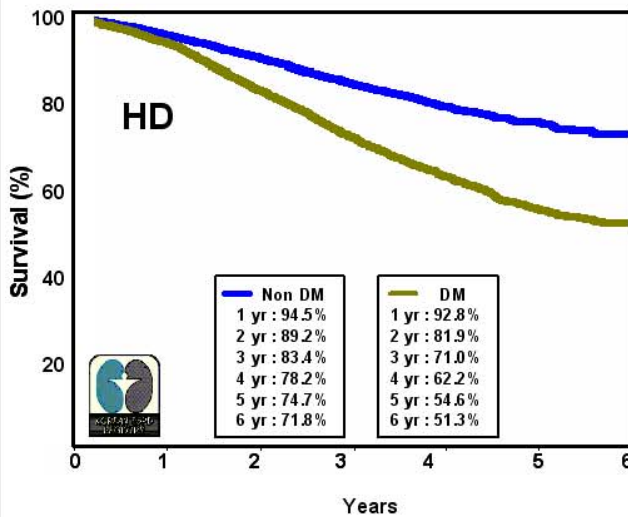
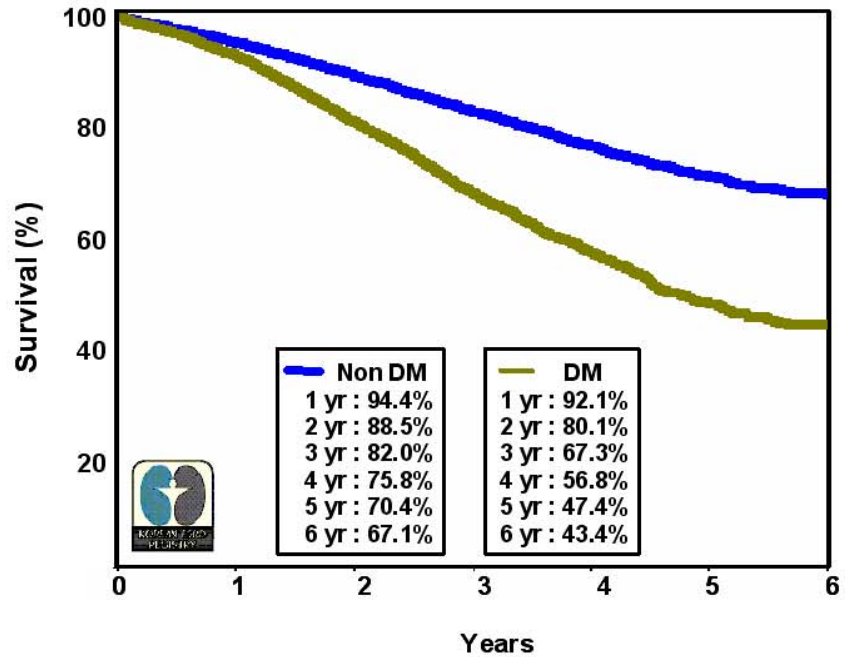


Fig. 8-4 . Diabetic & non diabetic hemodialysis patient survival since 2001 (Non DM :n=8,666, DM : n=8,034).

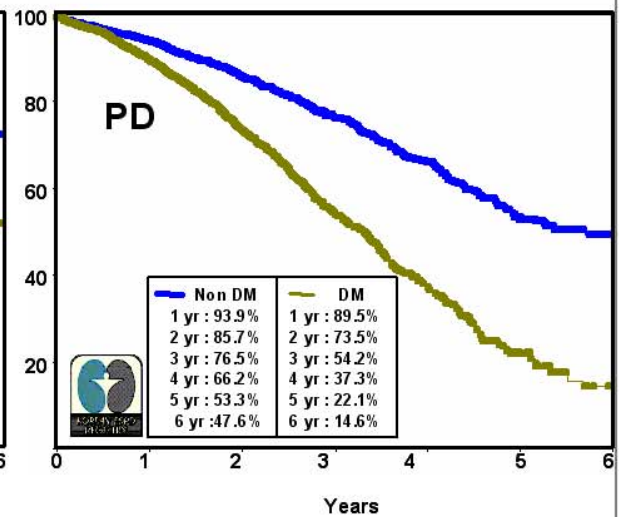


Fig. 8-5. Diabetic & non diabetic peritoneal dialysis patient survival since 2001 (Non DM :n=3,409, DM : n=2,968).

## Part 9. Kidney Transplantation

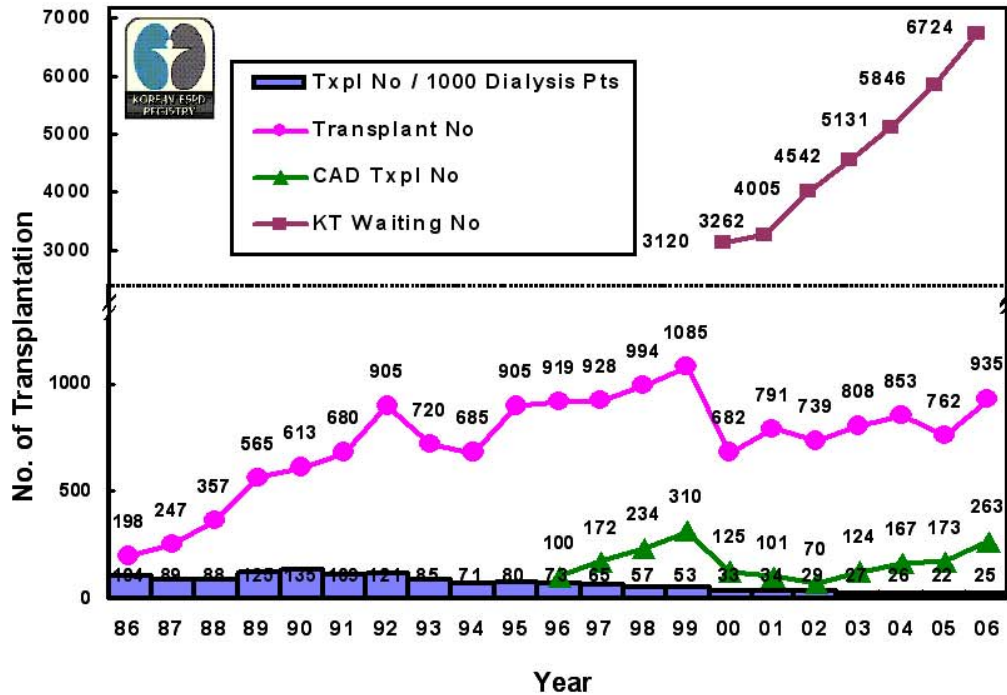


Fig 9-1. Annual number of kidney transplantation in Korea (including KONOS: Korean Network for Organ Sharing data).

•Acknowledgements : We, ESRD registry committee of Korean Society of Nephrology, would like deeply thank to every dialysis center medical doctors and nurses in Korea for participation in this survey. FMC Korea, Gambro Korea, Baxter Korea, Boryung Pharm. also shared their data for confirmation.

별첨 <전국의 신대체 요법 시행 의료기관 목록>

병원코드	의료기관 이름	주소	우편번호	전화번호	팩스번호	투석기수
A0001	가톨릭대학교 강남성모병원	서울시 서초구 반포동 505	137-040	590-1424	599-3589	27
A0002	가톨릭대학교 성모병원	서울시 영등포구 여의도동 62	150-010	3779-1360	3779-1382	16
A0003	가톨릭대학교 성바오로병원	서울시 동대문구 건널동 620-56	130-020	958-2419	969-1043	20
A0004	강북삼성병원	서울시 종로구 평동 108	110-102	2001-2600	2001-2601	20
A0005	건국대학교병원	서울시 광진구 화양동 4-12	143-134	2030-5800	458-1134	31
A0006	경희대학교병원	서울시 동대문구 회기동 1	130-702	958-8185	968-1848	25
A0008	고려대학교 구로병원	서울시 구로구 구로2동 80번지	152-703	818-6377	818-6296	12
A0009	고려대학교 안암병원	서울시 성북구 안암동5가 126-1	136-705	920-5475	927-5344	32
A0010	국립의료원	서울시 중구 을지로6가 18-79	100-799	2260-7428	2269-7036	27
A0011	동부시립병원	서울시 동대문구 용두2동 118-20	130-707	920-9127,8	920-9313	10
A0012	박내과의원	서울시 강남구 수유3동 229-4	142-073	990-4577	990-4579	24
A0013	삼성서울병원	서울시 강남구 일원동 50	135-710	3410-2070	3410-2076	31
A0014	인제대학교 상계백병원	서울시 노원구 상계7동 761-1	139-707	950-1354	950-1353	16
A0015	서울대학교병원	서울시 종로구 연건동 28	110-744	2072-2496	741-4876	30
A0016	서울대학교병원 어린이병원	서울시 종로구 연건동 28	110-769	2072-3584	743-3455	6
A0017	세실내과의원	서울시 강남구 신사동 616-7	135-120	3443-6598	3442-2820	15
A0019	순천향대학교병원	서울시 용산구 한남동 657	140-743	709-9172	792-5812	28
A0020	서울대학교 보라매병원	서울시 동작구 신대방동 425	156-707	840-2630	831-0714	8
A0021	연세내과의원	서울시 노원구 상계동 724-2 프린스빌딩 504호	139-832	934-6592	952-6675	15
A0022	연세대학교 신촌세브란스병원	서울시 서대문구 신촌동 134	120-752	2228-5346	364-7655	41
A0023	연세대학교 영동세브란스병원	서울시 강남구 도곡동 146-92	135-270	2019-2347	3463-3882	20
A0024	서울아산병원	서울시 송파구 풍납동 389-1	138-040	3010-4891,4	3010-6963	75
A0025	서울여성병원	서울시 동대문구 휘경2동 29-1	130-711	2210-3512,3	2214-3614	23
A0026	중앙내과의원	서울시 강남구 대치동 500번지 그랑프린 305호	135-280	508-7782	508-7783	40
A0027	이영천내과의원	서울시 영등포구 영등포동 6가 67-1 윤성타워빌 2층	150-036	2632-9411	2632-9412	18
A0029	이화여자대학부속 세브란스병원	서울시 종로구 종로6가 70	110-783	760-5164	760-5011	13
A0030	이화여자대학부속 세브란스병원	서울시 양천구 목6동 911-1	158-710	2650-5211	2650-5096	30
A0031	이훈웅내과의원	서울시 송파구 방이2동 108-8	138-050	424-1905	424-1906	14
A0032	인제대학교 서울백병원	서울시 중구 지동2가 85	100-032	2270-0419	2270-0418	19
A0034	서울직실자병원	서울시 종로구 평동 164번지	110-102	2002-8357	2002-8347	20
A0035	정의원	서울시 마포구 노고산동 31-158 성이빌딩 2층	121-100	701-3415	701-3417	20
A0036	정병천내과의원	서울시 관악구 신림동 1577-7	151-011	868-5858	3281-2131	32
A0037	정석호내과의원	서울시 강남구 논현동 142-4 6층	135-822	515-5941,3	517-8480	15
A0038	중앙대학교 용산병원	서울시 용산구 한강로3가 65-207	140-757	748-9644	798-4745	16
A0040	서울의료원	서울시 강남구 삼성1동 171	135-740	3430-0615	554-2740	15
A0041	연세투석내과	서울시 은평구 불광동 308-10 연신내메디칼센터 8층	122-040	373-7566		20
A0043	한국보훈병원	서울시 강동구 둔촌2동 6-2	134-791	2225-1312	484-8709	15
A0044	함림대학교 강남성심병원	서울시 영등포구 대림1동 948-1	150-071	829-5122	848-9821	25
A0045	함림대학교 강동성심병원	서울시 강동구 길동 445번지	134-701	2224-2397	2224-2570	24
A0046	함림대학교 한강성심병원	서울시 영등포구 영등포동2가 94-200	150-719	2639-5619	2677-9756	14
A0047	한양대학교병원	서울시 성동구 행당동 17	133-792	2290-8631	2298-9183	34
A0048	한일병원	서울시 도봉구 상로3동 388-1	132-703	901-3047	901-3973	15
A0049	혜인내과의원	서울시 서초구 서초3동 1573-13 삼덕다솜빌딩 5층	137-874	522-7591	525-4873	19
A0050	경내과의원	서울시 강북구 미아3동 207-20 은혜율리닉 4층	142-810	945-2305	945-2304	18
A0052	노원늘지병원	서울시 노원구 하계1동 280-1	139-711	970-8212	972-0068	25
A0053	늘푸른내과의원	서울시 중랑구 상봉동 101-15번지 주연빌딩 4층	131-859	435-0875	2209-8656	24
A0054	국립경향병원	서울시 송파구 가락본동 58	138-708	3400-1216	3400-1111	15
A0056	김정호내과의원	서울시 은평구 연촌동 17-1호 기린빌딩 4층	122-070	385-0102-3	385-0080	28
A0057	세연투석내과	서울시 강서구 둔촌동 628 노블리온빌딩 2층	157-838	3661-3714-5	3661-3742	23
A0058	오정식내과의원	서울시 구로구 구로5동 106-8 녹산빌딩 2F	152-055	861-4657	861-4658	20
A0059	소망내과의원	서울시 서초구 양재동 2-14 우리빌딩 3층	137-130	571-0875	571-0715	23
A0060	도솔내과의원	서울시 강서구 화곡3동 1065-14 대성빌딩 301	157-924	2604-3922	2604-3923	23
A0061	სს승환내과의원	서울시 관악구 봉천4동 875-7 하바드빌3층	151-054	877-8794	3285-8858	17
A0062	오산당병원	서울시 서초구 방배동 479-5	137-060	520-8500	520-8877	9
A0063	정태시내과의원	서울시 강북구 미아5동 65-2 2층	142-105	990-0875	991-2360	9
A0065	홍익병원	서울시 양천구 신길5동 899-1(홍익병원 별관4층)	158-075	26000-727	2600-0749	21
A0066	강동 열린내과의원	서울시 강동구 성내3동 244-3 홍익빌딩2층	134-033	485-7575	487-3079	20
A0067	혜민병원	서울시 광진구 자양동 627-3	143-190	453-3131	453-3437	16
A0069	세신내과의원	서울시 서대문구 홍제1동 158-33 화인빌딩 7층	120-859	733-0811	733-0813	22
A0070	서교내과의원	서울시 마포구 동교동 165-5 대아빌딩 3층	121-755	323-4477	323-2466	27
A0071	한신내과의원	서울시 영등포구 영등포동3가 3-4 대흥빌딩 4층	150-033	2676-0833	2635-0834	33
A0072	이수내과의원	서울시 서초구 방배4동 1808 안석빌딩 5층	137-064	3482-0008	3482-0039	29
A0073	한사랑내과의원	서울시 송파구 풍납동 402-3 J빌딩 4층	138-040	476-0875	476-0076	30
A0074	민천조내과의원	서울시 노원구 공릉3동 323-35 한미빌딩 5층	139-243	979-3450	976-3451	30
A0075	성애병원	서울시 영등포구 신길1동 451-5	150-051	840-7188	840-7755	23
A0076	박한철내과의원	서울시 광진구 능동 236-3 태평양빌딩 1, 2층	143-180	452-2321	452-2252	20
A0077	한세내과의원	서울시 동대문구 제기동 1132 경동대성B/D 7층	130-060	959-0675	959-0675	22
A0078	쌍문내과의원	서울시 도봉구 쌍문2동 81-411현동빌딩 3층	132-863	903-0875	903-0811	18
A0080	혜화 열린내과의원	서울시 성북구 동선동 4가 111-1 골든타워 7층	136-054	929-2375	929-0896	20
A0081	경희대병원 소아과	서울시 동대문구 회기동 1	130-702	958-8279	967-8185	0
A0082	강내과의원	서울시 종로구 혜화동 185 중원빌딩 6층	110-530	743-0875	743-0870	30
A0083	명일성모내과의원	서울시 강동구 명일동 47-2번지 고우빌딩 4층	134-070	428-2180	428-2181	17
A0084	메트로내과의원	서울시 강북구 미아4동 71-1 연이빌딩 4층	142-804	998-0081	989-5268	25
A0085	전로원내과의원	서울시 동작구 신대방1동 588-3 충성빌딩 6층	156-852	847-6123	847-6122	25
A0086	원지력의학원	서울시 노원구 공릉2동 215-4	139-706	970-2226	978-2005	11
A0087	우리내과의원	서울시 영등포구 신길6동 508 시원빌딩 5층	150-842	843-1675	843-0817	25
A0088	연세내과의원	서울시 양천구 신길4동 971-20 영성빌딩 5층	158-864	2698-0675	2606-0577	28
A0089	박찬현내과의원	서울시 서초구 양재동 392-1	137-130	572-5944,5	572-5946	16
A0090	안석주내과의원	서울시 동대문구 제기동 652 충일빌딩 2층	130-060	959-8275	959-8273	12
A0091	신성 열린내과의원	서울시 동대문구 신설동 101-5 동진회관 2층	130-812	924-0875	924-0868	20
A0092	노원 이서진내과의원	서울시 노원구 월계동 635-4 그랑디오피스텔 201호	139-844	942-8275	942-8571	25
A0093	평화내과의원	서울시 노원구 월계동 46-1 인현B/D 401	139-050	919-8478	919-8479	15
A0094	남서울내과의원	서울시 노원구 상계동 724 근호빌딩 4층	139-832	938-0877	938-0878	25
A0095	고은내과의원	서울시 송파구 문정동 150-18	138-200	3401-0875	3401-1657	16
A0096	하나로내과의원	서울시 동대문구 청량리 50-1 전세종합회관 3층	130-010	969-7350	957-5470	18
A0097	맑은샘의원	서울시 강서구 둔촌동 674 세민플라자 4층	157-030	3661-7566	3661-7533	18
A0098	김성남내과의원	서울시 양천구 목동 909-5 화성프라자 3층	158-050	2655-2500	2655-2355	18
A0099	반포내과의원	서울시 서초구 잠원동 75-22 반포쇼핑센터 3동 3층	137-909	3482-0875	3482-0876	14
A1010	연세우리내과의원	서울시 마포구 노고산동 49-29	121-807	334-7560	334-7360	21

A0101	예인내과의원	서울시 강서구 등촌3동 682번지 평안빌딩 3층	157-033	3661-7033	3661-1014	22
A0102	이정익내과의원	서울시 송파구 신천동 7-17 한빛프라자 11층	138-240	413-7588	413-4824	30
A0103	연세내과의원	서울시 성동구 행당동 267-23 나래타워 8층	133-070	2296-7582	2296-7582	18
A0104	사랑의 의원	서울시 서대문구 홍경로3가 홍정타워빌딩 6층	120-723	363-2114	363-3163	110
A0105	신우내과의원	서울시 중랑구 망우동 490-7 신안빌딩 2층,3층	131-810	491-0769	6008-7792	21
A0106	동인내과의원	서울시 동대문구 답십리5동 493-5 클래식타워빌딩 5층	130-805	2245-0875	2245-0854	20
A0107	편한연세내과의원	서울시 은평구 응암동 578-16 대성빌딩 3층	122-010	373-3100	373-3101	21
A0108	김홍열내과의원	서울시 금천구 시흥본동 889-3	153-858	805-6124	805-6125	12
A0109	강남열린의원	서울시 강남구 대치2동 994-14 영광빌딩3층	135-501	02)3454-0601	02)3454-0665	20
A0110	한울내과의원	서울시 마포구 공덕동 404번지 풍림 VIP텔 201호	121-020	713-0301	713-0302	25
A0111	풍성내과의원	서울시 송파구 풍납2동 392-2 풍성빌딩 2층	138-040	488-1004	482-0558	28
A0112	중앙대학교병원	서울시 동작구 흑석동 224-1	156-070	6299-2126	6299-2626	18
A0113	송파동인내과	서울시 송파구 가락2동 166-6 영림빌딩 5층	138-810	409-0875	2043-0854	17
A0114	신유내과	서울시 은평구 불광3동 484-7 연신빌딩 5층	122-869	354-7168	354-2579	25
A0115	연세진내과	서울시 강서구 등촌동 632-9 준희빌딩 2층	157-030	2063-0808	2063-7576	20
A0116	구조성심병원	서울시 구로구 고척1동 76-189	152-081	2067-1631	2067-1717	20
A0117	유영조내과	서울시 동작구 상도3동 365-4 덕신빌딩 2층	156-832	826-8578	826-8578	17
A0118	구로내과	서울시 구로구 구로동 1125-6 3층	152-050	857-0005	857-7584	20
A0119	우리연세내과	서울시 강서구 방학1동 567-4 삼정코아 2층	157-847	2666-9375	2666-6875	17
A0120	효내과	서울시 관악구 봉천6동 30-3 효삼빌딩 5층	151-809	882-0875	3285-8508	16
A0121	연세 희망내과의원	서울시 서대문구 남가좌동 295-10 우창빌딩 4층	120-120	373-0875	374-0875	20
A0122	경희대학교 동서신의학병원	서울 강동구 상일동 149	134-727	02-440-6881	02-440-7064	6
A0123	연세월내과	서울 관악구 신림11동 1474-12 하나빌딩 3층	151-894	02-868-4488	02-868-4489	16
A0124	선한이웃병원	서울 노원구 월계1동 50-1	139-051	02-941-0181	02-941-6302	10
A0125	서울삼성내과	서울 송파구 잠실동 228-9 단산해명빌딩 5층	138-220	02-415-7587	02-415-7581	19
A0126	학민진내과	서울 강남구 역삼동 725-9, 역삼봉강빌딩 2층	135-080	02-568-7940	02-568-8986	22
A0127	성모신사랑내과	서울 서초구 방배동 3001-2 디오슈퍼리움빌딩 4층	137-060	02-6083-7582	02-6083-7583	20
A0128	중앙내과의원	서울 동작구 흑석동 97-1 덕봉빌딩 2층	156-070	02-815-5385	02-815-5398	20
B0001	김홍기내과의원	부산시 부산진구 부전1동 83 고촌빌딩 5층	614-031	051-819-9251	051-805-5260	37
B0002	삼선병원	부산시 사상구 주례2동 193-5	617-012	051-310-9215	051-323-3308	19
B0003	고신대학교 복음병원	부산시 서구 암남동 34	602-702	051-990-6162	051-248-5686	19
B0004	대동병원	부산시 동래구 명동1동 530-1	607-011	051-554-1233	051-554-3162	12
B0005	동래병성병원	부산시 동래구 안락동 766번지	607-100	051-520-5627	051-531-6120	27
B0006	동아대학교의료원	부산시 서구 동대신동 3가 1	602-715	051-240-5550	051-242-5852	26
B0007	메리놀병원	부산시 중구 대청동4가 12	600-094	051-461-2307	051-441-6950	30
B0008	동성병원	부산시 동구 좌천1동 68-11	601-723	051-664-4231	051-646-9291	34
B0009	인제대학교 부산백병원	부산시 진구 개금동 633-165	614-735	051-890-6555	051-892-0273	21
B0010	부산대학교병원	부산시 서구 아미동 1가 10	602-739	051-240-7518	051-254-3127	25
B0011	부산의료원	부산시 연제구 거제2동 1330	611-706	051-607-2275	051-607-2051	22
B0013	현대식내과의원	부산시 수영구 남천1동 27-17	613-815	051-626-2521	051-628-8316	10
B0014	부산위생병원	부산시 서구 서대신동2가 382번지	602-092	051-600-7275	051-242-0047	13
B0015	질래병원	부산시 금정구 남산동 374-75	609-340	051-580-1256	051-583-7114	21
B0017	해동병원	부산시 영도구 방래동 3가 37	606-063	051-410-6780	051-413-7764	18
B0018	호정메디칼 내과의원	부산시 연제구 연산5동 1331-13	611-839	051-862-6222	051-867-8774	40
B0019	정림한서병원	부산시 사하구 장림2동 380-1	604-042	051-262-3344	051-266-1840	18
B0021	제영성내과의원	부산시 부산진구 부전2동 255-26 한복빌딩 3층	614-847	051-805-4315	051-806-6890	25
B0022	은행나무의원	부산시 서구 서대신동 2가 7-1 방주빌딩 1층	602-819	051-257-0803	051-253-7292	20
B0023	해운대엘리내과의원	부산시 해운대구 우1동 1434 선프라자 3층 319호,320호	612-021	051-731-0626	051-731-0629	21
B0024	천빛내과의원	부산시 동구 초량2동 207-1 해정빌딩 6층	601-012	051-441-7806	051-966-7820	30
B0025	양동석내과의원	부산시 북구 덕천2동 399-1 덕천빌딩 3층	616-102	051-333-7235	051-333-7274	20
B0027	수영한서병원	부산시 수영구 광안1동 491-10	613-101	051-750-1137	051-751-4372	43
B0028	부산 보훈병원	부산시 사상구 주례2동 235	617-717	051-601-6045	051-601-6339	17
B0029	영도병원	부산시 영도구 대교동 2가 71	606-012	051-419-7527	051-412-8101	22
B0030	사랑의 의원	부산시 부산진구 부전1동 467-1 영동프라자 4층	614-031	051-816-1123	051-806-0132	40
B0031	세종종합병원	부산시 금정구 서2동 199-19	609-402	051-522-6000	051-500-9393	15
B0032	코끼리내과의원	부산시 중구 남포동 6가 63번지 남포메디칼센터 7층	600-046	051-231-0067	051-231-0068	35
B0034	시원한내과의원	부산시 연제구 연산4동 588-12 화성빌딩 4층	611-820	051-852-3440	051-852-3252	25
B0035	우리들내과의원	부산시 중구 대청동3가 20 백성사빌딩 8층	600-093	051-256-7535	051-256-7534	11
B0036	좋은강안병원	부산시 수영구 남천동 40-1	613-010	051-610-9756	051-621-1500	14
B0037	부민병원	부산시 북구 덕천동 380-4	616-819	051-330-3213	051-337-5041	20
B0038	새생명의료재단	부산시 해운대구 좌동 1479-1	612-842	051-704-8661	051-704-8671	18
B0039	초록내과	부산시 사하구 과천1동 935-2 초남메디칼 3층	604-815	051-291-9307	051-291-9318	18
B0040	부산성모병원	부산시 남구 홍호동 538-41	608-838	051-933-7434	051-932-8600	22
C0001	경복대학교병원	대구시 중구 삼덕2가 50	700-721	053-420-5555	053-426-9464	42
C0002	계명대학교 동산의료원	대구시 중구 동산동 194	700-712	053-250-7425	053-254-8168	32
C0003	대구의료원	대구시 서구 중리동 1162	703-713	053-560-7217	053-556-4465	8
C0005	소망내과의원	대구시 달서구 두류1동 776-8	704-061	053-653-8508	053-652-8067	20
C0006	영남대학교의료원	대구시 남구 대명동 317-1	705-035	053-620-3399	053-620-3836	28
C0007	대한내과의원	대구시 중구 남산동 653-1 대한빌딩 1층	700-441	053-421-4242	053-426-1274	25
C0008	최찬오내과의원	대구시 달서구 두류3동 493-7 운봉빌딩 2-3층	704-910	053-626-9126	053-626-9125	16
C0009	대구가톨릭대학교병원	대구시 남구 대명4동 3056-6	705-718	053-650-4569	053-650-4570	30
C0010	대구파티마병원	대구시 동구 신암동 576-31	701-600	053-940-7387	053-955-9613	25
C0011	천대병원	대구시 수성구 중동 266-5	706-050	053-764-2000	053-762-8894	11
C0013	대구열린의원	대구시 서구 평리4동 1400-4번지 경혜빌딩 2층	703-848	053-565-5501	053-565-5183	18
C0014	해인내과의원	대구시 수성구 범어2동 167-4 장흥빌딩	706-820	053-744-2455	053-744-2457	26
C0015	성도내과의원	대구시 남구 대명1동 1652-32 2층	705-031	053-652-8778	053-621-3170	20
C0016	이동욱내과의원	대구시 남구 대명2동 2006-3	705-800	053-474-0875	053-474-2148	15
C0017	범어준내과의원	대구시 수성구 범어3동 42-2	706-817	053-746-0875	053-746-0876	20
C0018	기세길내과의원	대구시 북구 동천동 931-4	702-250	053-321-0005	053-321-0005	8
C0019	세강병원	대구시 달서구 송현동 56-2	704-340	053-620-6157	053-620-6114	12
C0020	사랑의 의원	대구시 달서구 삼인동 240-7	704-370	053-631-4081	053-632-4040	39
C0021	주일내과의원	대구시 서구 비산6동 547-49	703-816	053-557-0033	053-557-4084	19
C0022	조동규내과의원	대구시 중구 삼덕2가 271 소석문화센터 5층	700-412	053-426-6119	053-424-7399	20
C0023	장&수 내과	대구시 동구 효목1동 956-7 성원빌딩 4층	701-841	053-959-6111	053-956-2111	20
C0024	시지권내과의원	대구시 수성구 매희동 1344-21	706-140	053-794-0085	053-794-0089	18
C0025	대구보훈병원	대구시 달서구 도원동 748	704-802	053-630-1313	053-636-2145	8
C0026	서부영남내과	대구시 남구 대명11동 1129	705-813	053-656-7533	053-622-7588	20
C0027	김미정내과의원	대구시 수성구 수성동3가 248-1 동방빌딩 2층	706-833	053-753-0024	053-753-0029	17
C0028	이기태내과의원	대구시 달서구 두류2동 148-1 두류메디칼타워 201호	704-909	053-654-9600	053-654-1482	21
C0029	맑은수내과	대구시 수성구 중동 412-3 하나로빌더빌딩 2층	706-838	053-767-5515	053-767-5514	20
C0030	한성연합내과	대구시 남구 대명 1동 807-2	705-030	053-623-7011	053-656-6010	20
D0001	가톨릭대학교 성모자애병원	인천시 부평구 부평동 655	403-010	032-510-5527	032-510-5606	23
D0002	안정경내과의원	인천시 부평구 부평5동 199-20 가나베스트텔 401호, 501호	403-817	032-514-9087	032-527-7721	35

D0003	인천기독병원	인천시 중구 율목동 237	400-130	032-762-7831	032-764-9860	27
D0004	가천의과대학교 길병원	인천시 남동구 구월1동 1198	405-760	032-460-3136	032-460-3139	55
D0005	인하대병원	인천시 중구 신흥동 3가 7-206	400-103	032-890-2533	032-890-2534	26
D0006	제일내과	인천시 남동구 간석3동 915-3	405-233	032-423-2313	032-427-3720	27
D0007	부평내과의원	인천시 부평구 부평동 549-36 문화오피스텔 4층	403-010	032-524-5624	032-522-7564	32
D0008	인천재활의원	인천시 남구 주안3동 800-17	402-845	032-861-0110	032-861-0109	60
D0009	박재홍내과의원	인천시 남동구 만수1동 983-4	405-240	032-465-0500	032-465-0500	18
D0010	세림병원	인천시 부평구 청천2동 302번지	403-717	032-509-5500	032-517-4814	16
D0011	손태홍내과의원	인천시 서구 석남2동 540-16 LA 타워 4층	404-222	032-572-0047	032-572-0047	15
D0012	나은병원	인천시 서구 가좌3동 277-7	404-814	032-584-2378	032-574-9258	25
D0013	인천사랑병원	인천시 남구 주안동 144-2	402-200	032-425-2001	032-421-2332	13
D0014	연수우리내과의원	인천시 연수구 연수1동 508-14	406-810	032-814-7749	032-814-7746	15
D0015	신세계내과의원	인천시 남동구 구월동 1470 오아시스빌딩 5층	405-220	032-446-8191	032-446-8193	18
D0016	은세계내과	인천시 부평구 심정동 482-2	403-130	032-441-7572	032-438-0008	
D0017	한림병원	인천시 계양구 작전동 900-4	407-060	032-540-9295	032-556-9114	21
D0018	인천적십자병원	인천 연수구 연수3동 580-3	406-113	032-258-0875	032-280-2241	10
D0020	은누리병원	인천 서구 용강동 635-1 (경단 사거리)	404-290	032-568-2829	032-503-2712	22
E0001	광주병원	광주시 북구 두암동 565-1	500-100	062-260-7239	062-260-7111	15
E0002	연합내과의원	광주시 동구 학동 870-1번지	501-190	062-222-5652	062-228-9207	18
E0003	하남성심병원	광주시 광산구 산정동 143-13	506-715	062-958-1290	062-952-2792	16
E0004	광주기독병원	광주시 남구 양림동 264	503-715	062-650-5313	062-650-5026	24
E0005	서남대 광주남광병원	광주시 서구 마북동 120-1	502-157	062-370-7899	062-371-3092	10
E0006	길광선내과의원	광주시 북구 두암동 859-100	500-100	062-267-0053	062-267-0052	22
E0007	전남대학교병원	광주시 동구 학동 8번지	501-190	062-220-6281	062-232-4838	45
E0008	조선대학교병원	광주시 동구 서석동 588	501-140	062-220-3015	062-234-9653	21
E0009	광주보훈병원	광주시 광산구 산월동 880-1	506-705	062-602-6215	062-602-6982	15
E0010	연합내과의원	광주시 남구 월산4동 964-3	503-234	062-366-4050	062-365-4040	24
E0011	서광병원	광주시 서구 금호동 766-9	502-154	062-371-7575	062-600-8112	19
E0012	조규중내과의원	광주시 북구 운암동 352-11 광주은행 3층	500-170	062-523-8384	062-523-8386	18
E0014	두암내과의원	광주시 북구 두암동 985-7 3층	500-103	062-263-7118	062-262-7113	24
E0015	광주신가병원	광주시 광산구 신가동 597-4	506-307	062-610-8711	062-610-8650	12
E0016	현대내과의원	광주시 서구 쌍촌동 986-13 동광빌딩 3층	502-857	062-383-1773	062-383-1056	17
E0017	첨단종합병원	광주시 광산구 첨단지구 쌍암동 665-1	506-303	062-601-8221	062-601-8199	17
E0018	길병원	광주시 동구 대인동 161-2	501-811	062-220-2164	062-222-5181	20
E0019	강영준내과의원	광주시 동구 금남로4가 56-2 동경빌딩 2층	501-024	062-234-5592	062-234-5593	13
E0020	미래로21병원	광주시 서구 화정동 1079번지	502-240	062-450-1330	062-450-1919	24
E0021	광주동아병원	광주시 남구 백운동 637-11	503-300	062-650-2929	062-650-2510	20
E0022	즐거운내과	광주광역시 광산구 월계동 889-2 LC타워 2층 208호	506-824	062-973-0875	062-974-0096	17
E0023	한마음내과	광주시 북구 내곡동 468-2 지엠타워 3층	500-150	062-573-7504	062-573-7503	23
E0024	송정사랑병원	광주시 광산구 송정동 896	506-010	062-949-9245	062-949-9043	
E0025	조민석 내과의원	광주시 남구 진월동 294-8 은평빌딩 4층	503-840	062)652-7070-062)652-7080	062)652-7080	20
E0026	시티재활병원	광주 남구 송하동 시티재활병원	503-820	062-604-5190	062-604-5091	15
E0027	HN호남병원	광주 광산구 우산동 1583-3번지	506-813	062-950-9420	062-950-9111	15
F0001	가톨릭대학교 대전성모병원	대전시 중구 대흥동 520-2	301-723	042-220-9508	042-255-8663	33
F0002	하나로내과	대전시 대덕구 중리동 121-3	306-824	042-635-0415	042-637-0406	18
F0004	울지대학병원	대전시 서구 둔산동 1306호	302-120	042-611-3044	042-611-3047	26
F0005	새서울내과의원	대전시 중구 문화동 1-129	301-130	042-257-5003	042-257-5105	26
F0006	선병원	대전시 중구 목동 10-7	301-070	042-220-8813	042-252-1403	11
F0007	충남대학교병원	대전시 중구 대사동 640	301-721	042-280-7235	042-257-5753	27
F0008	한민내과의원	대전시 중구 유천동 210-8 E-메디칼빌딩 2층	301-140	042-254-3111	042-586-4574	25
F0009	신우의원	대전시 중구 홍두동 120-10	301-110	042-253-0775	042-254-0225	25
F0011	동양내과의원	대전시 서구 둔산동 1166 타임 클리닉 4층	302-120	042-488-7505	042-488-7503	15
F0012	건양대학교병원	대전시 서구 가수원동 685번지	302-801	042-600-9286	042-600-9289	24
F0013	한사랑 내,소아과의원	대전시 중구 선화동 236-4 한사랑빌딩	301-822	042-242-5061	042-242-5061	35
F0014	함께하는내과의원	대전시 서구 도마2동 145-18 3층	302-823	042-528-7500	042-528-7503	28
F0015	자명내과의원	대전시 서구 둔산2동 1126 시연연합 3층	302-120	042-385-1232	042-385-1231	14
F0016	프라이내과	대전시 서구 괴정동 423-3 오렌지클리닉 5층	302-816	042-253-8276	042-253-8276	17
F0017	의료법인 고려의료재단 새생명	대전시 서구 가장동 32-23	302-803	042-537-0875	042-537-0873	40
F0019	삼성오양병원	대전시 중구 대흥동 205-2	301-802	042-242-0870	042-242-0877	35
F0020	스타웨이내과	대전시 서구 둔산동 1141	302-120	042-478-9915	042-478-9922	27
F0021	대전한국병원	대전 중구 성남2동 496-15	300-709	042-606-1580	042-606-1900	8
G0001	가톨릭대학교 성가병원	경기도 부천시 원미구 소사동 2	420-050	032-340-2238	032-340-2669	23
G0002	가톨릭대학교 성빈센트병원	경기도 수원시 팔달구 지동 93-6	442-060	031-249-7140	031-249-7146	45
G0003	가톨릭대학교 의정부성모병원	경기도 의정부시 금곡동 65-1	480-130	031-820-3215	031-847-2719	32
G0004	중원의과대학교 분당차병원	경기도 성남시 분당구 야탑동 351	463-070	031-780-5890	031-780-5894	31
G0005	구원서내과의원	경기도 수원시 팔달구 인계동 211-5 성웅빌딩 3층	442-070	031-222-5258	031-223-1993	34
G0006	권혁호내과의원	경기도 수원시 팔달구 우안동 134-5 월드메디칼빌딩	442-190	031-236-8770	031-212-8771	40
G0007	동수원병원	경기도 수원시 팔달구 우안2동 441	442-190	031-210-0362	031-211-5145	18
G0009	성남중앙병원	경기도 성남시 중원구 금광2동 3956	462-242	031-743-3000	031-743-3009	15
G0010	우리의원	경기도 부천시 소사구 삼곡본동 674	422-240	032-668-3003	032-651-7878	43
G0011	신원종합병원	경기도 의정부시 가농동 109-4	480-100	031-871-8200	031-871-6656	8
G0012	아주대학교의료원	경기도 수원시 팔달구 원천동 산5	443-721	031-219-5986	031-219-5109	32
G0013	안양메트로병원	경기도 안양시 만안구 안양8동 342-105	430-818	031-467-9882	031-467-9888	28
G0014	우제영내과의원	경기도 부천시 원미구 상동 544-4 가나베스트타운 407호	420-030	032-322-8119	032-322-9215	38
G0016	정동국내과의원	경기도 평택시 신장동 212-10	459-120	031-664-8828	031-667-0668	24
G0018	한양대학교 구리병원	경기도 구리시 교문동 249-1	471-020	031-560-2760	031-566-0801	25
G0019	홍성근내과의원	경기도 안양시 만안구 안양6동 517-16 프라자빌딩 2,3층	430-016	031-442-9287	031-448-2860	43
G0020	세민내과의원	경기도 고양시 장항동 856번지 매리트원빌딩 9층	411-380	031-905-0875	031-905-0878	41
G0021	의정부 추병원	경기도 의정부시 의정부1동 234-2	480-844	031-845-8167	031-845-8272	18
G0022	성세병원	경기도 평택시 합정동 774-1	450-020	031-657-1451	031-655-4879	33
G0023	안산중앙병원	경기도 안산시 일동 95	426-858	031-5001-238	031-506-8002	18
G0024	광명성애병원	경기도 광명시 철산3동 389	423-030	2680-7219	2689-2133	15
G0025	은누리의원	경기도 광명시 철산2동 220-1 영우프라자 3층	423-032	2689-0875	2689-1532	21
G0027	분당계성병원	경기도 성남시 분당구 서현동 255-2	463-050	031-779-0223	031-779-0224	20
G0028	한마음내과의원	경기도 안양시 동안구 범계동 1049-4 한빛은행4층	431-080	031-387-0833	031-384-8445	23
G0029	세종병원	경기도 부천시 소사구 소사본2동 91-121	422-711	032-340-1157	032-349-3005	15
G0030	열린내과의원(분당)	경기도 성남시 분당구 서현동 268-1 블루힐빌딩 4층	463-050	031-781-1362	031-781-1364	21
G0032	푸른내과의원	경기도 평택시 평택동 46-9 산천빌딩 6층	450-040	031-658-8077	031-658-8079	21
G0034	김표서울소말의원	경기도 김포시 북변동 374 한국통신 홍보관 1F	415-030	031-998-5511	031-998-5513	18
G0035	수원의료원	경기도 수원시 장안구 정자2동 886-9	440-302	031-257-4141	031-244-0242	15
G0036	희망내과의원	경기도 구리시 교문1동 256-10 건영빌딩4,5층	471-020	031-565-9051	031-565-9050	33
G0037	허연우내과의원	경기도 부천시 소사구 송내동2동 581	422-042	032-667-9363	032-652-0768	17
G0038	샘안양병원	경기도 안양시 만안구 안양5동 613-8	430-015	031-467-9678	031-467-9679	31

G0039	한림의대 성심병원	경기도 안양시 동안구 평촌동 896	431-070	031-380-1736	031-386-2269	33
G0040	국민의료보험관리공단 일산병원	경기도 고양시 일산구 백석동 1232	411-360	031-900-0490	031-900-3286	27
G0041	이동구 내과	경기도 구리시 인창동 676-7 다우스퀘어 503.504호	471-010	031-555-7582	031-564-8279	25
G0042	김재현내과의원	경기도 파주시 금촌동 325-28	413-010	031-941-8480	031-941-8490	16
G0043	시화종합병원	경기도 시흥시 정왕동 1860-1	429-450	031-432-2600	031-497-5119	14
G0044	박정희내과의원	경기도 의정부시 의정부2동 494-1 센트럴타워 601호	480-941	031-870-2333	031-870-2334	19
G0045	고려대학교 안산병원	경기도 안산시 고잔동 516	425-020	031-412-5570	031-412-5574	31
G0046	순천향대학교 부천병원	경기도 부천시 원미구 중1동 1174	420-021	032-621-5181	032-621-5016	27
G0047	인제대학교 일산백병원	경기도 고양시 일산구 대화동 2240번지	411-410	031-910-7095	031-910-7219	19
G0048	이천서울사랑의원	경기도 이천시 관고동 504-6 청풍캐슬 4층	467-020	031-631-3001	031-631-3003	19
G0049	관동대학교 의과대학 명지병원	경기도 고양시 덕양구 화정동 697-24번지	412-270	031-810-7009	031-962-6902	20
G0050	안산 한도병원	경기도 안산시 고잔동 616-3	425-020	031-482-0114	031-482-2288	11
G0052	연세대학교 용인세브란스병원	경기도 용인시 역북동 405번지	449-930	031-331-8705	031-335-5551	12
G0054	21C 연세프라자내과의원	경기도 성남시 수정구 수진1동 55번지 SR프라자 503호	461-804	031-753-8002	031-754-8276	22
G0055	추내과의원	경기도 안양시 동안구 관양동 1505-4 한울타워빌딩 6층	431-060	031-425-3669	031-425-3668	17
G0056	이천금강병원	경기도 이천시 장전3동 449-8	467-010	031-634-3600	031-634-3605	13
G0058	안성서울병원	경기도 안성시 서인동 72	456-210	031-676-7520	031-676-2061	24
G0059	한빛내과의원	경기도 안양시 만안구 안양1동 668-33 본프라자 4층	430-831	031-441-7748	031-468-2828	18
G0060	장내과의원	경기도 용인시 김량장동 62-1 정안메디플러스빌딩 2층	449-924	031-337-2041	031-335-0330	15
G0061	핵심병원	경기도 하남시 신장1동 427-180	465-811	031-791-7330	031-795-0013	21
G0062	다솜내과의원	경기도 구리시 교문동 216-6 계성빌딩 2층	471-801	031-557-6012	031-557-6014	25
G0063	정내과의원	경기도 성남시 중원구 중동 30 지성빌딩 5~6층	462-835	031-735-1800	031-735-1804	20
G0064	국군수도병원	경기도 성남시 분당구 율동 산13-1	463-040	031-725-6324	031-706-0987	10
G0065	박홍수내과의원	경기도 용인시 김량장동 142-9 5층	449-020	031-323-5115	031-323-5114	14
G0066	김진철내과의원	경기도 의정부시 의정부동 235-17호 미림프라자 4층	480-010	031-847-2375	031-841-2371	30
G0067	광주서울사랑의원	경기도 광주시 경안동 56-10 경안빌딩 3층	464-801	031-767-7585	031-767-7583	20
G0068	시사랑내과의원	경기도 남양주시 화도읍 창천리 503-9 마석프라자 3층	472-848	031-595-7582	031-595-7664	24
G0069	삼사랑내과의원	경기도 수원시 장안구 화서동 644-1 풍성프라자 5층	442-150	031-246-2375	031-246-2376	22
G0070	김포우리병원	경기도 김포시 길포동 389-15	415-020	031-999-1150	031-999-1899	31
G0071	신천연합병원	경기도 시흥시 대야동 469-3	429-010	031-312-8882	031-312-8882	22
G0072	제일내과의원	경기도 부천시 원미구 중3동 메디타워 8층	420-023	032-321-7591	032-328-3809	19
G0073	사랑의원	경기도 성남시 분당구 구미동 185-3 하나프라자 502호	463-810	031-713-0875	031-713-7511	18
G0074	위더스내과의원	경기도 고양시 일산구 주엽동 110번지 효원빌딩 3층	411-370	031-924-3371	031-924-3376	24
G0075	주연내과의원	경기도 용인시 용매동 수지구 707-2 성보빌딩 2층	449-170	031-272-6020	031-272-6021	33
G0076	홍중훈내과의원	경기도 수원시 영통구 영통동 995-2 미네시타 2층 209	443-813	031-202-1357	031-202-1329	15
G0077	서울대학교 분당병원	경기도 성남시 분당구 구미동 300	463-707	031-787-3410	031-787-4051	27
G0078	내사랑 내과의원	경기도 부천시 소사구 삼곡본1동 534-12	422-822	032-666-8111	032-666-8115	12
G0079	연세 윤내과의원	경기도 군포시 산본동 1138-2 성훈빌딩 4층	435-040	031-393-7082	031-393-7026	20
G0080	인하내과의원	경기도 성남시 수정구 신촌3동 3436-11 제중빌딩 5층	461-812	031-747-0875	031-746-0875	15
G0084	연세콩내과의원	경기도 고양시 일산구 일산3동 1081-1 진송빌딩 5층	411-313	031-914-7508	031-914-7510	20
G0085	이종내과의원	경기도 동두천시 지행동 718 메인프라자 502	483-020	031-862-8700	031-862-8710	25
G0086	부천 현대의원	경기도 부천시 소사구 삼곡본동 663-1	403-010	032-655-7666		13
G0087	한결내과의원	경기도 용인시 기흥읍 신갈리 53-12 우리은행 4층	449-907	031-284-9927	031-284-9928	15
G0088	여주한빛의원	경기도 여주군 여주읍 교리 59-4	469-801	031-885-7702	031-885-7703	15
G0089	원광대학교 의과대학 산본 병원	경기도 군포시 산본동 1126-1	435-040	031-390-2970	031-390-2244	17
G0090	최영일내과	경기도 수원시 영통구 원천동 79-8 에스프라자 403호	443-821	031-217-0875	031-217-0873	20
G0092	박규홍내과의원	경기도 안양시 동안구 호계동 960-1 창천빌딩 3층	431-080	031-427-0875	031-429-2378	18
G0093	오산고려내과	경기도 오산시 귀동 626-6 서윤빌딩 2.3층	447-140	031-372-5868	031-372-5867	19
G0094	연세신내과	경기도 안산시 상록구 본오동 873-5 서해프라자 501	426-180	031-415-0073	031-415-0076	20
G0095	고잔 연내과	경기도 안산시 단원구 고잔동 716 메디피아 빌딩 4층	425-020	031-402-7600	031-402-7611	18
G0096	안성동인병원	경기도 안성시 인지동 412-0	456-230	031-677-0401	031-671-0645	15
G0097	동국대학교병원+한방병원	경기도 고양시 일산구 석사동 814	411-773	031-961-7160	031-961-7859	28
G0098	광명 수내과	경기도 광명시 하안3동 60번지 우리은행2층	423-849	805-0875	891-0875	20
G0099	양지요양병원	경기도 이천시 호법면 매곡리 990-1	467-820	031-637-8844	031-638-8844	11
G0100	연세오뚜클리닉	경기도 성남시 분당구 야탑동 360-1 시그마III빌딩 3층	463-828	031-781-9229	031-781-9229	15
G0101	한성내과	경기도 포천시 소흘읍 송우리 103-1 명지빌딩 4층	487-823	031-532-2375	031-531-2375	14
G0103	국오병원	경기도 평택시 합정동 883	450-833	031-659-7721	031-655-3469	22
G0104	대성재단 DS 내과병원	경기도 부천시 원미구 삼곡1동 106	420-011	032-610-1180	032-662-4797	15
G0105	홍성표 내과의원	경기도 파주시 금촌동 986-2	413-010	031-949-2025	031-949-2034	18
G0106	이현 내과의원	경기도 평택시 평택동 65-23 부광빌딩 6.7층	450-826	031-618-0875	031-656-2066	38
G0107	이홍내과	경기도 고양시 덕양구 화정동 1002-1 명지프라자 3층	412-270	031-979-0875	031-979-0872	20
G0108	태안내과	경기도 남양주시 호평동 638-1 늘봄타워 5층 505호	472-120	031-559-7588	031-559-8213	13
G0109	문성윤내과의원	경기 성남시 분당구 금곡동 153번지 선플라자 빌딩701호	463-805	031-718-0875	031-718-0800	18
G0110	한결내과	경기 이천시 장전동 457-16번지 3층	467-807	031-635-1005	031-635-1039	19
G0111	연세송내과의원	경기 고양시 일산동구 백석동 남정골드프라자 501호	410-816	031-907-7508	031-907-7510	20
G0112	경기도립의료원 수원병원	경기 수원시 장안구 정자2동 866-11번지	440-842	031-898-0185	031-250-8860	15
G0113	삼성영인내과	경기도 이천시 장호원을 장호원리 1번지 40-1 흥천빌딩 2층	467-902	031)642-1360	031)642-1361	14
H0001	대백중앙병원	강원도 태백시 장성동 195	235-100	033-580-3289	033-581-8547	15
H0002	동인병원	강원도 강릉시 포남동 1065-2	210-112	033-650-6158	033-652-4276	18
H0003	의료법인 영동병원	강원도 동해시 평동동 산134번지	240-020	033-530-0256	033-533-6151	12
H0004	삼척의료원	강원도 삼척시 남양동 55-9	245-010	033-570-7432	033-573-8424	11
H0005	연세대학교 원주지킴이병원	강원도 원주시 일산동 162	220-701	033-741-0935	033-746-6339	30
H0006	강원대학교병원	강원도 춘천시 효자3동 17-1	200-093	033-258-2335	033-258-2296	22
H0007	한림대학교 춘천성심병원	강원도 춘천시 교동 153	200-704	033-252-9970	033-256-4291	21
H0008	김태영내과의원	강원도 속초시 교동 804-83	217-060	033-632-9899	033-631-8400	19
H0009	이종현내과의원	강원도 강릉시 포남동 1165-10 진흥빌딩 2층	210-111	033-647-7976	033-642-7976	18
H0010	강릉야산병원	강원도 강릉시 사천면 방동리 415	210-711	033-610-3671	033-641-8160	26
H0011	이광훈내과의원	강원도 원주시 일산동 53-2 대림 B/D 5층	220-050	033-746-5300	033-746-5303	30
H0012	강남병원	강원도 춘천시 은의동 513-3	200-190	033-240-7280	033-240-7208	16
H0013	철원 길병원	강원도 철원군 갈말읍 군란리 339	269-800	033-450-3320	033-450-5014	10
H0014	정내과의원	강원도 속초시 교동 대양빌딩 658-28	217-803	033-637-0758	033-637-0757	30
H0015	구월회내과의원	강원도 춘천시 효자3동 641-10 대림빌딩 2층	200-093	033-244-3500	033-242-9721	13
H0016	원주의료원	강원도 원주시 개운동 437	220-932	033-760-4611	033-761-5121	10
H0017	연세 춘내과의원	강원도 원주시 단계동 883-6	220-100	033-733-7711	033-732-7593	22
H0018	신재관리 정성병원	강원도 태백시 화강동 195	235-100	033-580-3290	033-581-8547	13
H0019	안정효내과의원	강원도 춘천시 석사동 807-2	200-936	033-262-9889	033-262-9887	15
H0020	주인하내과의원	강원도 홍천군 홍천읍 회망리 329-8 2층	250-903	033-432-1085	033-435-2375	16
J0001	건국대학교 충주병원	충청북도 충주시 교현2동 620-5	380-062	043-854-6335	043-840-8391	20
J0003	남궁비노기과의원	충청북도 청주시 사창동 149-10	361-831	043-271-3041	043-271-3054	18
J0004	충북대학교병원	충청북도 청주시 흥덕구 개신동 62	361-711	043-269-6671	043-269-6676	23
J0005	충주 제중내과	충청북도 충주시 충의동 241번지	380-050	043-843-3555	043-847-4644	18
J0006	제천 연세성심내과	충청북도 제천시 의림동 50-1 머니플러스빌딩 2층	390-030	043-642-6539	043-643-6358	30
J0007	인곡자애병원	충청북도 음성군 맹동면 음성꽃동네 산1-64	369-711	043-879-0316	043-877-7838	8

J0008	석내과의원	충청북도 청주시 상당구 복문로1가 38-5	360-011	043-256-6001	043-221-3740	20
J0009	김박내과의원	충청북도 청주시 흥덕구 복대2동 119-1 중앙빌딩 2층	361-270	043-234-1633	043-233-0429	16
J0011	신승준내과의원	충청북도 청주시 서서동 578 제2로타리 충북은행 2층	380-020	043-846-7100	043-846-7582	15
J0012	한국병원	충청북도 청주시 상당구 영운동 125-2	360-090	043-222-6180	043-257-3993	18
J0013	박내과의원	충청북도 청주시 흥덕구 복대1동 40-17	361-271	043-235-0493	043-235-0492	14
J0014	정주성모병원	충청북도 청주시 상당구 주운동 589-5	360-568	043-2198-380	043-212-5003	14
J0015	엄재호내과의원	충청북도 청주시 흥덕구 개신동 50-5 Gio빌딩 5층	361-804	043-267-0875	043-267-0874	20
J0016	신세계의원	충청북도 청주시 흥덕구 사직2동 6-18번지 삼영빌딩 2층	361-826	043-271-0875	043-275-5925	22
J0017	보은 연세병원	충청북도 보은군 보은읍 이평리 172-1	376-806	043-542-3100	043-543-0555	8
J0018	제천 서울병원	충청북도 제천시 서부동 176	390-703	043-652-2344	043-644-5454	31
J0019	곽내과의원	충청북도 옥천군 옥천읍 금구리 172-59	373-805	043-731-8270	043-731-0098	14
J0020	송내과의원	충청북도 옥천군 옥천읍 금구리 142-3	373-806	043-731-7170	043-731-7172	10
J0021	경희의원	충북 청주시 흥덕구 불영1동 229-3 신화빌딩	361-816	043-273-2305	043-273-2306	22
J0022	음성중앙성심병원	충북 음성군 음성읍 읍내리 785-2번지	369-807	043-871-0150	043-872-3814	16
K0001	논산백제병원	충청남도 논산시 취암동 21-14	320-110	041-733-2191	041-735-1639	13
K0002	단국대학교병원	충청남도 천안시 안서동 산16-5	330-714	041-550-6800	041-550-6804	23
K0003	순천향대학교 천안병원	충청남도 천안시 병영동 23-20	330-721	041-570-3760	041-592-9943	30
K0004	홍성 김내과의원	충청남도 홍성군 홍성읍 오관리 297-2	350-800	041-632-6457	041-632-2834	22
K0005	현대병원	충청남도 아산시 온천동 220-16	336-010	041-546-3636	041-546-7744	17
K0006	서산 성내과의원	충청남도 서산시 동문동 288-1	356-801	041-664-2888	041-669-2334	26
K0008	권내과의원	충청남도 논산시 취암동 1045-1 시외버스터미널 2층	320-110	041-732-1475	041-733-1475	11
K0009	서산중앙병원	충청남도 서산시 수석동 1-1	356-050	041-661-1295	041-661-1209	15
K0010	손경선내과의원	충청남도 공주시 산성동 180-18 하나로클리닉 2층	314-030	041-858-3221	041-858-2346	19
K0011	김재하내과의원	충청남도 천안시 신부동 462-1	330-943	041-558-8500	041-558-8501	25
K0012	홍내과의원	충청남도 공주시 산성동 135-5 1층	314-030	041-853-2106	041-853-2106	12
K0013	보령아산병원	충청남도 보령시 죽정동 1	355-773	041-930-5271	041-935-3292	16
K0015	정창호내과의원	충청남도 아산시 온천동 86-8 청효빌딩 2층	336-010	041-542-8335	041-542-8336	19
K0016	일채남내과의원	충청남도 보령시 대천동 344-12 한국프라자 2층	355-010	041-935-7572	041-935-7560	20
K0017	천안승무병원	충청남도 천안시 쌍용동 542-3	330-090	041-570-7579	041-574-3328	17
K0018	부여노인병원	충청남도 부여군 규암면 반산리 254-1	323-813	041-836-1984	041-836-0340	11
K0019	성누가병원	충청남도 서천군 장항읍 화천리 323-1	325-908	041-955-5555	041-956-2121	16
K0020	박영선내과	충청남도 아산시 모종동 566-10	336-040	041-532-6838	041-534-6838	20
K0021	부여 새생명의원	충청남도 부여군 부여읍 구아리 408-2	323-805	041-835-0875		
K0022	울린내과의원	충청남도 당진군 당진읍 읍내리 299-2번지	343-805	041-351-3260	041-357-2949	15
K0023	서연석내과의원	충남 천안시 성정동 413-4 삼성빌딩 3층	330-170	041-573-9879	041-573-9875	17
L0001	전내과의원	전라북도 군산시 나운동 107-8 나운 프라자 7층	573-352	063-468-6892	063-468-6644	32
L0002	원광대학교병원	전라북도 익산시 신웅동 344-2	570-711	063-859-1666	063-855-2025	29
L0003	전북대학교병원	전라북도 전주시 덕진구 금암1동 산2-20	561-181	063-250-1283	063-250-1054	25
L0004	전주예수병원	전라북도 전주시 완산구 중화산동1가 300	560-750	063-230-8916	063-230-8558	32
L0005	정읍아산병원	전라북도 정읍시 용계동 350	580-230	063-530-6220	063-530-6624	17
L0007	남원의료원	전라북도 남원시 고죽동 200 산2번지	590-210	063-620-1110	063-620-1196	31
L0010	사랑내과의원	전라북도 익산시 영동동 831-3 승원빌딩 2층	570-160	063-832-2579	063-832-2578	23
L0011	군산의료원	전라북도 군산시 지곡동 29-1	573-120	063-472-5330	063-472-5410	17
L0012	함개하내과의원	전라북도 전주시 덕진구 금암동 1591-13	561-180	063-252-0159	063-252-0016	36
L0014	미들내과의원	전라북도 군산시 조흔동 856-10	573-885	063-451-7585	063-442-7584	23
L0015	정읍내과의원	전라북도 정읍시 언지동 338-12 풍로빌딩 2층	580-070	063-533-6980	063-533-9320	20
L0016	나방주내과의원	전라북도 김제시 요촌동 198-32	576-806	063-544-0111	063-544-8575	20
L0017	장흥병내과의원	전북 전주시 완산구 효자동1가 173-8 효자에디컬프라자 3층	560-852	063-236-7504	063-236-7503	20
M0001	목포의료원	전라남도 목포시 용해동 133-1	530-380	061-260-6480	061-279-3242	15
M0003	성가톨릭병원	전라남도 순천시 조례동 1472번지	540-719	061-720-6260	061-832-6334	35
M0005	여수전남병원	전라남도 여수시 광무동 120-1	550-150	061-640-7805	061-640-2628	31
M0006	고흥중앙병원	전라남도 고흥군 고흥읍 남계리 186	548-800	061-830-3250	061-832-1999	14
M0008	승우연합의원	전라남도 목포시 효남동 502	530-300	061-240-2050	061-242-3662	24
M0009	순천중앙병원	전라남도 순천시 장천동 57-6	540-190	061-749-5090	061-743-5702	20
M0010	한국병원	전라남도 순천시 연향동 1235	540-140	061-740-5189	061-740-5050	9
M0011	해남우석병원	전라남도 해남군 해남읍 해리 685-2	536-800	061-530-3367	061-536-8040	23
M0012	목포중앙병원	전라남도 목포시 석현동 754-14	530-830	061-280-3245	061-282-3751	25
M0013	여수성심종합병원	전라남도 여수시 둔덕동 471-77	550-250	061-650-8248	061-651-4534	23
M0014	여천진남병원	전라남도 여수시 선원동 1311-3	555-040	061-690-6204	061-690-6699	12
M0015	나주병원	전라남도 나주시 성북동 100-7	520-050	061-330-6206	061-333-1506	16
M0017	영광종합병원	전라남도 영광군 영광읍 단주리 275	513-805	061-350-8030	061-350-8011	15
M0018	목포한국병원	전라남도 목포시 상동 149-2번지	530-822	061-270-5441	061-270-5880	22
M0019	정력군내과의원	전라남도 순천시 조례동 544 순천병원 内 2층	540-717	061-725-7566	061-725-7565	35
M0020	해남종합병원	전라남도 해남군 해남읍 해리 658-2	536-800	061-530-0132	061-535-4117	16
M0021	영암김병원	전라남도 영암군 영암읍 남풍리 169	526-801	061-470-7301	061-470-7370	16
M0022	화순전남대학교병원	전라남도 화순군 화순읍 일삼리 160	519-809	061-379-8780	061-379-7489	14
M0023	장흥우리병원	전라남도 장흥군 장흥읍 건산리2구 402-1	529-801	061-860-0125	061-863-6262	8
M0024	순천우리내과의원	전라남도 순천시 장천동 28-17번지 3층	540-960	061-745-2264	061-745-2267	18
M0025	제일내과의원	전라남도 목포시 상동 779 메디타워 2층	530-823	061-287-8000	061-287-8005	17
N0001	순천향대학교 구미병원	경상북도 구미시 공단2동 250	730-032	054-468-9069	054-468-9063	24
N0002	동국대학교 의료원	경상북도 경주시 석장동 1090-1	780-350	054-770-8309	054-770-8500	17
N0003	동국대학교 포항병원	경상북도 포항시 북구 죽도2동 646-1	791-052	054-288-2198	054-275-2711	10
N0004	상주성모병원	경상북도 상주시 냉림동 350-5	742-070	054-530-7200	054-531-0017	11
N0005	상주적십자병원	경상북도 상주시 남성동 33-27	742-010	054-530-3003	054-530-3000	10
N0006	안동성소병원	경상북도 안동시 금곡동 177	760-250	054-850-8396	054-850-8882	15
N0007	안동종합병원	경상북도 안동시 용상동 1592-31	760-010	054-820-1565	054-821-1165	28
N0009	포항세명기독병원	경상북도 포항시 남구 대도동 94-5	790-822	054-289-1733	054-275-0003	7
N0010	한동대학교 선린병원	경상북도 포항시 북구 대신동 69-7	791-100	054-245-5130	054-245-5383	21
N0011	포항성모병원	경상북도 포항시 남구 대잠동 270-1	790-825	054-289-4532	054-277-5601	16
N0012	문경제일병원	경상북도 문경시 모전동 188	745-882	054-550-7768	054-555-4034	16
N0013	이경인내과의원	경상북도 포항시 북구 죽도2동 627-4 화곡빌딩 2층	791-052	054-272-5602	054-272-5601	18
N0014	중문의과대학 구미차병원	경상북도 구미시 혈곡동 855	730-040	054-450-9790	054-450-9795	18
N0015	최내과의원(영주)	경상북도 영주시 하양동 346-22	750-907	054-631-7582	054-635-5105	12
N0017	김천의료원	경상북도 김천시 모암동 85	740-010	054-429-8245	054-433-8254	11
N0018	김천제일병원	경상북도 김천시 신성동 462-14	740-150	054-420-9560	054-420-9400	20
N0019	영남대학교 의과대학부속 영천	경상북도 영천시 오수동 307	770-240	054-330-7250	054-333-4115	15
N0020	경주내과의원	경상북도 경주시 동부동 10-4	780-040	054-776-6221	054-748-6656	15
N0021	경상병원	경상북도 경산시 백천동 4-2	712-100	053-819-0502	053-816-3305	17
N0022	하나로내과의원	경상북도 울진군 울진읍 읍내리 530-15	767-800	054-782-2101	054-783-2105	13
N0024	하양상성병원	경상북도 경산시 하양읍 동서3리 757-3	712-907	053-857-9114	053-857-9279	13
N0025	성모내과의원	경상북도 포항시 북구 죽도2동 53-9	791-841	054-282-1175	054-272-8112	16
N0026	구미 고려병원	경상북도 구미시 원평동 1036-9	730-010	054-450-7516	054-450-1348	5
N0027	임종우내과의원	경상북도 구미시 원평동 964-242 C&S 빌딩 3층	730-921	054-453-8278	054-453-8668	20

N0028	구미서울내과의원	경상북도 구미시 임은동 437-1	730-130	054-465-0875	054-465-9413	20
N0029	안동의료원	경상북도 안동시 북문동 470	760-120	054-858-8951	054-858-8950	15
N0030	유리한방병원	경상북도 안동시 남후면 무릉리 363-2번지	760-873	054-851-1219	054-851-1210	11
N0031	새천년병원	경상북도 경주시 성동동 406-2	780-947	054-771-9500	054-776-3610	14
P0001	합포내과의원	경상남도 마산시 합포구 중앙동1가 1-4	631-421	055-243-4971	055-244-8018	20
P0002	울산병원	울산시 남구 신정5동 34-72	680-742	052-259-5281	052-259-5117	20
P0004	경상대학교병원	경상남도 진주시 월암동 92	660-702	055-750-8286	055-755-9078	26
P0005	동마산병원	경상남도 마산시 회현구 석전2동 231-6	630-012	055-290-5131	055-293-3266	15
P0006	마산삼성병원	경상남도 마산시 회현구 합성2동 50	630-522	055-290-6122	055-290-6177	34
P0008	창원파티마병원	경상남도 창원시 명서동 212	641-815	055-270-1180	055-265-7766	15
P0009	동강병원	울산시 중구 대화동 123-3	681-711	052-241-1394	052-241-1541	23
P0011	울산대학교병원	울산시 동구 전하동 290-3	682-060	052-250-8481	052-251-8235	33
P0012	진주고려병원	경상남도 진주시 월암동 485-2	660-280	055-751-2550	055-757-4703	21
P0013	진주북음병원	경상남도 진주시 신안동 437-1번지	660-908	055-749-7156	055-743-0838	20
P0015	김해중앙병원	경상남도 김해시 외동 1044-5	621-090	055-330-6072	055-330-6100	15
P0016	거창서경병원	경상남도 거창군 거창읍 송정리 79	670-802	055-945-0091	055-942-7676	15
P0017	마산연세병원	경상남도 마산시 합포구 월남동2가 5	631-392	055-240-7425	055-247-8478	15
P0018	진주의료원	경상남도 진주시 중앙동 4	660-010	055-740-8249	055-740-8343	9
P0019	제일의원	경상남도 사천시 벌리동 461-7	664-160	055-830-3031	055-833-4599	21
P0020	강문규내과의원	울산시 남구 삼산동 1525-8 소망빌딩 5층	680-816	052-274-9642	052-274-9643	20
P0021	울린 내과의원	울산시 남구 신정3동 186-11 안강빌딩7층	680-822	052-275-6040	052-276-5343	21
P0022	마산의료원	경상남도 마산시 합포구 경곡동 3가 3	631-163	055-249-1484	055-249-1036	11
P0023	함길내과의원	울산시 남구 달동 1360-10 천원빌딩	680-030	052-269-1400	052-269-2444	17
P0024	양산중앙의원	경상남도 양산시 중부동 322 6층	626-050	055-387-1002	055-388-6606	15
P0025	창원동산병원	경상남도 창원시 사파동 96-2	641-550	055-284-1810	055-264-3738	30
P0026	아주의대 거제병원	경상남도 거제시 두오동 363	656-711	055-680-8255	055-680-1312	13
P0027	사천중앙병원	경상남도 사천시 사천읍 선의동 313-1	664-803	055-851-5446	055-852-7520	18
P0028	박양훈내과의원	경상남도 김해시 부원동 830번지 우체국빌딩 5층	621-907	055-338-8575	055-338-8577	28
P0029	속추병원	경상남도 마산시 합포구 중앙동3가 4-247	631-423	055-249-7700	055-243-3313	35
P0032	통영직업자병원	경상남도 통영시 서호동 163-22	650-090	055-644-8901	055-644-8908	14
P0034	함마음병원	경상남도 사천시 황촌동 441-5	664-220	055-830-6110	055-833-4247	11
P0035	푸른내과의원	경상남도 진주시 동성동 213-5	660-150	055-748-7503	055-748-7504	25
P0036	통영 세계로병원	경상남도 통영시 복신동 660-14 한선빌딩 303호	650-805	055-649-7220	055-649-7222	25
P0037	임내과의원	울산시 남구 신정2동 1231-3 세안빌딩 5층	680-833	052-273-7114	052-276-4115	20
P0038	굿모닝 내과의원	경상남도 창원시 도계동 885-3번지	641-811	055-265-2800	055-237-9522	12
P0039	진주반도병원	경상남도 진주시 장대동 100-10	660-170	055-749-0388	055-749-0655	12
P0040	김내과의원	울산시 남구 신정3동 495-43	680-824	052-271-7520	052-271-7521	27
P0041	예일내과의원	경상남도 마산시 석전2동 247-21 예일메디칼 3층 301호	630-807	055-255-7508	055-256-2626	16
P0042	초록내과의원	경상남도 창원시 상남동 7-4 롯데메디칼 10층	641-832	055-274-0357	055-274-0356	25
P0043	류경렬내과의원	경상남도 진주시 월암동 480-9번지 엠코아빌딩7층	660-987	055-763-3963	055-763-3964	28
P0045	가제삼성병원	경상남도 거제시 신현읍 고현리 978-4	656-803	055-638-0383	055-638-1005	15
P0046	자성병원	경상남도 김해시 어방동 1130-17	621-916	055-322-5850	055-322-9210	13
P0047	대림의원	울산 중구 학생동 35-16	681-180	052-294-0875	052-294-2114	18
P0048	21세기 푸른병원	울산 북구 호계동 218-7	683-812	052-290-2300	052-290-2345	14
P0049	김해 조은 금강병원	경상남도 김해시 상계동 392-1번지 인공신장실	621-070	055-330-0234	055-330-0346	15
P0050	맑은샘내과의원	경상남도 진해시 풍호동 807-3 토원오피스텔 상가 2층	645-320	055-541-3333	055-551-0037	19
P0051	김내과의원	경남 밀양시 내이동 721-4번지 (2층)	627-803	055-353-5356	055-352-2420	12
R0002	서귀포의료원	제주도 서귀포시 동홍동 1530	697-070	064-730-3501	064-762-0009	19
R0003	한라병원	제주도 제주시 연동 1963-2	690-170	064-740-5165	064-743-3110	21
R0004	한국병원	제주도 제주시 삼도1동 518번지	690-715	064-750-0550	064-722-8182	14
R0005	제주중앙병원	제주도 제주시 월도2동 992-11	690-012	064-720-2090	064-720-2099	16
R0006	세연내과의원	제주도 서귀포시 서귀동 251-1 선경오피스텔 3층	697-811	064-763-4100	064-763-4102	19
R0007	제주한마음병원	제주도 제주시 이도2동 260	690-824	064-750-9182	064-750-9600	18
R0009	제주대학교병원	제주도 제주시 삼도2동 154번지	690-809	064-750-1140	064-757-8276	13
R0010	제주내과의원	제주도 제주시 삼도1동 534-16 동인클리닉빌딩 4층	690-812	064-725-0069	064-721-0875	24

\* 이 신대제업시 시행 의료기관 목록은 2007년 8월말 기준입니다. 오류나 변경사항이 있으면 대한신장학회 등록위원회(02-3486-8738)로 연락주시요.